

al cierre del Ejercicio 2015

Municipio de Tepatitlán de Morelos, Jal.



Éste y anteriores estados financieros del municipio de Tepatitlán de Morelos, pueden ser consultados vía internet en:



<http://www.tepatitlan.gob.mx/transparencia/cuentas/>

BALANZA DE COMPROBACIÓN - MUNICIPIO TEPATITLÁN DE MORELOS AL 01 DE ANUAL DE 2015			
AL _____ DE _____ DE 2015			
No. DE CUENTA	NOMBRE DE LA CUENTA	SALDO FINAL DEL MES	
		DEUDOR	ACREEDOR
1000	ACTIVO	2,988,225,868.57	0.00
1100	ACTIVO CIRCULANTE	88,683,757.75	0.00
1110	EFFECTIVO Y EQUIVALENTES	88,518,055.77	0.00
1111	EFFECTIVO	49,920.89	0.00
1112	BANCOS/TESORERÍA	88,459,571.32	0.00
1113	BANCOS/DEPENDENCIAS Y OTROS	0.00	0.00
1114	INVERSIONES TEMPORALES (HASTA 3 MESES)	113.56	0.00
1115	FONDOS CON AFECTACIÓN ESPECÍFICA	0.00	0.00
1116	DEPÓSITOS DE FONDOS DE TERCEROS EN GARANTÍA Y/O ADMINISTRACIÓN	8,450.00	0.00
1119	OTROS EFFECTIVOS Y EQUIVALENTES	0.00	0.00
1120	DERECHOS A RECIBIR EFFECTIVO O EQUIVALENTES	154,575.46	0.00
1121	INVERSIONES FINANCIERAS DE CORTO PLAZO	0.00	0.00
1122	CUENTAS POR COBRAR A CORTO PLAZO	0.00	0.00
1123	DEUDORES DIVERSOS POR COBRAR A CORTO PLAZO	131,121.72	0.00
1124	INGRESOS POR RECUPERAR A CORTO PLAZO	23,131.04	0.00
1125	DEUDORES POR ANTIPODOS DE LA TESORERÍA A CORTO PLAZO	0.00	0.00
1126	PRÉSTAMOS OTORGADOS A CORTO PLAZO	322.70	0.00
1129	OTROS DERECHOS A RECIBIR EFFECTIVO O EQUIVALENTES A CORTO PLAZO	0.00	0.00
1130	DERECHOS A RECIBIR BIENES O SERVICIOS	11,126.52	0.00
1131	ANTICIPO A PROVEEDORES POR ADQUISICIÓN DE BIENES Y PRESTACIÓN DE SERVICIOS A CORTO PLAZO	11,126.52	0.00
1132	ANTICIPO A PROVEEDORES POR ADQUISICIÓN DE BIENES INMUEBLES Y MUEBLES A CORTO PLAZO	0.00	0.00
1133	ANTICIPO A PROVEEDORES POR ADQUISICIÓN DE BIENES INTANGIBLES A CORTO PLAZO	0.00	0.00
1134	ANTICIPO A CONTRATISTAS POR OBRAS PÚBLICAS A CORTO PLAZO	0.00	0.00
1139	OTROS DERECHOS A RECIBIR BIENES O SERVICIOS A CORTO PLAZO	0.00	0.00
1140	INVENTARIOS	0.00	0.00
1141	INVENTARIO DE MERCANCÍAS PARA VENTA	0.00	0.00
1142	INVENTARIO DE MERCANCÍAS TERMINADAS	0.00	0.00
1143	INVENTARIO DE MERCANCÍAS EN PROCESO DE ELABORACIÓN	0.00	0.00
1144	INVENTARIO DE MATERIAS PRIMAS, MATERIALES Y SUMINISTROS PARA PRODUCCIÓN	0.00	0.00
1145	BIENES EN TRÁNSITO	0.00	0.00
1150	ALMACENES	0.00	0.00
1151	ALMACÉN DE MATERIALES Y SUMINISTROS DE CONSUMO	0.00	0.00

1160	ESTIMACIÓN POR PÉRDIDA O DETERIORO DE ACTIVOS CIRCULANTES	0.00	0.00
1161	ESTIMACIONES PARA CUENTAS INCOBRABLES POR DERECHOS A RECIBIR EFECTIVO O EQUIVALENTES	0.00	0.00
1162	ESTIMACIÓN POR DETERIORO DE INVENTARIOS	0.00	0.00
1190	OTROS ACTIVOS CIRCULANTES	0.00	0.00
1191	VALORES EN GARANTÍA	0.00	0.00
1192	BIENES EN GARANTÍA (EXCLUYE DEPÓSITOS DE FONDOS)	0.00	0.00
1193	BIENES DERIVADOS DE EMBARGOS, DECOMISOS, ASEGURAMIENTOS Y DACIÓN EN PAGO	0.00	0.00
1200	ACTIVO NO CIRCULANTE	2,899,542,110.82	0.00
1210	INVERSIONES FINANCIERAS A LARGO PLAZO	0.00	0.00
1211	INVERSIONES A LARGO PLAZO	0.00	0.00
1212	TÍTULOS Y VALORES A LARGO PLAZO	0.00	0.00
1213	FIDEICOMISOS, MANDATOS Y CONTRATOS ANÁLOGOS	0.00	0.00
1214	PARTICIPACIONES Y APORTACIONES DE CAPITAL	0.00	0.00
1220	DERECHOS A RECIBIR EFECTIVO O EQUIVALENTES A LARGO PLAZO	2,266,464.55	0.00
1221	DOCUMENTOS POR COBRAR A LARGO PLAZO	0.00	0.00
1222	DEUDORES DIVERSOS A LARGO PLAZO	2,161,796.90	0.00
1223	INGRESOS POR RECUPERAR A LARGO PLAZO	0.00	0.00
1224	PRÉSTAMOS OTORGADOS A LARGO PLAZO	104,667.65	0.00
1229	OTROS DERECHOS A RECIBIR EFECTIVO O EQUIVALENTES A LARGO PLAZO	0.00	0.00
1230	BIENES INMUEBLES, INFRAESTRUCTURA Y CONSTRUCCIONES EN PROCESO	2,851,136,695.70	0.00
1231	TERRENOS	2,066,839,548.97	0.00
1232	VIVIENDAS	0.00	0.00
1233	EDIFICIOS NO HABITACIONALES	47,144,779.56	0.00
1234	INFRAESTRUCTURA	737,152,367.17	0.00
1235	CONSTRUCCIONES EN PROCESO EN BIENES DE DOMINIO PÚBLICO	0.00	0.00
1236	CONSTRUCCIONES EN PROCESO EN BIENES PROPIOS	0.00	0.00
1239	OTROS BIENES INMUEBLES	0.00	0.00
1240	BIENES MUEBLES	54,498,335.95	0.00
1241	MOBILIARIO Y EQUIPO DE ADMINISTRACIÓN	5,542,138.59	0.00
1242	MOBILIARIO Y EQUIPO EDUCACIONAL Y RECREATIVO	3,882,037.87	0.00
1243	EQUIPO E INSTRUMENTAL MÉDICO Y DE LABORATORIO	452,571.73	0.00
1244	EQUIPO DE TRANSPORTE	30,558,259.92	0.00
1245	EQUIPO DE DEFENSA Y SEGURIDAD	3,410,224.68	0.00
1246	MAQUINARIA, OTROS EQUIPOS Y HERRAMIENTAS	10,533,731.16	0.00
1247	COLECCIONES, OBRAS DE ARTE Y OBJETOS VALIOSOS	119,372.00	0.00

1248	ACTIVOS BIOLÓGICOS	0.00	0.00
1250	ACTIVOS INTANGIBLES	10,528,399.15	0.00
1251	SOFTWARE	10,354,972.19	0.00
1252	PATENTES, MARCAS Y DERECHOS	0.00	0.00
1253	CONCESIONES Y FRANQUICIAS	0.00	0.00
1254	LICENCIAS	173,426.96	0.00
1259	OTROS ACTIVOS INTANGIBLES	0.00	0.00
1260	DEPRECIACIÓN, DETERIORO Y AMORTIZACIÓN ACUMULADA DE BIENES	-23,844,783.23	0.00
1261	DEPRECIACIÓN ACUMULADA DE BIENES INMUEBLES	0.00	0.00
1262	DEPRECIACIÓN ACUMULADA DE INFRAESTRUCTURA	0.00	0.00
1263	DEPRECIACIÓN ACUMULADA DE BIENES MUEBLES	-22,900,927.53	0.00
1264	DETERIORO ACUMULADO DE ACTIVOS BIOLÓGICOS	0.00	0.00
1265	AMORTIZACIÓN ACUMULADA DE ACTIVOS INTANGIBLES	-943,855.70	0.00
1270	ACTIVOS DIFERIDOS	4,956,998.70	0.00
1271	ESTUDIOS, FORMULACIÓN Y EVALUACIÓN DE PROYECTOS	0.00	0.00
1272	DERECHOS SOBRE BIENES EN RÉGIMEN DE ARRENDAMIENTO FINANCIERO	0.00	0.00
1273	GASTOS PAGADOS POR ADELANTADO A LARGO PLAZO	0.00	0.00
1274	ANTICIPOS A LARGO PLAZO	4,955,694.65	0.00
1275	BENEFICIOS AL RETIRO DE EMPLEADOS PAGADOS POR ADELANTADO	0.00	0.00
1279	OTROS ACTIVOS DIFERIDOS	1,304.05	0.00
1280	ESTIMACIÓN POR PÉRDIDA O DETERIORO DE ACTIVOS NO CIRCULANTES	0.00	0.00
1281	ESTIMACIONES POR PÉRDIDA DE CUENTAS INCOBRABLES DE DOCUMENTOS POR COBRAR A LARGO PLAZO	0.00	0.00
1282	ESTIMACIONES POR PÉRDIDA DE CUENTAS INCOBRABLES DE DEUDORES DIVERSOS POR COBRAR A LARGO PLAZO	0.00	0.00
1283	ESTIMACIONES POR PÉRDIDA DE CUENTAS INCOBRABLES DE INGRESOS POR COBRAR A LARGO PLAZO	0.00	0.00
1284	ESTIMACIONES POR PÉRDIDA DE CUENTAS INCOBRABLES DE PRÉSTAMOS OTORGADOS A LARGO PLAZO	0.00	0.00
1289	ESTIMACIONES POR PÉRDIDA DE OTRAS CUENTAS INCOBRABLES A LARGO PLAZO	0.00	0.00
1290	OTROS ACTIVOS NO CIRCULANTES	0.00	0.00
1291	BIENES EN CONCESIÓN	0.00	0.00
1292	BIENES EN ARRENDAMIENTO FINANCIERO	0.00	0.00
1293	BIENES EN COMODATO	0.00	0.00
2000	PASIVO	0.00	220,986,070.08
2100	PASIVO CIRCULANTE	0.00	1,642,317.39
2110	CUENTAS POR PAGAR A CORTO PLAZO	0.00	1,624,851.04
2111	SERVICIOS PERSONALES POR PAGAR A CORTO PLAZO	0.00	5,393.60
2112	PROVEEDORES POR PAGAR A CORTO PLAZO	0.00	111,300.00

2113	CONTRATISTAS POR OBRAS PÚBLICAS POR PAGAR A CORTO PLAZO	0.00	0.00
2114	PARTICIPACIONES Y APORTACIONES POR PAGAR A CORTO PLAZO	0.00	0.00
2115	TRANSFERENCIAS OTORGADAS POR PAGAR A CORTO PLAZO	0.00	0.00
2116	INTERESES, COMISIONES Y OTROS GASTOS DE LA DEUDA PÚBLICA POR PAGAR A CORTO PLAZO	0.00	0.00
2117	RETENCIONES Y CONTRIBUCIONES POR PAGAR A CORTO PLAZO	0.00	1,506,052.00
2118	DEVOLUCIONES DE LA LEY DE INGRESOS POR PAGAR A CORTO PLAZO	0.00	0.00
2119	OTRAS CUENTAS POR PAGAR A CORTO PLAZO	0.00	2,105.44
2120	DOCUMENTOS POR PAGAR A CORTO PLAZO	0.00	0.00
2121	DOCUMENTOS COMERCIALES POR PAGAR A CORTO PLAZO	0.00	0.00
2122	DOCUMENTOS CON CONTRATISTAS POR OBRAS PÚBLICAS POR PAGAR A CORTO PLAZO	0.00	0.00
2129	OTROS DOCUMENTOS POR PAGAR A CORTO PLAZO	0.00	0.00
2130	PORCIÓN A CORTO PLAZO DE LA DEUDA PÚBLICA A LARGO PLAZO	0.00	0.00
2131	PORCIÓN A CORTO PLAZO DE LA DEUDA PÚBLICA INTERNA	0.00	0.00
2132	PORCION A CORTO PLAZO DE LA DEUDA PÚBLICA EXTERNA	0.00	0.00
2133	PORCIÓN A CORTO PLAZO DE ARRENDAMIENTO FINANCIERO	0.00	0.00
2140	TÍTULOS Y VALORES A CORTO PLAZO	0.00	0.00
2141	TÍTULOS Y VALORES DE LA DEUDA PÚBLICA INTERNA A CORTO PLAZO	0.00	0.00
2142	TÍTULOS Y VALORES DE LA DEUDA PÚBLICA EXTERNA A CORTO PLAZO	0.00	0.00
2150	PASIVOS DIFERIDOS A CORTO PLAZO	0.00	0.00
2151	INGRESOS COBRADOS POR ADELANTADO A CORTO PLAZO	0.00	0.00
2152	INTERESES COBRADOS POR ADELANTADO A CORTO PLAZO	0.00	0.00
2159	OTROS PASIVOS DIFERIDOS A CORTO PLAZO	0.00	0.00
2160	FONDOS Y BIENES DE TERCEROS EN GARANTÍA Y/O ADMINISTRACIÓN A CORTO PLAZO	0.00	0.00
2161	FONDOS EN GARANTÍA A CORTO PLAZO	0.00	0.00
2162	FONDOS EN ADMINISTRACIÓN A CORTO PLAZO	0.00	0.00
2163	FONDOS CONTINGENTES A CORTO PLAZO	0.00	0.00
2164	FONDOS DE FIDEICOMISOS, MANDATOS Y CONTRATOS ANÁLOGOS A CORTO PLAZO	0.00	0.00
2165	OTROS FONDOS DE TERCEROS EN GARANTÍA Y/O ADMINISTRACIÓN A CORTO PLAZO	0.00	0.00
2166	VALORES Y BIENES EN GARANTÍA A CORTO PLAZO	0.00	0.00
2170	PROVISIONES A CORTO PLAZO	0.00	0.00
2171	PROVISIÓN PARA DEMANDAS Y JUICIOS A CORTO PLAZO	0.00	0.00
2172	PROVISIÓN PARA CONTINGENCIAS A CORTO PLAZO	0.00	0.00
2179	OTRAS PROVISIONES A CORTO PLAZO	0.00	0.00
2190	OTROS PASIVOS A CORTO PLAZO	0.00	17,466.35
2191	INGRESOS POR CLASIFICAR	0.00	17,220.60

2192	RECAUDACIÓN POR PARTICIPAR	0.00	0.00
2199	OTROS PASIVOS CIRCULANTES	0.00	245.75
2200	PASIVO NO CIRCULANTE	0.00	219,343,752.69
2210	CUENTAS POR PAGAR A LARGO PLAZO	0.00	0.00
2211	PROVEEDORES POR PAGAR A LARGO PLAZO	0.00	0.00
2212	CONTRATISTAS POR OBRAS PÚBLICAS POR PAGAR A LARGO PLAZO	0.00	0.00
2220	DOCUMENTOS POR PAGAR A LARGO PLAZO	0.00	0.00
2221	DOCUMENTOS COMERCIALES POR PAGAR A LARGO PLAZO	0.00	0.00
2222	DOCUMENTOS CON CONTRATISTAS POR OBRAS PÚBLICAS POR PAGAR A LARGO PLAZO	0.00	0.00
2229	OTROS DOCUMENTOS POR PAGAR A LARGO PLAZO	0.00	0.00
2230	DEUDA PÚBLICA A LARGO PLAZO	0.00	219,343,752.69
2231	TÍTULOS Y VALORES DE LA DEUDA PÚBLICA INTERNA A LARGO PLAZO	0.00	0.00
2232	TÍTULOS Y VALORES DE LA DEUDA PÚBLICA EXTERNA A LARGO PLAZO	0.00	0.00
2233	PRÉSTAMOS DE LA DEUDA PÚBLICA INTERNA POR PAGAR A LARGO PLAZO	0.00	219,343,752.69
2234	PRÉSTAMOS DE LA DEUDA PÚBLICA EXTERNA POR PAGAR A LARGO PLAZO	0.00	0.00
2235	ARRENDAMIENTO FINANCIERO POR PAGAR A LARGO PLAZO	0.00	0.00
2240	PASIVOS DIFERIDOS A LARGO PLAZO	0.00	0.00
2241	CRÉDITOS DIFERIDOS A LARGO PLAZO	0.00	0.00
2242	INTERESES COBRADOS POR ADELANTADO A LARGO PLAZO	0.00	0.00
2249	OTROS PASIVOS DIFERIDOS A LARGO PLAZO	0.00	0.00
2250	FONDOS Y BIENES DE TERCEROS EN GARANTÍA Y/O ADMINISTRACIÓN A LARGO PLAZO	0.00	0.00
2251	FONDOS EN GARANTÍA A LARGO PLAZO	0.00	0.00
2252	FONDOS EN ADMINISTRACIÓN A LARGO PLAZO	0.00	0.00
2253	FONDOS CONTINGENTES A LARGO PLAZO	0.00	0.00
2254	FONDOS DE FIDEICOMISOS, MANDATOS Y CONTRATOS ANÁLOGOS A LARGO PLAZO	0.00	0.00
2255	OTROS FONDOS DE TERCEROS EN GARANTÍA Y/O ADMINISTRACIÓN A LARGO PLAZO	0.00	0.00
2256	VALORES Y BIENES EN GARANTÍA A LARGO PLAZO	0.00	0.00
2260	PROVISIONES A LARGO PLAZO	0.00	0.00
2261	PROVISIÓN PARA DEMANDAS Y JUICIOS A LARGO PLAZO	0.00	0.00
2262	PROVISIÓN PARA PENSIONES A LARGO PLAZO	0.00	0.00
2263	PROVISIÓN PARA CONTINGENCIAS A LARGO PLAZO	0.00	0.00
2269	OTRAS PROVISIONES A LARGO PLAZO	0.00	0.00
3000	HACIENDA PÚBLICA/ PATRIMONIO	0.00	2,767,239,798.49
3100	HACIENDA PÚBLICA/ PATRIMONIO CONTRIBUIDO	0.00	2,065,262,648.97
3110	APORTACIONES	0.00	0.00

3120	DONACIONES DE CAPITAL	0.00	2,065,262,648.97
3130	ACTUALIZACIÓN DE LA HACIENDA PÚBLICA/PATRIMONIO	0.00	0.00
3200	HACIENDA PÚBLICA/PATRIMONIO GENERADO	0.00	701,977,149.52
3210	RESULTADOS DEL EJERCICIO (AHORRO/ DESAHORRO)	0.00	145,394,307.03
3220	RESULTADOS DE EJERCICIOS ANTERIORES	0.00	556,582,842.49
3230	REVALÚOS	0.00	0.00
3231	REVALÚO DE BIENES INMUEBLES	0.00	0.00
3232	REVALÚO DE BIENES MUEBLES	0.00	0.00
3233	REVALÚO DE BIENES INTANGIBLES	0.00	0.00
3239	OTROS REVALÚOS	0.00	0.00
3240	RESERVAS	0.00	0.00
3241	RESERVAS DE PATRIMONIO	0.00	0.00
3242	RESERVAS TERRITORIALES	0.00	0.00
3243	RESERVAS POR CONTINGENCIAS	0.00	0.00
3250	RECTIFICACIONES DE RESULTADOS DE EJERCICIOS ANTERIORES	0.00	0.00
3251	CAMBIOS EN POLÍTICAS CONTABLES	0.00	0.00
3252	CAMBIOS POR ERRORES CONTABLES	0.00	0.00
3300	EXCESO O INSUFICIENCIA EN LA ACTUALIZACIÓN DE LA HACIENDA PÚBLICA/ PATRIMONIO	0.00	0.00
3310	RESULTADO POR POSICIÓN MONETARIA	0.00	0.00
3320	RESULTADO POR TENENCIA DE ACTIVOS NO MONETARIOS	0.00	0.00
4000	INGRESOS Y OTROS BENEFICIOS	0.00	513,808,690.56
4100	INGRESOS DE GESTIÓN	0.00	122,550,557.69
4110	IMPUESTOS	0.00	66,721,420.67
4111	IMPUESTOS SOBRE LOS INGRESOS	0.00	53,298.90
4112	IMPUESTOS SOBRE EL PATRIMONIO	0.00	65,180,199.30
4113	IMPUESTO SOBRE LA PRODUCCIÓN, EL CONSUMO Y LAS TRANSACCIONES	0.00	0.00
4114	IMPUESTOS AL COMERCIO EXTERIOR	0.00	0.00
4115	IMPUESTOS SOBRE NÓMINAS Y ASIMILABLES	0.00	0.00
4116	IMPUESTOS ECOLÓGICOS	0.00	0.00
4117	ACCESORIOS DE IMPUESTOS	0.00	1,487,922.47
4119	OTROS IMPUESTOS	0.00	0.00
4120	CUOTAS Y APORTACIONES DE SEGURIDAD SOCIAL	0.00	0.00
4121	APORTACIONES PARA FONDOS DE VIVIENDA	0.00	0.00
4122	CUOTAS PARA EL SEGURO SOCIAL	0.00	0.00
4123	CUOTAS DE AHORRO PARA EL RETIRO	0.00	0.00

4124	ACCESORIOS DE CUOTAS Y APORTACIONES PARA LA SEGURIDAD SOCIAL	0.00	0.00
4129	OTRAS CUOTAS Y APORTACIONES PARA LA SEGURIDAD SOCIAL	0.00	0.00
4130	CONTRIBUCIONES DE MEJORAS	0.00	39,872.00
4131	CONTRIBUCIÓN DE MEJORAS POR OBRAS PÚBLICAS	0.00	39,872.00
4140	DERECHOS	0.00	32,714,993.51
4141	DERECHOS POR EL USO, GOCE, APROVECHAMIENTO O EXPLOTACIÓN DE BIENES DE DOMINIO PÚBLICO	0.00	8,856,493.76
4142	DERECHOS A LOS HIDROCARBUROS	0.00	0.00
4143	DERECHOS POR PRESTACIÓN DE SERVICIOS	0.00	22,988,473.53
4144	ACCESORIOS DE DERECHO	0.00	712,936.72
4149	OTROS DERECHOS	0.00	157,089.50
4150	PRODUCTOS DE TIPO CORRIENTE	0.00	13,673,709.59
4151	PRODUCTOS DERIVADOS DEL USO Y APROVECHAMIENTO DE BIENES NO SUJETOS A RÉGIMEN DE DOMINIO PÚBLICO	0.00	13,671,248.09
4152	ENAJENACIÓN DE BIENES MUEBLES NO SUJETOS A SER INVENTARIADOS	0.00	2,415.00
4153	ACCESORIOS DE PRODUCTOS	0.00	46.50
4159	OTROS PRODUCTOS QUE GENERAN INGRESOS CORRIENTES	0.00	0.00
4160	APROVECHAMIENTOS DE TIPO CORRIENTE	0.00	9,400,561.92
4161	INCENTIVOS DERIVADOS DE LA COLABORACIÓN FISCAL	0.00	0.00
4162	MULTAS	0.00	2,924,236.17
4163	INDEMNIZACIONES	0.00	0.00
4164	REINTEGROS	0.00	0.00
4165	APROVECHAMIENTOS PROVENIENTES DE OBRAS PÚBLICAS	0.00	349,772.77
4166	APROVECHAMIENTOS POR PARTICIPACIONES DERIVADAS DE LA APLICACIÓN DE LEYES	0.00	0.00
4167	APROVECHAMIENTOS POR APORTACIONES Y COOPERACIONES	0.00	5,712,377.37
4168	ACCESORIOS DE APROVECHAMIENTO	0.00	360,627.44
4169	OTROS APROVECHAMIENTOS	0.00	53,548.17
4170	INGRESOS POR VENTAS DE BIENES Y SERVICIOS	0.00	0.00
4171	INGRESOS POR VENTA DE MERCANCÍAS	0.00	0.00
4172	INGRESOS POR VENTAS DE BIENES Y SERVICIOS PRODUCIDOS EN ESTABLECIMIENTOS DEL GOBIERNO	0.00	0.00
4173	INGRESOS POR VENTA DE BIENES Y SERVICIOS DE ORGANISMOS DESCENTRALIZADOS	0.00	0.00
4174	INGRESOS DE OPERACIONES DE ENTIDADES PARAESTATALES EMPRESARIALES Y NO FINANCIERAS	0.00	0.00
4190	INGRESOS NO COMPRENDIDOS EN LAS FRACC. DE LA LEY DE ING. CAUSAD. EN EJER. FISCALES ANT. PEND. DE LIQUID. O PAGO	0.00	0.00
4191	IMPUESTOS NO COMPRENDIDOS EN LAS FRACC. DE LA LEY DE ING. CAUSADOS EN EJER. FISCALES ANT. PEND. DE LIQUID. O PAGO	0.00	0.00
4192	CONTRIBUCIONES DE MEJORAS, DERECHOS, PRODUCTOS Y APROVECHAMIENTOS NO COMPRENDIDOS EN LAS FRACC. DE LEY DE ING. CAUSAD. EN EJER. FISCALES ANT. PEND. DE LIQUID. O PAGO	0.00	0.00
4200	PARTICIPACIONES, APORTACIONES, TRANSFERENCIAS, ASIGNACIONES, SUBSIDIOS Y OTRAS AYUDAS	0.00	391,258,132.87
4210	PARTICIPACIONES Y APORTACIONES	0.00	391,005,232.87

4211	PARTICIPACIONES	0.00	172,113,687.51
4212	APORTACIONES	0.00	88,854,854.69
4213	CONVENIOS	0.00	130,036,690.67
4220	TRANSFERENCIAS, ASIGNACIONES, SUBSIDIOS Y OTRAS AYUDAS	0.00	252,900.00
4221	TRANSFERENCIAS INTERNAS Y ASIGNACIONES AL SECTOR PÚBLICO	0.00	0.00
4222	TRANSFERENCIAS AL RESTO DEL SECTOR PÚBLICO	0.00	0.00
4223	SUBSIDIOS Y SUBVENCIONES	0.00	0.00
4224	AYUDAS SOCIALES	0.00	252,900.00
4225	PENSIONES Y JUBILACIONES	0.00	0.00
4300	OTROS INGRESOS Y BENEFICIOS	0.00	0.00
4310	INGRESOS FINANCIEROS	0.00	0.00
4311	INTERESES GANADOS DE VALORES, CRÉDITOS, BONOS Y OTROS.	0.00	0.00
4319	OTROS INGRESOS FINANCIEROS	0.00	0.00
4320	INCREMENTO POR VARACIÓN DE INVENTARIOS	0.00	0.00
4321	INCREMENTO POR VARACIÓN DE INVENTARIOS DE MERCANCÍAS PARA VENTA	0.00	0.00
4322	INCREMENTO POR VARIACIÓN DE INVENTARIOS DE MERCANCÍAS TERMINADAS	0.00	0.00
4323	INCREMENTO POR VARIACIÓN DE INVENTARIOS DE MERCANCÍAS EN PROCESO DE ELABORACIÓN	0.00	0.00
4324	INCREMENTO POR VARIACIÓN DE INVENTARIOS DE MATERIAS PRIMAS, MATERIALES Y SUMINISTROS PARA PRODUCCIÓN	0.00	0.00
4325	INCREMENTO POR VARIACIÓN DE ALMACÉN DE MERCANCÍAS PRIMAS, MATERIALES Y SUMINISTROS DE CONSUMO	0.00	0.00
4330	DISMINUCIÓN DEL EXCESO DE ESTIMACIONES POR PÉRDIDA O DETERIORO U OBSOLESCENCIA	0.00	0.00
4340	DISMINUCIÓN DEL EXCESO DE PROVISIONES	0.00	0.00
4341	DISMINUCIÓN DEL EXCESO DE PROVISIONES	0.00	0.00
4390	OTROS INGRESO Y BENEFICIOS VARIOS	0.00	0.00
4391	OTROS INGRESOS DE EJERCICIOS ANTERIORES	0.00	0.00
4392	BONIFICACIONES Y DESCUENTOS OBTENIDOS	0.00	0.00
4393	DIFERENCIAS POR TIPO DE CAMBIO A FAVOR EN EFECTIVO Y EQUIVALENTES	0.00	0.00
4394	DIFERENCIAS DE COTIZACIONES A FAVOR EN VALORES NEGOCIABLES	0.00	0.00
4395	RESULTADO POR POSICIÓN MONETARIA	0.00	0.00
4396	UTILIDADES POR PARTICIPACIÓN PATRIMONIAL	0.00	0.00
4399	OTROS INGRESOS Y BENEFICIOS VARIOS	0.00	0.00
5000	GASTOS Y OTRAS PÉRDIDAS	368,414,383.53	0.00
5100	GASTOS DE FUNCIONAMIENTO	306,605,531.55	0.00
5110	SERVICIOS PERSONALES	192,803,481.27	0.00
5111	REMUNERACIONES AL PERSONAL DE CARÁCTER PERMANENTE	104,622,187.16	0.00
5112	REMUNERACIONES AL PERSONAL DE CARÁCTER TRANSITORIO	24,260,763.91	0.00

5113	REMUNERACIONES ADICIONALES Y ESPECIALES	19,589,961.29	0.00
5114	SEGURIDAD SOCIAL	3,237,080.65	0.00
5115	OTRAS PRESTACIONES SOCIALES Y ECONÓMICAS	41,093,488.26	0.00
5116	PAGO DE ESTÍMULOS A SERVIDORES PÚBLICOS	0.00	0.00
5120	MATERIALES Y SUMINISTROS	40,762,242.55	0.00
5121	MATERIALES DE ADMINISTRACIÓN, EMISIÓN DE DOCUMENTOS Y ARTÍCULOS OFICIALES	1,833,218.22	0.00
5122	ALIMENTOS Y UTENSILIOS	1,106,060.16	0.00
5123	MATERIAS PRIMAS Y MATERIALES DE PRODUCCIÓN Y COMERCIALIZACIÓN	18,119.92	0.00
5124	MATERIALES Y ARTÍCULOS DE CONSTRUCCIÓN Y DE REPARACIÓN	9,077,636.85	0.00
5125	PRODUCTOS QUÍMICOS, FARMACÉUTICOS Y DE LABORATORIO	501,200.66	0.00
5126	COMBUSTIBLES, LUBRICANTES Y ADITIVOS	22,879,367.17	0.00
5127	VESTUARIO, BLANCOS, PRENDAS DE PROTECCIÓN Y ARTÍCULOS DEPORTIVOS	1,569,082.28	0.00
5128	MATERIALES Y SUMINISTROS PARA SEGURIDAD	14,500.00	0.00
5129	HERRAMIENTAS, REFACCIONES Y ACCESORIOS MENORES	3,763,057.29	0.00
5130	SERVICIOS GENERALES	73,039,807.73	0.00
5131	SERVICIOS BÁSICOS	35,379,053.60	0.00
5132	SERVICIOS DE ARRENDAMIENTO	1,442,989.84	0.00
5133	SERVICIOS PROFESIONALES, CIENTÍFICOS, TÉCNICOS Y OTROS SERVICIOS	18,438,859.42	0.00
5134	SERVICIOS FINANCIEROS, BANCARIOS Y COMERCIALES	1,919,644.43	0.00
5135	SERVICIOS DE INSTALACIÓN, REPARACIÓN, MANTENIMIENTO Y CONSERVACIÓN	3,167,909.71	0.00
5136	SERVICIOS DE COMUNICACIÓN SOCIAL Y PUBLICIDAD	427,942.26	0.00
5137	SERVICIOS DE TRASLADO Y VIÁTICOS	583,614.58	0.00
5138	SERVICIOS OFICIALES	10,320,218.21	0.00
5139	OTROS SERVICIOS GENERALES	1,359,575.68	0.00
5200	TRANSFERENCIAS, ASIGNACIONES, SUBSIDIOS Y OTRAS AYUDAS	25,855,347.82	0.00
5210	TRANSFERENCIAS INTERNAS Y ASIGNACIONES AL SECTOR PÚBLICO	11,370,350.85	0.00
5211	ASIGNACIONES AL SECTOR PÚBLICO	0.00	0.00
5212	TRANSFERENCIAS INTERNAS AL SECTOR PÚBLICO	11,370,350.85	0.00
5220	TRANSFERENCIAS AL RESTO DEL SECTOR PÚBLICO		
5221	TRANSFERENCIAS A ENTIDADES PARAESTATALES	0.00	0.00
5222	TRANSFERENCIAS A ENTIDADES FEDERATIVAS Y MUNICIPIOS	0.00	0.00
5230	SUBSIDIOS Y SUBVENCIONES	2,406.00	0.00
5231	SUBSIDIOS	2,406.00	0.00
5232	SUBVENCIONES	0.00	0.00
5240	AYUDAS SOCIALES	9,119,683.22	0.00

5241	AYUDAS SOCIALES A PERSONAS	5,554,429.31	0.00
5242	BECAS	0.00	0.00
5243	AYUDAS SOCIALES A INSTITUCIONES	3,565,253.91	0.00
5244	AYUDAS SOCIALES POR DESASTRES NATURALES Y OTROS SINIESTROS	0.00	0.00
5250	PENSIONES Y JUBILACIONES	5,362,907.75	0.00
5251	PENSIONES	2,213,259.91	0.00
5252	JUBILACIONES	3,149,647.84	0.00
5259	OTRAS PENSIONES Y JUBILACIONES	0.00	0.00
5260	TRANSFERENCIAS A FIDEICOMISOS, MANDATOS Y CONTRATOS ANÁLOGOS	0.00	0.00
5261	TRANSFERENCIAS A FIDEICOMISOS, MANDATOS Y CONTRATOS ANÁLOGOS AL GOBIERNO	0.00	0.00
5262	TRANSFERENCIAS A FIDEICOMISOS, MANDATOS Y CONTRATOS ANÁLOGOS A ENTIDADES PARAESTATALES	0.00	0.00
5270	TRANSFERENCIAS A LA SEGURIDAD SOCIAL	0.00	0.00
5271	TRANSFERENCIAS POR OBLIGACIONES DE LEY	0.00	0.00
5280	DONATIVO	0.00	0.00
5281	DONATIVOS A INSTITUCIONES SIN FINES DE LUCRO	0.00	0.00
5282	DONATIVOS A ENTIDADES FEDERATIVAS Y MUNICIPIOS	0.00	0.00
5283	DONATIVOS A FIDEICOMISOS, MANDATOS Y CONTRATOS ANÁLOGOS PRIVADOS	0.00	0.00
5284	DONATIVOS A FIDEICOMISOS, MANDATOS Y CONTRATOS ANÁLOGOS ESTATALES	0.00	0.00
5285	DONATIVOS INTERNACIONAL	0.00	0.00
5290	TRANSFERENCIAS AL EXTERIOR	0.00	0.00
5291	TRANSFERENCIAS AL EXTERIOR A GOBIERNOS EXTRANJEROS Y ORGANISMOS INTERNACIONALES	0.00	0.00
5292	TRANSFERENCIAS AL SECTOR PRIVADO EXTERNO	0.00	0.00
5300	PARTICIPACIONES Y APORTACIONES	0.00	0.00
5310	PARTICIPACIONES	0.00	0.00
5311	PARTICIPACIONES DE LA FEDERACIÓN A ENTIDADES FEDERATIVAS Y MUNICIPIOS	0.00	0.00
5312	PARTICIPACIONES DE LAS ENTIDADES FEDERATIVAS A LOS MUNICIPIOS	0.00	0.00
5320	APORTACIONES		
5321	APORTACIONES DE LA FEDERACIÓN A ENTIDADES FEDERATIVAS Y MUNICIPIOS	0.00	0.00
5322	APORTACIONES DE LAS ENTIDADES FEDERATIVAS A LOS MUNICIPIOS	0.00	0.00
5330	CONVENIOS	0.00	0.00
5331	CONVENIOS DE REASIGNACIÓN	0.00	0.00
5332	CONVENIOS DE DESCENTRALIZACIÓN Y OTROS	0.00	0.00
5400	INTERESES, COMISIONES Y OTROS GASTOS DE LA DEUDA PÚBLICA	8,729,344.69	0.00
5410	INTERESES DE LA DEUDA PÚBLICA	8,292,119.97	0.00
5411	INTERESES DE LA DEUDA PÚBLICA INTERNA	8,292,119.97	0.00

5412	INTERESES DE LA DEUDA PÚBLICA EXTERNA	0.00	0.00
5420	COMISIONES DE LA DEUDA PÚBLICA	437,224.72	0.00
5421	COMISIONES DE LA DEUDA PÚBLICA INTERNA	437,224.72	0.00
5422	COMISIONES DE LA DEUDA PÚBLICA EXTERNA	0.00	0.00
5430	GASTOS DE LA DEUDA PÚBLICA	0.00	0.00
5431	GASTOS DE LA DEUDA PÚBLICA INTERNA	0.00	0.00
5432	GASTOS DE LA DEUDA PÚBLICA EXTERNA	0.00	0.00
5440	COSTO POR COBERTURAS	0.00	0.00
5441	COSTO POR COBERTURAS	0.00	0.00
5450	APOYOS FINANCIEROS	0.00	0.00
5451	APOYOS FINANCIEROS A INTERMEDIARIOS	0.00	0.00
5452	APOYOS FINANCIEROS A AHORRADORES Y DEUDORES DEL SISTEMA FINANCIERO NACIONAL	0.00	0.00
5500	OTROS GASTOS Y PÉRDIDAS EXTRAORDINARIAS	27,224,159.47	0.00
5510	ESTIMACIONES, DEPRECIACIONES, DETERIOROS, OBSOLESCENCIA Y AMORTIZACIONES	8,842,383.92	0.00
5511	ESTIMACIONES POR PÉRDIDA O DETERIORO DE ACTIVOS CIRCULANTES	0.00	0.00
5512	ESTIMACIONES POR PÉRDIDA O DETERIORO DE ACTIVO NO CIRCULANTE	0.00	0.00
5513	DEPRECIACIÓN DE BIENES INMUEBLES	0.00	0.00
5514	DEPRECIACIÓN DE INFRAESTRUCTURA	0.00	0.00
5515	DEPRECIACIÓN DE BIENES MUEBLES	8,036,858.10	0.00
5516	DETERIORO DE LOS ACTIVOS BIOLÓGICOS	0.00	0.00
5517	AMORTIZACIÓN DE ACTIVOS INTANGIBLES	805,525.82	0.00
5520	PROVISIONES	0.00	0.00
5521	PROVISIONES DE PASIVOS A CORTO PLAZO	0.00	0.00
5522	PROVISIONES DE PASIVOS A LARGO PLAZO	0.00	0.00
5530	DISMINUCIÓN DE INVENTARIOS	0.00	0.00
5531	DISMINUCIÓN DE INVENTARIOS DE MERCANCÍAS PARA VENTA	0.00	0.00
5532	DISMINUCIÓN DE INVENTARIOS DE MERCANCÍAS TERMINADAS	0.00	0.00
5533	DISMINUCIÓN DE INVENTARIOS DE MERCANCÍAS EN PROCESO DE ELABORACIÓN	0.00	0.00
5534	DISMINUCIÓN DE INVENTARIOS DE MATERIAS PRIMAS, MATERIALES Y SUMINISTROS PARA PRODUCCIÓN	0.00	0.00
5535	DISMINUCIÓN DE ALMACÉN DE MATERIALES Y SUMINISTROS DE CONSUMO	0.00	0.00
5540	AUMENTO POR INSUFICIENCIA DE ESTIMACIONES POR PÉRDIDA O DETERIORO U OBSOLESCENCIA	0.00	0.00
5541	AUMENTO POR INSUFICIENCIA DE ESTIMACIONES POR PÉRDIDA O DETERIORO U OBSOLESCENCIA	0.00	0.00
5550	AUMENTO POR INSUFICIENCIA DE PROVISIONES	0.00	0.00
5551	AUMENTO POR INSUFICIENCIA DE PROVISIONES	0.00	0.00
5590	OTROS GASTOS	18,381,775.55	0.00

5591	GASTOS DE EJERCICIOS ANTERIORES	0.00	0.00
5592	PÉRDIDAS POR RESPONSABILIDADES	0.00	0.00
5593	BONIFICACIONES Y DESCUENTOS OTORGADOS	0.00	0.00
5594	DIFERENCIAS POR TIPO DE CAMBIO NEGATIVAS EN EFECTIVO Y EQUIVALENTES	0.00	0.00
5595	DIFERENCIAS DE COTIZACIONES NEGATIVAS EN VALORES NEGOCIABLES	0.00	0.00
5596	RESULTADO POR POSICIÓN MONETARIA	0.00	0.00
5597	PÉRDIDAS POR PARTICIPACIÓN PATRIMONIAL	0.00	0.00
5599	OTROS GASTOS VARIOS	18,381,775.55	0.00
5600	INVERSIÓN PÚBLICA	0.00	0.00
5610	INVERSIÓN PÚBLICA NO CAPITALIZABLE		
6000	CUENTAS DE CIERRE CONTABLE	145,394,307.03	0.00
6100	RESUMEN DE INGRESOS Y GASTOS	0.00	0.00
6200	AHORRO DE LA GESTIÓN	145,394,307.03	0.00
6300	DESAHORRO DE LA GESTIÓN	0.00	0.00
7000	CUENTAS DE ORDEN CONTABLES	376,431.02	376,431.02
7100	VALORES	0.00	0.00
7110	VALORES EN CUSTODIA	0.00	0.00
7120	CUSTODIA DE VALORES	0.00	0.00
7130	INSTRUMENTOS DE CRÉDITO PRESTADOS A FORMADORES DE MERCADO	0.00	0.00
7140	PRÉSTAMO DE INSTRUMENTOS DE CRÉDITO A FORMADORES DE MERCADO Y SU GARANTÍA	0.00	0.00
7150	INSTRUMENTOS DE CRÉDITO RECIBIDOS EN GARANTÍA DE LOS FORMADORES DE MERCADO	0.00	0.00
7160	GARANTÍA DE CRÉDITOS RECIBIDOS DE LOS FORMADORES DE MERCADO	0.00	0.00
7200	EMISIÓN DE OBLIGACIONES	0.00	0.00
7210	AUTORIZACIÓN PARA LA EMISIÓN DE BONOS, TÍTULOS Y VALORES DE LA DEUDA PÚBLICA INTERNA	0.00	0.00
7220	AUTORIZACIÓN PARA LA EMISIÓN DE BONOS, TÍTULOS Y VALORES DE LA DEUDA PÚBLICA EXTERNA	0.00	0.00
7230	EMISIONES AUTORIZADAS DE LA DEUDA PÚBLICA INTERNA Y EXTERNA	0.00	0.00
7240	SUSCRIPCIÓN DE CONTRATOS DE PRÉSTAMOS Y OTRAS OBLIGACIONES DE LA DEUDA PÚBLICA INTERNA	0.00	0.00
7250	SUSCRIPCIÓN DE CONTRATOS DE PRÉSTAMOS Y OTRAS OBLIGACIONES DE LA DEUDA PÚBLICA EXTERNA	0.00	0.00
7260	CONTRATOS DE PRÉSTAMOS Y OTRAS OBLIGACIONES DE LA DEUDA PÚBLICA INTERNA Y EXTERNA	0.00	0.00
7300	AVALES Y GARANTÍAS	0.00	0.00
7310	AVALES AUTORIZADOS	0.00	0.00
7320	AVALES FIRMADOS	0.00	0.00
7330	FIANZAS Y GARANTÍAS RECIBIDAS POR DEUDAS A COBRAR	0.00	0.00
7340	FIANZAS Y GARANTÍAS RECIBIDAS	0.00	0.00
7350	FIANZAS OTORGADAS PARA RESPALDAR OBLIGACIONES NO FISCALES DEL GOBIERNO	0.00	0.00

7360	FIANZAS OTORGADAS DEL GOBIERNO PARA RESPALDAR OBLIGACIONES NO FICALES	0.00	0.00
7400	JUICIOS	0.00	0.00
7410	DEMANDAS JUDICIAL EN PROCESO DE RESOLUCIÓN	0.00	0.00
7420	RESOLUCIÓN DE DEMANDAS EN PROCESO JUDICIAL	0.00	0.00
7500	INVERSIÓN MEDIANTE PROYECTOS PARA PRESTACIÓN DE SERVICIOS (PPS) Y SIMILARES	0.00	0.00
7510	CONTRATOS PARA LA INVERSIÓN MEDIANTE PROYECTOS PARA PRESTACIÓN DE SERVICIOS (PPS) Y SIMILARES	0.00	0.00
7520	INVERSIÓN PÚBLICA CONTRATADA MEDIANTE PROYECTOS PARA PRESTACIÓN DE SERVICIOS (PPS) Y SIMILARES	0.00	0.00
7600	BIENES EN CONCESIONADOS O EN COMODATO	376,431.02	376,431.02
7610	BIENES BAJO CONTRATO EN CONCESIÓN	0.00	0.00
7620	CONTRATO DE CONCESIÓN POR BIENES	0.00	0.00
7630	BIENES BAJO CONTRATO EN COMODATO	376,431.02	0.00
7640	CONTRATO DE COMODATO POR BIENES	0.00	376,431.02
8000	CUENTAS DE ORDEN PRESUPUESTARIAS	1,159,504,723.27	1,159,504,723.27
8100	LEY DE INGRESOS	569,243,700.45	569,243,700.45
8110	LEY DE INGRESOS ESTIMADA	360,000,000.00	0.00
8120	LEY DE INGRESOS POR EJECUTAR	0.00	0.00
8130	MODIFICACIONES A LA LEY DE INGRESOS ESTIMADA	209,243,700.45	0.00
8140	LEY DE INGRESOS DEVENGADA	0.00	23,131.04
8150	LEY DE INGRESOS RECAUDADA	0.00	569,220,569.41
8200	PRESUPUESTO DE EGRESOS	590,261,022.82	590,261,022.82
8210	PRESUPUESTO DE EGRESOS APROBADO	0.00	360,000,000.00
8220	PRESUPUESTO DE EGRESOS POR EJERCER	76,793,674.18	0.00
8230	MODIFICACIONES AL PRESUPUESTO DE EGRESOS APROBADO	0.00	230,261,022.82
8240	PRESUPUESTO DE EGRESOS COMPROMETIDO	0.00	0.00
8250	PRESUPUESTO DE EGRESOS DEVENGADO	0.00	0.00
8260	PRESUPUESTO DE EGRESOS EJERCIDO	0.00	0.00
8270	PRESUPUESTO DE EGRESOS PAGADO	513,467,348.64	0.00
9000	CUENTAS DE CIERRE PRESUPUESTARIO	0.00	0.00
9100	SUPERÁVIT FINANCIERO		
9200	DÉFICIT FINANCIERO		
9300	ADEUDOS DE EJERCICIOS FISCALES ANTERIORES		

**ESTADO DE SITUACION FINANCIERA
MUNICIPIO TEPATLÁN DE MORELOS
AL 31 DE DICIEMBRE DE 2015**

CUENTA	Año 2015		Año 2014		PASIVO	Cuenta	Año 2015		Año 2014	
	Activo	Equivalente	Activo	Equivalente			Pasivo	Equivalente	Pasivo	Equivalente
ACTIVO CIRCULANTE					PASIVO CIRCULANTE					
1110 EFECTIVO Y EQUIVALENTES	\$88,518,055.77	\$27,998,986.10			2110 CUENTAS POR PAGAR A CORTO PLAZO	\$1,624,851.04		\$6,973,930.60	\$0.00	
1111 EFECTIVO	\$46,920.89	\$269,561.05			2111 SERVICIOS PERSONALES POR PAGAR A CORTO PLAZO	\$5,393.60		\$0.00	\$0.00	
1112 BANCOS/TESORERÍA	\$88,459,571.32	\$20,895,130.85			2112 PROVEEDORES POR PAGAR A CORTO PLAZO	\$11,300.00		\$4,615,197.02	\$0.00	
1113 BANCOS/DEPENDENCIA Y OTROS	\$0.00	\$0.00			2113 CONTRATISTAS POR OBRAS PÚBLICAS POR PAGAR A CORTO PLAZO	\$0.00		\$0.00	\$0.00	
1114 INVERSIONES TEMPORALES (HASTA 3 MESES)	\$113.56	\$6,225,844.20			2114 PARTICIPACIONES Y APORTACIONES POR PAGAR A CORTO PLAZO	\$0.00		\$0.00	\$0.00	
1115 FONDOS CON AFECTACIÓN ESPECÍFICA	\$8,450.00	\$8,450.00			2115 TRANSFERENCIAS OTORGADAS POR PAGAR A CORTO PLAZO	\$0.00		\$0.00	\$0.00	
1116 DEPÓSITOS DE FONDOS DE TERCEROS EN GARANTÍA Y/O ADMINISTRACIÓN	\$0.00	\$0.00			2116 INTERESES, COMISIONES Y OTROS GASTOS DE LA DEUDA PÚBLICA POR PAGAR A CORTO PLAZO	\$1,506,052.00		\$2,340,992.21	\$0.00	
1119 OTROS EFECTIVOS Y EQUIVALENTES	\$0.00	\$0.00			2117 RETENCIONES Y CONTRIBUCIONES POR PAGAR A CORTO PLAZO	\$0.00		\$0.00	\$0.00	
1119 OTROS EFECTIVOS Y EQUIVALENTES	\$154,575.46	\$6,183,555.02			2118 REVOLUCIONES DE LA LEY DE INGRESOS POR PAGAR A CORTO PLAZO	\$0.00		\$0.00	\$0.00	
1120 DEBEROS A RECIBIR EFECTIVO O EQUIVALENTES	\$0.00	\$0.00			2119 OTRAS CUENTAS POR PAGAR A CORTO PLAZO	\$2,105.44		\$17,741.37	\$0.00	
1121 INVERSIONES FINANCIERAS DE CORTO PLAZO	\$0.00	\$0.00			2120 DOCUMENTOS POR PAGAR A CORTO PLAZO	\$0.00		\$0.00	\$0.00	
1122 CUENTAS POR COBRAR A CORTO PLAZO	\$131,121.72	\$233,731.32			2121 DOCUMENTOS, CONTRIBUCIONES POR PAGAR A CORTO PLAZO	\$0.00		\$0.00	\$0.00	
1123 DEUDORES DIVERSOS POR COBRAR A CORTO PLAZO	\$23,131.04	\$1,149,501.00			2122 DOCUMENTOS, CONTRIBUCIONES POR PAGAR A CORTO PLAZO	\$0.00		\$0.00	\$0.00	
1124 INGRESOS POR RECUPERAR A CORTO PLAZO	\$0.00	\$0.00			2129 OTROS DOCUMENTOS POR PAGAR A CORTO PLAZO	\$0.00		\$0.00	\$0.00	
1126 DEUDORES POR ANTICIPOS DE LA TESORERÍA A CORTO PLAZO	\$322.70	\$4,800,322.70			2130 PORCIÓN A CORTO PLAZO DE LA DEUDA PÚBLICA A LARGO PLAZO	\$0.00		\$0.00	\$0.00	
1129 OTROS DERECHOS A RECIBIR EFECTIVO O EQUIVALENTES A CORTO PLAZO	\$0.00	\$0.00			2131 PORCIÓN A CORTO PLAZO DE LA DEUDA PÚBLICA INTERNA	\$0.00		\$0.00	\$0.00	
1130 DEBEROS A RECIBIR BIENES O SERVICIOS	\$11,136.52	\$50,000.00			2132 PORCIÓN A CORTO PLAZO DE LA DEUDA PÚBLICA EXTERNA	\$0.00		\$0.00	\$0.00	
1131 ANTECIPRO A PROVEEDORES POR ADQUISICIÓN DE BIENES Y PRESTACIÓN DE SERVICIOS A CORTO PLAZO	\$0.00	\$0.00			2133 PORCIÓN A CORTO PLAZO DE ARRENDAMIENTO FINANCIERO	\$0.00		\$0.00	\$0.00	
1132 ANTECIPRO A PROVEEDORES POR ADQUISICIÓN DE BIENES INMUEBLES Y MUJERES A CORTO PLAZO	\$0.00	\$0.00			2140 TÍTULOS Y VALORES A CORTO PLAZO	\$0.00		\$0.00	\$0.00	
1133 ANTECIPRO A PROVEEDORES POR ADQUISICIÓN DE BIENES INMUEBLES Y MUJERES A CORTO PLAZO	\$0.00	\$0.00			2141 TÍTULOS Y VALORES DE LA DEUDA PÚBLICA INTERNA A CORTO PLAZO	\$0.00		\$0.00	\$0.00	
1134 ANTECIPRO A CONTRATISTAS POR OBRAS PÚBLICAS A CORTO PLAZO	\$0.00	\$0.00			2142 TÍTULOS Y VALORES DE LA DEUDA PÚBLICA EXTERNA A CORTO PLAZO	\$0.00		\$0.00	\$0.00	
1139 OTROS DERECHOS A RECIBIR BIENES O SERVICIOS A CORTO PLAZO	\$0.00	\$0.00			2150 PASIVOS DIFERIDOS A CORTO PLAZO	\$0.00		\$0.00	\$0.00	
1140 INVENTARIOS	\$0.00	\$0.00			2151 INGRESOS COBRADOS POR ADELANTADO A CORTO PLAZO	\$0.00		\$0.00	\$0.00	
1141 INVENTARIO DE MERCANCIAS PARA VENTA	\$0.00	\$0.00			2152 INTERESES COBRADOS POR ADELANTADO A CORTO PLAZO	\$0.00		\$0.00	\$0.00	
1142 INVENTARIO DE MERCANCIAS TERMINADAS	\$0.00	\$0.00			2159 OTROS PASIVOS DIFERIDOS A CORTO PLAZO	\$0.00		\$0.00	\$0.00	
1143 INVENTARIO DE MERCANCIAS EN PROCESO DE ELABORACIÓN	\$0.00	\$0.00			2160 FONDOS Y BIENES DE TERCEROS EN GARANTÍA Y/O ADMINISTRACIÓN A CORTO PLAZO	\$0.00		\$0.00	\$0.00	
1144 INVENTARIO DE MATERIAS PRIMAS, MATERIALES Y SUMINISTROS PARA PRODUCCIÓN	\$0.00	\$0.00			2161 FONDOS EN GARANTÍA A CORTO PLAZO	\$0.00		\$0.00	\$0.00	
1145 BIENES EN TRÁNSITO	\$0.00	\$0.00			2162 FONDOS EN ADMINISTRACIÓN A CORTO PLAZO	\$0.00		\$0.00	\$0.00	
1150 ALMACENES	\$0.00	\$0.00			2163 FONDOS CONTINGENTES A CORTO PLAZO	\$0.00		\$0.00	\$0.00	
1151 ALMACÉN DE MATERIALES Y SUMINISTROS DE CONSUMO	\$0.00	\$0.00			2164 FONDOS DE FIDEICOMISOS, MANDATOS Y CONTRATOS ANÁLOGOS A CORTO PLAZO	\$0.00		\$0.00	\$0.00	
1160 ESTIMACIÓN POR PÉRDIDA O DETERIORO DE ACTIVOS CIRCULANTES	\$0.00	\$0.00			2166 VALORES Y BIENES EN GARANTÍA A CORTO PLAZO	\$0.00		\$0.00	\$0.00	
1161 ESTIMACIONES PARA CUENTAS INCORRIBLES POR DERECHOS A RECIBIR EFECTIVO O EQUIVALENTES	\$0.00	\$0.00			2170 PROVISIONES A CORTO PLAZO	\$0.00		\$0.00	\$0.00	
1162 ESTIMACIÓN POR DETERIORO DE INVENTARIOS	\$0.00	\$0.00			2171 PROVISIÓN PARA DEMANDAS Y JUICIOS A CORTO PLAZO	\$0.00		\$0.00	\$0.00	
1190 OTROS ACTIVOS CIRCULANTES	\$0.00	\$0.00			2172 PROVISIÓN PARA CONTINGENCIAS A CORTO PLAZO	\$0.00		\$0.00	\$0.00	
1191 VALORES EN GARANTÍA	\$0.00	\$0.00			2179 OTRAS PROVISIONES A CORTO PLAZO	\$0.00		\$0.00	\$0.00	
1192 BIENES EN GARANTÍA (EXCLUYE DEPÓSITOS DE FONDOS)	\$0.00	\$0.00			2190 OTROS PASIVOS A CORTO PLAZO	\$17,466.33		\$159,582.60	\$0.00	
1193 BIENES DERIVADOS DE EMBARGOS, DECOMISOS, ASEGURAMIENTOS Y DACIÓN EN PAGO	\$0.00	\$0.00			2191 INGRESOS POR CLASIFICAR	\$17,220.60		\$0.00	\$0.00	
1199 OTROS PASIVOS DIFERIDOS A CORTO PLAZO	\$0.00	\$0.00			2192 RECADUACION POR PARTICIPAR	\$245.75		\$0.00	\$0.00	
1199 OTROS PASIVOS DIFERIDOS A CORTO PLAZO	\$0.00	\$0.00			2199 OTROS PASIVOS CIRCULANTES	\$1,682,812.39		\$7,129,513.29	\$0.00	
TOTAL DE ACTIVOS CIRCULANTES	\$88,693,757.25	\$33,632,591.12			TOTAL PASIVOS CIRCULANTES	\$17,466.33		\$159,582.60	\$0.00	
ACTIVO NO CIRCULANTE					PASIVO NO CIRCULANTE					
1210 INVERSIONES FINANCIERAS A LARGO PLAZO	\$0.00	\$0.00			2210 CUENTAS POR PAGAR A LARGO PLAZO	\$0.00		\$0.00	\$0.00	
1211 INVERSIONES FINANCIERAS A LARGO PLAZO	\$0.00	\$0.00			2211 PROVEEDORES POR PAGAR A LARGO PLAZO	\$0.00		\$0.00	\$0.00	
1212 TÍTULOS Y VALORES A LARGO PLAZO	\$0.00	\$0.00			2212 CONTRATISTAS POR OBRAS PÚBLICAS POR PAGAR A LARGO PLAZO	\$0.00		\$0.00	\$0.00	
1213 FIDEICOMISOS, MANDATOS Y CONTRATOS ANÁLOGOS	\$0.00	\$0.00			2220 DOCUMENTOS POR PAGAR A LARGO PLAZO	\$0.00		\$0.00	\$0.00	
1214 PARTICIPACIONES Y APORTACIONES DE CAPITAL	\$0.00	\$0.00			2221 DOCUMENTOS COMERCIALES POR PAGAR A LARGO PLAZO	\$0.00		\$0.00	\$0.00	
1220 DEBEROS A RECIBIR EFECTIVO O EQUIVALENTES A LARGO PLAZO	\$2,266,464.55	\$2,511,992.23			2222 DOCUMENTOS CON CONTRATISTAS POR OBRAS PÚBLICAS POR PAGAR A LARGO PLAZO	\$0.00		\$0.00	\$0.00	
1221 DOCUMENTOS POR COBRAR A LARGO PLAZO	\$0.00	\$0.00			2229 OTROS DOCUMENTOS POR PAGAR A LARGO PLAZO	\$0.00		\$0.00	\$0.00	
1222 DEUDORES DIVERSOS A LARGO PLAZO	\$2,161,796.90	\$2,164,796.90			2230 DEUDA PÚBLICA A LARGO PLAZO	\$219,343,752.69		\$181,116,117.44	\$0.00	
1223 INGRESOS POR RECUPERAR A LARGO PLAZO	\$104,667.65	\$347,195.33			2231 TÍTULOS Y VALORES DE LA DEUDA PÚBLICA INTERNA A LARGO PLAZO	\$0.00		\$0.00	\$0.00	
1224 PRESTAMOS OTORGADOS A LARGO PLAZO	\$0.00	\$0.00			2232 TÍTULOS Y VALORES DE LA DEUDA PÚBLICA EXTERNA A LARGO PLAZO	\$0.00		\$0.00	\$0.00	
1229 OTROS DERECHOS A RECIBIR EFECTIVO O EQUIVALENTES A LARGO PLAZO	\$0.00	\$0.00			2233 PRESTAMOS DE LA DEUDA PÚBLICA INTERNA POR PAGAR A LARGO PLAZO	\$219,343,752.69		\$181,116,117.44	\$0.00	
1230 BIENES INMUEBLES, INFRAESTRUCTURA Y CONSTRUCCIONES EN PROCESO	\$2,851,136,695.70	\$674,570,803.00			2235 ARRENDAMIENTO FINANCIERO POR PAGAR A LARGO PLAZO	\$0.00		\$0.00	\$0.00	
1231 TERRENOS	\$2,066,839,548.97	\$324,000.00			2240 PASIVOS DIFERIDOS A LARGO PLAZO	\$0.00		\$0.00	\$0.00	
1232 VIVIENDAS	\$0.00	\$0.00			2241 CREDITOS DIFERIDOS A LARGO PLAZO	\$0.00		\$0.00	\$0.00	
1233 EDIFICIOS NO HABITACIONALES	\$47,144,779.56	\$38,748,781.93			2242 INTERESES COBRADOS POR ADELANTADO A LARGO PLAZO	\$0.00		\$0.00	\$0.00	
1234 INFRAESTRUCTURA	\$737,152,367.17	\$626,724,481.58			2249 OTROS PASIVOS DIFERIDOS A LARGO PLAZO	\$0.00		\$0.00	\$0.00	
1235 CONSTRUCCIONES EN PROCESO EN BIENES DE DOMINIO PÚBLICO	\$0.00	\$0.00			2250 FONDOS Y BIENES DE TERCEROS EN GARANTÍA Y/O ADMINISTRACIÓN A LARGO PLAZO	\$0.00		\$0.00	\$0.00	
1236 CONSTRUCCIONES EN PROCESO EN BIENES PROPIOS	\$0.00	\$0.00			2251 FONDOS EN ADMINISTRACIÓN A LARGO PLAZO	\$0.00		\$0.00	\$0.00	
1239 OTROS BIENES INMUEBLES	\$0.00	\$0.00			2252 FONDOS CONTINGENTES A LARGO PLAZO	\$0.00		\$0.00	\$0.00	
1240 BIENES MUEBLES	\$54,498,335.95	\$45,500,382.27			2253 FONDOS DE FIDEICOMISOS, MANDATOS Y CONTRATOS ANÁLOGOS A LARGO PLAZO	\$0.00		\$0.00	\$0.00	
1241 MOBILIARIO Y EQUIPO DE ADMINISTRACIÓN	\$5,542,138.59	\$3,889,129.70			2254 OTROS FONDOS DE TERCEROS EN GARANTÍA Y/O ADMINISTRACIÓN A LARGO PLAZO	\$0.00		\$0.00	\$0.00	
1242 MOBILIARIO Y EQUIPO EDUCACIONAL Y RECREATIVO	\$3,882,037.87	\$2,866,041.34								
1243 EQUIPO DE INSTRUMENTAL MÉDICO Y DE LABORATORIO	\$452,571.73	\$2,421,338.08								
1244 EQUIPO DE TRANSPORTE	\$30,558,259.92	\$25,845,603.14								
1245 EQUIPO DE DEFENSA Y SEGURIDAD	\$5,410,224.68	\$2,514,182.68								
1246 MAQUINARIA, OTROS EQUIPOS Y HERRAMIENTAS	\$10,533,731.16	\$9,844,715.33								
1247 COLECCIONES, OBRAS DE ARTE Y OBJETOS VALIOSOS	\$119,372.00	\$119,372.00								
1248 OTROS BIENES MUEBLES	\$0.00	\$0.00								

**ESTADO DE SITUACION FINANCIERA
MUNICIPIO TEPATTLÁN DE MORELOS
AL 31 DE DICIEMBRE DE 2015**

Cuenta Activo	Año 2015		Año 2014	
1250 ACTIVOS INTANGIBLES	\$10,528,399.15	\$4,787,778.39		
1251 SOFTWARE	\$10,528,399.15	\$4,787,778.39		
1252 PATENTES, MARCAS Y DERECHOS	\$0.00	\$0.00		
1253 CONCESIONES Y FRANQUICIAS	\$0.00	\$0.00		
1254 LICENCIAS	\$173,426.96	\$0.00		
1259 OTROS ACTIVOS INTANGIBLES	\$0.00	\$0.00		
1260 DEPRECIACIÓN, DETERIORO Y AMORTIZACIÓN ACUMULADA DE BIENES	-\$23,844,783.23	\$0.00		
1261 DEPRECIACIÓN ACUMULADA DE BIENES INMUEBLES	\$0.00	\$0.00		
1262 DEPRECIACIÓN ACUMULADA DE INFRAESTRUCTURA	\$0.00	\$0.00		
1263 DEPRECIACIÓN ACUMULADA DE BIENES MUEBLES	-\$22,900,927.53	\$0.00		
1264 DETERIORO ACUMULADO DE ACTIVOS BIOLÓGICOS	\$0.00	\$0.00		
1265 AMORTIZACIÓN ACUMULADA DE ACTIVOS INTANGIBLES	-\$943,855.70	\$0.00		
1270 ACTIVOS DIFERIDOS	\$4,956,998.70	\$4,956,998.70		
1271 ESTUDIOS, FORMULACIÓN Y EVALUACIÓN DE PROYECTOS	\$0.00	\$0.00		
1272 DERECHOS SOBRE BIENES EN RÉGIMEN DE ARRENDAMIENTO FINANCIERO	\$0.00	\$0.00		
1273 GASTOS PAGADOS POR ADELANTADO A LARGO PLAZO	\$0.00	\$0.00		
1274 ANTICIPOS A LARGO PLAZO	\$4,955,694.65	\$4,955,694.65		
1275 BENEFICIOS AL RETIRO DE EMPLEADOS PAGADOS POR ADELANTADO	\$0.00	\$0.00		
1279 OTROS ACTIVOS DIFERIDOS	\$1,304.05	\$1,304.05		
1280 ESTIMACIÓN POR PÉRDIDA O DETERIORO DE ACTIVOS NO CIRCULANTES	\$0.00	\$0.00		
1281 ESTIMACIONES POR PÉRDIDA DE CUENTAS INCORRIBLES DE DOCUMENTOS POR COBRAR A LARGO PLAZO	\$0.00	\$0.00		
1282 ESTIMACIONES POR PÉRDIDA DE CUENTAS INCORRIBLES DE DEUDORES DIVERSOS POR COBRAR A LARGO PLAZO	\$0.00	\$0.00		
1283 ESTIMACIONES POR PÉRDIDA DE CUENTAS INCORRIBLES DE INGRESOS POR COBRAR A LARGO PLAZO	\$0.00	\$0.00		
1284 ESTIMACIONES POR PÉRDIDA DE CUENTAS INCORRIBLES DE RESERVAS DE BIENES PAGOS O PAGANDOS A LARGO PLAZO	\$0.00	\$0.00		
1289 ESTIMACIONES POR PÉRDIDA DE OTRAS CUENTAS INCORRIBLES A LARGO PLAZO	\$0.00	\$0.00		
1290 OTROS ACTIVOS NO CIRCULANTES	\$0.00	\$0.00		
1291 BIENES EN CONCESIÓN	\$0.00	\$0.00		
1292 BIENES EN ARRENDAMIENTO FINANCIERO	\$0.00	\$0.00		
1293 BIENES EN COMODATO	\$0.00	\$0.00		
TOTAL DE ACTIVOS NO CIRCULANTES	\$2,899,542,110.82	\$23,327,954.59		
TOTAL DE ACTIVOS	\$2,988,225,868.57	\$765,960,495.71		
Cuenta Pasivo	Año 2015	Año 2014		
2256 VALORES Y BIENES EN GARANTÍA A LARGO PLAZO	\$0.00	\$0.00		
2260 PROVISIONES A LARGO PLAZO	\$0.00	\$0.00		
2261 PROVISIÓN PARA DEMANDAS Y JUICIOS A LARGO PLAZO	\$0.00	\$0.00		
2262 PROVISIÓN PARA PENSIONES A LARGO PLAZO	\$0.00	\$0.00		
2263 PROVISIÓN PARA CONTINGENCIAS A LARGO PLAZO	\$0.00	\$0.00		
2269 OTRAS PROVISIONES A LARGO PLAZO	\$0.00	\$0.00		
TOTAL PASIVOS NO CIRCULANTES	\$219,343,759.69	\$181,116,117.44		
TOTAL DE PASIVOS	\$220,986,070.08	\$188,248,630.64		
Hacienda Pública/ Patrimonio	\$2,065,262,648.97	\$0.00		
3100 HAZARDO	\$0.00	\$0.00		
3110 APORTACIONES	\$0.00	\$0.00		
3120 DONACIONES DE CAPITAL	\$2,065,262,648.97	\$0.00		
3130 ACTUALIZACIÓN DE LA HACIENDA PÚBLICA/PATRIMONIO	\$0.00	\$0.00		
3200 HACIENDA PÚBLICA/PATRIMONIO GENERADO	\$701,977,149.52	\$577,711,865.07		
3210 RESULTADOS DEL EJERCICIO (AHORRO/ DESAHORRO)	\$145,394,307.03	\$166,274,582.32		
3220 RESULTADOS DE EJERCICIOS ANTERIORES	-\$56,582,847.49	-\$411,437,282.75		
3290 REVALUOS	\$0.00	\$0.00		
3231 REVALUO DE BIENES INMUEBLES	\$0.00	\$0.00		
3232 REVALUO DE BIENES MUEBLES	\$0.00	\$0.00		
3233 REVALUO DE BIENES INTANGIBLES	\$0.00	\$0.00		
3239 OTROS REVALUOS	\$0.00	\$0.00		
3340 RESERVAS	\$0.00	\$0.00		
3341 RESERVA DE PATRIMONIO	\$0.00	\$0.00		
3342 RESERVAS TERRITORIALES	\$0.00	\$0.00		
3343 RESERVAS POR CONTINGENCIAS	\$0.00	\$0.00		
3350 RECTIFICACIONES DE RESULTADOS DE EJERCICIOS ANTERIORES	\$0.00	\$0.00		
3351 CAMBIOS EN POLÍTICAS CONTABLES	\$0.00	\$0.00		
3352 CAMBIOS POR ERRORES CONTABLES	\$0.00	\$0.00		
3300 EXCESO O INSUFICIENCIA EN LA ACTUALIZACIÓN DE LA HACIENDA PÚBLICA/ PATRIMONIO	\$0.00	\$0.00		
3310 RESULTADO POR POSICIÓN MONETARIA	\$0.00	\$0.00		
3320 RESULTADO POR TENENCIA DE ACTIVOS NO MONETARIOS	\$0.00	\$0.00		
HACIENDA PÚBLICA/PATRIMONIO TOTAL	\$2,767,239,798.49	\$577,711,865.07		
TOTAL DE PASIVO Y PATRIMONIO / HACIENDA PÚBLICA	\$2,988,225,868.57	\$765,960,495.71		

Ente público
Municipio Tepatitlán de Morelos
DEL 1 DE ENERO AL 31 DE DICIEMBRE DE 2015
(en miles de pesos)

Concepto	Patrimonio Contribuido	Patrimonio Generado de ejercicios anteriores	Patrimonio Generado del ejercicio	Ajustes por cambio de valor	TOTAL
Rectificaciones de Resultados de Ejercicios Anteriores	0	0	0	0	0
Patrimonio Neto Inicial Ajustado del Ejercicio	0	0	0	0	0
Aportaciones	0	0	0	0	0
Donaciones de Capital	0	0	0	0	0
Actualización de la Hacienda Pública/Patrimonio	0	0	0	0	0
Variaciones de la Hacienda Pública/Patrimonio Neto del Ejercicio	0	556,582,842	0	0	556,582,842
Resultado del Ejercicio (Ahorro/Desahorro)	0	0	0	0	0
Resultado de Ejercicios Anteriores	0	556,582,842	0	0	556,582,842
Revalúos	0	0	0	0	0
Reservas	0	0	0	0	0
Hacienda Pública/Patrimonio Neto al final del ejercicio 2014	0	556,582,842	0	0	556,582,842
Cambios en la Hacienda Pública/Patrimonio Neto del Ejercicio 2015	2,065,262,649	0	0	0	2,065,262,649
Aportaciones	0	0	0	0	0
Donaciones de Capital	2,065,262,649	0	0	0	2,065,262,649
Actualización de la Hacienda Pública/Patrimonio	0	0	0	0	0
Variaciones de la Hacienda Pública/Patrimonio Neto del Ejercicio	0	0	145,394,307	0	145,394,307
Resultado del Ejercicio (Ahorro/Desahorro)	0	0	145,394,307	0	145,394,307
Resultado de Ejercicios Anteriores	0	0	0	0	0
Revalúos	0	0	0	0	0
Reservas	0	0	0	0	0
Saldo Neto en la Hacienda Pública/Patrimonio 2015	2,065,262,649	556,582,842	145,394,307	0	2,767,239,799

ESTADO DE FLUJOS DE EFECTIVO
MUNICIPIO
DEL 01 DE ENERO AL 31 DE DICIEMBRE DE 2015
(Pesos)

Concepto	2015		2014	
	2015	2014	2015	2014
Flujos de Efectivo de las Actividades de Operación				
Origen	513,808,691	486,669,829	0	0
Impuestos	66,721,421	58,430,363	0	0
Cuotas y Aportaciones de Seguridad Social	0	0	0	0
Contribuciones de mejoras	39,872	324,294	0	0
Derechos	32,714,994	30,233,361	0	0
Productos de Tipo Corriente	13,673,710	15,235,986	0	0
Aprovechamientos de Tipo Corriente	9,400,662	11,519,129	0	0
Ingresos por Venta de Bienes y Servicios	0	0	0	0
Ingresos no comprendidos en las Fracciones de la Ley de Ingresos Causados en Ejercicios	0	0	0	0
Fiscales Anteriores Pendientes de Liquidación o Pago	391,005,233	370,926,696	0	0
Participaciones y Aportaciones	252,900	0	0	0
Transferencias, Asignaciones y Subsidios y Otras ayudas	0	0	0	0
Otros Orígenes de Operación	0	0	0	0
Aplicación	332,460,879	310,652,413	0	0
Servicios Personales	192,803,481	175,071,253	0	0
Materiales y Suministros	40,762,243	44,601,325	0	0
Servicios Generales	73,039,808	65,361,080	0	0
Transferencias Internas y Asignaciones al Sector Público	11,370,351	10,301,749	0	0
Transferencias al resto del Sector Público	0	0	0	0
Subsidios y Subvenciones	2,406	21,167	0	0
Ayudas Sociales	9,119,683	10,481,071	0	0
Pensiones y Jubilaciones	5,362,906	4,814,768	0	0
Transferencias a Fideicomisos, Mandatos y Contratos Análogos	0	0	0	0
Transferencias a la Seguridad Social	0	0	0	0
Donativos	0	0	0	0
Transferencias al Exterior	0	0	0	0
Participaciones	0	0	0	0
Aportaciones	0	0	0	0
Convenios	0	0	0	0
Otros Aplicaciones de Operación	0	0	0	0
Flujos Netos de Efectivo por Actividades de Operación	181,347,811	176,017,416		
Flujos de Efectivo de las Actividades de Inversión				
Origen	107,285	0	0	0
Bienes Inmuebles, Infraestructura y Construcciones en Proceso	0	0	0	0
Bienes Muebles	107,285	0	0	0
Otros Orígenes de Inversión	0	0	0	0
Aplicación	150,657,502	280,200,729		
Bienes Inmuebles, Infraestructura y Construcciones en Proceso	135,976,196	256,949,346		
Bienes Muebles	14,681,306	20,327,716		
Otras Aplicaciones de Inversión	0	2,923,969		
Flujos Netos de Efectivo por Actividades de Inversión	-150,550,217	-280,200,729		
Flujo de Efectivo de las Actividades de Financiamiento				
Origen	61,646,745	107,619,774	0	0
Endeudamiento Neto	55,327,725	0	0	0
Interno	55,327,725	0	0	0
Externo	0	0	0	0
Otros orígenes de Financiamiento	6,319,020	1,157,538	0	0
Disminución de Activos Financieros	6,313,381	1,157,538	0	0
Incremento de Otros Pasivos	5,639	106,462,237	0	0
Aplicación	31,325,269	13,690,682	0	0
Servicios de la Deuda	8,729,345	6,818,864	0	0
Interno	8,729,345	6,818,864	0	0
Externo	0	0	0	0
Otras Aplicaciones de Financiamiento	0	0	0	0
Incremento de Activos Financieros	0	6,767,195	0	0
Disminución de Otros Pasivos	22,595,925	4,623	0	0
Flujos netos de Efectivo por Actividades de Financiamiento	30,321,475	94,029,092		
Incremento/Disminución Neta en el Efectivo y Equivalentes al Efectivo	61,119,070	-10,154,221		
Efectivo y Equivalentes al Efectivo al inicio del Ejercicio	27,398,986	37,553,207		
Efectivo y Equivalentes al Efectivo al final del Ejercicio	88,518,056	27,398,986		

**NOTAS A LOS ESTADOS FINANCIEROS
DE DESGLOSE**
Municipio Tepatitlán de Morelos

AL 31 DE DICIEMBRE DE 2015

Ct a	Nombre	Saldos		Iniciales		Saldos		Actuales	
		Deudor	Acreedor	Cargos	Abonos	Deudor	Acreedor		
1000	ACTIVO	970,958,366.74		'2,381,065,775.92	363,798,274.09	'2,988,225,868.57			
1100	ACTIVO CIRCULANTE	143,706,007.27		178,058,528.71	233,080,778.23	88,683,757.75			
1110	EFFECTIVO Y EQUIVALENTES	134,633,061.86		177,337,581.62	223,452,587.71	88,518,055.77			
1111	EFFECTIVO	204,118.16		34,873,493.62	35,027,690.89	49,920.89			
1112	BANCOS/TESORERIA	101,154,479.73		135,390,093.31	148,085,001.72	88,459,571.32			
1114	INVERSIONES TEMPORALES	33,266,013.97		7,073,994.69	40,339,895.10	113.56			
1116	DEPOSITOS DE FONDOS DE TERCEROS EN GARANTIA Y/O AD	8,450.00		-	-	8,450.00			
1120	DERECHOS A RECIBIR EFECTIVO O EQUIVALENTES	537,595.38		360,750.90	743,770.82	154,575.46			
1123	DEUDORES DIVERSOS POR COBRAR A CORTO PLAZO	537,272.68		337,619.86	743,770.82	131,121.72			
1124	INGRESOS POR RECUPERAR A CORTO PLAZO	-		23,131.04	-	23,131.04			
1126	PRESTAMOS OTORGADOS A CORTO PLAZO	322.70		-	-	322.70			
1130	DERECHOS A RECIBIR BIENES O SERVICIOS	8,535,350.03		360,196.19	8,884,419.70	11,126.52			
1131	ANTICIPO A PROVEEDORES POR ADQUISICION DE BIENES Y	8,535,350.03		360,196.19	8,884,419.70	11,126.52			
1200	ACTIVO NO CIRCULANTE	827,252,359.47		'2,203,007,247.21	130,717,495.86	'2,899,542,110.82			
1220	DERECHOS A RECIBIR EFECTIVO O EQUIVALENTES A LARGO	2,242,464.55		30,000.00	6,000.00	2,266,464.55			
1222	DEUDORES DIVERSOS A LARGO PLAZO	2,161,796.90		-	-	2,161,796.90			
1224	PRESTAMOS OTORGADOS A LARGO PLAZO	80,667.65		30,000.00	6,000.00	104,667.65			

1230	BIENES INMUEBLES, INFRAESTRUCTURA Y CONSTRUCCIONES	759,730,496.80		'2,198,272,911.53	106,866,712.63	'2,851,136,695.70	
1231	TERRENOS	1,576,900.00		'2,065,262,648.97	-	'2,066,839,548.97	
1233	EDIFICIOS NO HABITACIONALES	41,415,186.85		5,729,592.71	-	47,144,779.56	
1234	INFRAESTRUCTURA	642,047,315.76		95,105,051.41	-	737,152,367.17	
1240	BIENES MUEBLES	49,794,000.27		4,704,335.68	-	54,498,335.95	
1241	MOBILIARIO Y EQUIPO DE ADMINISTRACION	5,266,632.57		275,506.02	-	5,542,138.59	
1242	MOBILIARIO Y EQUIPO EDUCACIONAL Y RECREATIVO	3,531,176.87		350,861.00	-	3,882,037.87	
1243	EQUIPO E INSTRUMENTAL MEDICO Y DE LABORATORIO	447,222.73		5,349.00	-	452,571.73	
1244	VEHICULOS Y EQUIPO DE TRANSPORTE	27,243,816.92		3,314,443.00	-	30,558,259.92	
1245	EQUIPO DE DEFENSA Y SEGURIDAD	2,662,024.68		748,200.00	-	3,410,224.68	
1246	MAQUINARIA, OTROS EQUIPOS Y HERRAMIENTAS	10,523,754.50		9,976.66	-	10,533,731.16	
1247	COLECCIONES, OBRAS DE ARTE Y OBJETOS VALIOSOS	119,372.00		-	-	119,372.00	
1250	ACTIVOS INTANGIBLES	10,528,399.15		-	-	10,528,399.15	
1251	SOFTWARE	10,354,972.19		-	-	10,354,972.19	
1254	LICENCIAS	173,426.96		-	-	173,426.96	
1260	DEPRECIACION, DETERIORO Y AMORTIZACION ACUMULADA D		-	-	23,844,783.23		23,844,783.23
1263	DEPRECIACION ACUMULADA DE BIENES MUEBLES		-	-	23,844,783.23		23,844,783.23
1270	ACTIVOS DIFERIDOS	4,956,998.70		-	-	4,956,998.70	
1274	ANTICIPOS A LARGO PLAZO	4,955,694.65		-	-	4,955,694.65	
1279	OTROS ACTIVOS DIFERIDOS	1,304.05		-	-	1,304.05	
2000	PASIVO		225,647,853.78	23,531,449.65	18,869,665.95		220,986,070.08
2100	PASIVO CIRCULANTE		6,304,101.09	23,531,449.65	18,869,665.95		1,642,317.39
211	CUENTAS POR						

0	PAGAR A CORTO PLAZO		4,416,562.99	4,684,287.81	1,892,575.86		1,624,851.04
2111	SERVICIOS PERSONALES POR PAGAR A CORTO PLAZO		-	-	5,393.60		5,393.60
2112	PROVEEDORES POR PAGAR A CORTO PLAZO		1,572,124.07	1,493,647.40	32,823.33		111,300.00
2117	RETENCIONES Y CONTRIBUCIONES POR PAGAR A CORTO PLA		2,174,815.70	2,148,324.30	1,479,560.60		1,506,052.00
2119	OTRAS CUENTAS POR PAGAR A CORTO PLAZO		48,921.12	421,614.01	374,798.33		2,105.44
2190	OTROS PASIVOS A CORTO PLAZO		16,156.20	16,975,779.94	16,977,090.09		17,466.35
2191	INGRESOS POR CLASIFICAR		16,156.20	16,975,779.94	16,976,844.34		17,220.60
2199	OTROS PASIVOS CIRCULANTES		-	-	245.75		245.75
2200	PASIVO NO CIRCULANTE		219,343,752.69	-	-		219,343,752.69
2230	DEUDA PUBLICA A LARGO PLAZO		219,343,752.69	-	-		219,343,752.69
2233	PRESTAMOS DE LA DEUDA PUBLICA INTERNA POR PAGAR A		219,343,752.69	-	-		219,343,752.69
3000	HACIENDA PUBLICA/ PATRIMONIO		571,604,775.80	15,021,933.31	'2,065,262,648.97		'2,621,845,491.46
3100	HACIENDA PUBLICA/ PATRIMONIO CONTRIBUIDO		-	-	'2,065,262,648.97		'2,065,262,648.97
3120	DONACIONES DE CAPITAL		-	-	'2,065,262,648.97		'2,065,262,648.97
3200	HACIENDA PUBLICA/PATRIMONIO GENERADO		571,604,775.80	15,021,933.31	-		556,582,842.49
3220	RESULTADOS DE EJERCICIOS ANTERIORES		571,604,775.80	15,021,933.31	-		556,582,842.49
4000	INGRESOS Y OTROS BENEFICIOS		478,965,348.89	-	34,843,341.67		513,808,690.56
4100	INGRESOS DE GESTION		116,290,926.23	-	6,259,631.46		122,550,557.69
4110	IMPUESTOS		63,933,129.18	-	2,788,291.49		66,721,420.67
4111	IMPUESTOS SOBRE LOS INGRESOS		49,028.70	-	4,270.20		53,298.90
4112	IMPUESTOS SOBRE EL PATRIMONIO		62,462,352.18	-	2,717,847.12		65,180,199.30
4117	ACCESORIOS DE LOS IMPUESTOS		1,421,748.30	-	66,174.17		1,487,922.47
4130	CONTRIBUCIONES DE MEJORAS		39,872.00	-	-		39,872.00
413	CONTRIBUCION DE						

1	MEJORAS POR OBRAS PUBLICAS		39,872.00	-	-		39,872.00
4140	DERECHOS		30,304,860.97	-	2,410,132.54		32,714,993.51
4141	DERECHOS POR EL USO, GOCE, APROVECHAMIENTO O EXPLO		7,912,697.84	-	943,795.92		8,856,493.76
4143	DERECHOS POR PRESTACION DE SERVICIOS		21,576,557.50	-	1,411,916.03		22,988,473.53
4144	ACCESORIOS DE LOS DERECHOS		666,676.13	-	46,260.59		712,936.72
4149	OTROS DERECHOS		148,929.50	-	8,160.00		157,089.50
4150	PRODUCTOS		12,869,351.09	-	804,358.50		13,673,709.59
4151	PRODUCTOS DE TIPO CORRIENTE		12,866,889.59	-	804,358.50		13,671,248.09
4152	PRODUCTOS DE CAPITAL		2,415.00	-	-		2,415.00
4153	ACCESORIOS DE PRODUCTOS		46.50	-	-		46.50
4160	APROVECHAMIENTOS DE TIPO CORRIENTE		9,143,712.99	-	256,848.93		9,400,561.92
4162	Multas		2,697,624.97	-	226,611.20		2,924,236.17
4165	Aprovechamiento provenientes de obras públicas		346,600.27	-	3,172.50		349,772.77
4167	Aprovechamientos pro aportaciones y cooperaciones		5,706,761.14	-	5,616.23		5,712,377.37
4168	ACCESORIOS DE LOS APROVECHAMIENTOS		339,178.44	-	21,449.00		360,627.44
4169	OTROS APROVECHAMIENTOS		53,548.17	-	-		53,548.17
4200	PARTICIPACIONES, APORTACIONES, TRANSFERENCIAS, ASI		362,674,422.66	-	28,583,710.21		391,258,132.87
4210	PARTICIPACIONES Y APORTACIONES		362,421,522.66	-	28,583,710.21		391,005,232.87
4211	PARTICIPACIONES		158,204,583.11	-	13,909,104.40		172,113,687.51
4212	APORTACIONES		82,900,362.88	-	5,954,491.81		88,854,854.69
4213	CONVENIOS		121,316,576.67	-	8,720,114.00		130,036,690.67
4220	TRANSFERENCIAS, ASIGNACIONES, SUBSIDIOS Y OTRAS A		252,900.00	-	-		252,900.00
4224	AYUDAS SOCIALES		252,900.00	-	-		252,900.00
5000	GASTOS Y OTRAS PERDIDAS	305,259,611.		63,282,460.11	127,688.31	368,414,383.53	

		73					
5100	GASTOS DE FUNCIONAMIENTO	262,717,296.31		43,888,235.24	-	306,605,531.55	
5110	SERVICIOS PERSONALES	169,492,808.84		23,310,672.43	-	192,803,481.27	
5111	REMUNERACIONES AL PERSONAL DE CARACTER PERMANENTE	95,964,083.03		8,658,104.13	-	104,622,187.16	
5112	REMUNERACIONES AL PERSONAL DE CARACTER TRANSITORIO	21,808,696.55		2,452,067.36	-	24,260,763.91	
5113	REMUNERACIONES ADICIONALES Y ESPECIALES	12,149,114.08		7,440,847.21	-	19,589,961.29	
5114	SEGURIDAD SOCIAL	2,918,284.51		318,796.14	-	3,237,080.65	
5115	OTRAS PRESTACIONES SOCIALES Y ECONOMICAS	36,652,630.67		4,440,857.59	-	41,093,488.26	
5120	MATERIALES Y SUMINISTROS	36,374,087.75		4,388,154.80	-	40,762,242.55	
5121	MATERIALES DE ADMINISTRACION, EMISION DE DOCUMENTO	1,676,964.24		156,253.98	-	1,833,218.22	
5122	ALIMENTOS Y UTENSILIOS	1,001,000.82		105,059.34	-	1,106,060.16	
5123	MATERIAS PRIMAS Y MATERIALES DE PRODUCCION Y COMER	-		18,119.92	-	18,119.92	
5124	MATERIALES Y ARTICULOS DE CONSTRUCCION Y DE REPARA	8,209,129.86		868,506.99	-	9,077,636.85	
5125	PRODUCTOS QUIMICOS, FARMACEUTICOS Y DE LABORATORIO	426,011.84		75,188.82	-	501,200.66	
5126	COMBUSTIBLES, LUBRICANTES Y ADITIVOS	21,220,446.07		1,658,921.10	-	22,879,367.17	
5127	VESTUARIO, BLANCOS, PRENDAS DE PROTECCION Y ARTICU	561,317.90		1,007,764.38	-	1,569,082.28	
5128	MATERIALES Y SUMINISTROS PARA SEGURIDAD	14,500.00		-	-	14,500.00	
5129	HERRAMIENTAS, REFACCIONES Y ACCESORIOS MENORES	3,264,717.02		498,340.27	-	3,763,057.29	
5130	SERVICIOS GENERALES	56,850,399.72		16,189,408.01	-	73,039,807.73	
5131	SERVICIOS BASICOS	32,258,515.42		3,120,538.18	-	35,379,053.60	
5132	SERVICIOS DE ARRENDAMIENTO	1,313,413.99		129,575.85	-	1,442,989.84	

5133	SERVICIOS PROFESIONALES, CIENTIFICOS, TECNICOS Y O	7,386,728.07		11,052,131.35	-	18,438,859.42	
5134	SERVICIOS FINANCIEROS, BANCARIOS Y COMERCIALES	1,889,772.30		29,872.13	-	1,919,644.43	
5135	SERVICIOS DE INSTALACION, REPARACION, MANTENIMIENTO	2,673,246.35		494,663.36	-	3,167,909.71	
5136	SERVICIOS DE COMUNICACION SOCIAL Y PUBLICIDAD	299,001.20		128,941.06	-	427,942.26	
5137	SERVICIOS DE TRASLADO Y VIATICOS	439,763.11		143,851.47	-	583,614.58	
5138	SERVICIOS OFICIALES	9,334,136.60		986,081.61	-	10,320,218.21	
5139	OTROS SERVICIOS GENERALES	1,255,822.68		103,753.00	-	1,359,575.68	
5200	TRANSFERENCIAS, ASIGNACIONES, SUBSIDIOS Y OTRAS A	22,156,129.92		3,699,217.90	-	25,855,347.82	
5210	TRANSFERENCIAS INTERNAS Y ASIGNACIONES AL SECTOR P	10,250,026.00		1,120,324.85	-	11,370,350.85	
5212	TRANSFERENCIAS INTERNAS AL SECTOR PUBLICO	10,250,026.00		1,120,324.85	-	11,370,350.85	
5230	SUBSIDIOS Y SUBVENCIONES	2,406.00		-	-	2,406.00	
5231	SUBSIDIOS	2,406.00		-	-	2,406.00	
5240	AYUDAS SOCIALES	6,976,940.79		2,142,742.43	-	9,119,683.22	
5241	AYUDAS SOCIALES A PERSONAS	4,281,744.52		1,272,684.79	-	5,554,429.31	
5243	AYUDAS SOCIALES A INSTITUCIONES	2,695,196.27		870,057.64	-	3,565,253.91	
5250	PENSIONES Y JUBILACIONES	4,926,757.13		436,150.62	-	5,362,907.75	
5251	PENSIONES	2,028,499.29		184,760.62	-	2,213,259.91	
5252	JUBILACIONES	2,898,257.84		251,390.00	-	3,149,647.84	
5400	INTERESES, COMISIONES Y OTROS GASTOS DE LA DEUDA P	7,818,206.46		1,038,826.54	127,688.31	8,729,344.69	
5410	INTERESES DE LA DEUDA PUBLICA	7,380,981.74		911,138.23	-	8,292,119.97	
5411	INTERESES DE LA DEUDA PUBLICA INTERNA	7,380,981.74		911,138.23	-	8,292,119.97	
5420	COMISIONES DE LA DEUDA PUBLICA	437,224.72		127,688.31	127,688.31	437,224.72	
5421	COMISIONES DE LA DEUDA PUBLICA INTERNA	437,224.72		127,688.31	127,688.31	437,224.72	
5500	OTROS GASTOS Y PERDIDAS EXTRAORDINARIAS	19,534.00		8,822,849.92	-	8,842,383.92	

5510	ESTIMACIONES, DEPRECIACIONES, DETERIOROS, OBSOLESC	19,534.00		8,822,849.92	-	8,842,383.92	
5515	DEPRECIACION DE BIENES MUEBLES	19,534.00		8,822,849.92	-	8,842,383.92	
5600	INVERSION PUBLICA	12,548,445.04		5,833,330.51	-	18,381,775.55	
5610	INVERSION PUBLICA NO CAPITALIZABLE	12,548,445.04		5,833,330.51	-	18,381,775.55	
5611	CONSTRUCCION EN BIENES NO CAPITALIZABLE	12,548,445.04		5,833,330.51	-	18,381,775.55	

* Se incorporó a la cuenta de Bienes inmuebles todos los Terrenos donados que se encuentran registrados en favor del Municipio, dicha incorporación se registró con una lista de cada uno de ellos con su ubicación y clave catastral entregada por el departamento de Patrimonio proporcionada por el departamento de Catastro, la cual se publica en la página web del Municipio (documentos que obran en el departametro de patrimonio). Este documento se encuentra anexo en la Cuenta Pública en la Carpeta de Póliza de Diario con el Núm. 41867.

* Se registraron las depreciaciones de los bienes muebles adquiridos desde el 2011 aplicando los % sugeridos por el Conac en el documento de Vida Útil, así como también % de acuerdo al uso y desgaste de algunos bienes que el departamento de pattimonio asignó en base a la información proporcionada por las dependencias quienes utilizan dichos bienes, las depreciaciones correspondientes a ejercicios anteriores se aplicaron a la cuenta de HACIENDA PÚBLICA/ PATRIMONIO (Resultados de Ejercicio anteriores), documentos proporcionados por el departamento de patrimonio, anexo en la Cuenta Pública en la Carpeta de Pólizas de Diario con el Núm. 41869.

CONCILIACIÓN ENTRE LOS INGRESOS PRESUPUESTARIOS Y CONTABLES

Municipio Tepatitlán de Morelos DEL 1 DE ENERO AL 31 DE DICIEMBRE DE 2015

1. Ingresos Presupuestarios		\$ 569,243,700.45
2. Más Ingresos Contables no Presupuestarios		\$ 2,415.00
Incremento por Variación de Inventarios	\$ -	
Disminución del Exceso de Estimaciones por Pérdida o Deterioro u Obsolencia	\$ -	
Disminución del Exceso de Provisiones	\$ -	
Otros Ingreos y Beneficios Varios	\$ 2,415.00	
Otros Ingresos Contables no Presupuestarios	\$ -	
3. Menos Ingresos Presupuestario no Contables		\$ 55,437,424.89
Productos de Capital	\$ 109,700.00	
Aprovechamientos Capital	\$ -	
Ingresos Derivados de Financiamientos	\$ 55,327,724.89	
Otros Ingresos Presupuestarios no Contables	\$ -	
4. Ingrsos Contables (4=1+2-3)		\$ 513,808,690.56

**CONCILIACIÓN ENTRE LOS EGRESOS PRESUPUESTARIOS
Y LOS GASTOS CONTABLES**

**Municipio Tepatlán de Morelos
DEL 1 DE ENERO AL 31 DE DICIEMBRE DE 2015**

1. Total de Egresos (Presupuestarios)		\$ 513,467,348.64
2. Menos Egresos Presupuestarios no Contables		\$ 172,277,124.58
Mobiliario y Equipo de Administración	\$ 1,474,603.89	
Mobiliario y Equipo Educativo y Recreativo	\$ 1,001,012.53	
Equipo e Instrumental Médico y de Laboratorio	\$ 25,884.65	
Vehículos y Equipo de Transporte	\$ 4,854,126.78	
Equipo de Defensa y Seguridad	\$ 896,042.00	
Maquinaria, Otros Equipos y Herramientas	\$ 689,015.83	
Activos Biológicos	\$ -	
Bienes Inmuebles	\$ 1,252,900.00	
Activos Intangibles	\$ 5,740,620.76	
Obra Pública en Bienes Propios	\$ 134,723,295.55	
Acciones y Participaciones de Capital	\$ -	
Compra de Títulos y Valores	\$ -	
Inversiones en Fideicomisos, Mandatos y otros Análogos	\$ -	
Provisiones para Contingencias y otras Erogaciones Especiales	\$ -	
Armortización de la Deuda Pública	\$ 17,100,089.64	
Adeudos de Ejercicios Fiscales Anteriores (ADEFAS)	\$ 4,519,532.95	
Otros Egresos Presupuestales no Contables	\$ -	
3. Más Gastos Contables no Presupuestales		\$ 27,224,159.47
Estimaciones, Depreciaciones, Deterioros, Obsolescencia y Amortizaciones	\$ 8,842,383.92	
Provisiones	\$ -	
Disminución de Inventarios	\$ -	
Aumento por Insuficiencia de Estimaciones por Pérdida o Deterioro u Obsolescencia	\$ -	
Aumento por Insuficiencia de Provisiones	\$ -	
Otros Gastos	\$ 18,381,775.55	
Otros Gastos Contables no Presupuestales	\$ -	
4. Total de Gasto Contable (4=1-2+3)		\$ 368,414,383.53

**NOTAS A LOS ESTADOS FINANCIEROS
DE MEMORIA**
Municipio Tepatitlán de Morelos(CUENTAS DE ORDEN)

AL 31 DE DICIEMBRE DE 2015

EN EL EJERCICIO 2015 SE INGRESO LA CANTIDAD DE \$569'220,569.22 POR CONCEPTO DE INGRESOS PROPIOS, APORTACIONES FEDERALES, APORTACIONES ESTATALES Y PROGRAMAS. QUEDANDO PENDIENTE DE INGRESAR LA CANTIDAD DE \$23,131.04 EN VIRTUD DEL PAGO PENDIENTE DE BANAMEX, QUIEN SOLICITO EL RECIBO Y NO GENERO EL CHEQUE ANTES DEL CIERRE DEL EJERCICIO 2015.

SE TIENEN REMANENTES DEL EJERCICIO FISCAL 2014 LA CANTIDAD DE \$21'017,322.37 CORRESPONDIENTES A INGRESOS PROPIOS Y DIFERENTES APORTACIONES FEDERALES, ESTATALES.

TOMANDO EN CUENTA LO ANTERIOR, LOS INGRESOS DISPONIBLES SUMAN LA CANTIDAD DE \$590'261,022.82

EL PRESUPUESTO DE EGRESO DEL EJERCICIO FISCAL 2015 SE CERRO EN \$590'261,022.82, SIENDO LA CANTIDAD DEVENGADA \$513'467,348.64, QUEDANDO COMO COMPROMETIDO NO DEVENGADO LA CANTIDAD DE \$18,422.26 CORRESPONDIENTE A UN GASTO PENDIENTE DE COMPROBAR DEL PROGRAMA DE COPARTICIPACION SUBSEMUN, QUE SE OTORGÓ COMO APOYO A LOS ELEMENTOS DE SEGURIDAD.

QUEDA COMO DISPONIBLE PARA COMPROMETER LA CANTIDAD DE \$76'775,251.92 IMPORTE CORRESPONDIENTE A REMANENTES DE RECURSOS PROPIOS, FORTALECIMIENTO, FONDO DE INFRAESTRUCTURA SOCIAL MUNICIPAL, APAZU Y FINANCIAMIENTO PARA EL ACUEDUCTO, IMPORTES QUE SERÁN EJERCIDOS EN EL EJERCICIO FISCAL 2016.

**NOTAS A LOS ESTADOS FINANCIEROS
DE GESTIÓN ADMINISTRATIVA Municipio Tepatitlán de Morelos**

AL 31 DE DICIEMBRE DE 2015

NOTAS DE GESTIÓN ADMINISTRATIVA

1. Introducción:

Los Estados Financieros del Ayuntamiento del Municipio de Tepatitlán de Morelos, proveen de información financiera a los principales usuarios de la misma, al Congreso y a los ciudadanos.

El objetivo del presente documento es la revelación del contexto y de los aspectos económicos financieros más relevantes que influyeron en las decisiones del período, y que deberán ser considerados en la elaboración de los estados financieros para la mayor comprensión de los mismos y sus particularidades.

De esta manera, se informa y explica la respuesta del gobierno a las condiciones relacionadas con la información financiera de cada período de gestión; además, de exponer aquellas políticas que podrían afectar la toma de decisiones en períodos posteriores.

2. Describir el panorama Económico y Financiero:

De acuerdo a lo establecido en la Ley de Coordinación fiscal los municipios recibirán participaciones y aportaciones federales, las cuales representan un porcentaje significativo de los ingresos del Municipio de Tepatitlán de Morelos; este Municipio inicia 2015 con un presupuesto de **360 millones de pesos**.

3. Autorización e Historia:

a) Fecha de creación del ente.

En 1983 tiene su denominación como Municipio, y para efectos fiscales se registra ante la Secretaría de Hacienda y Crédito Público con fecha 01 Enero de 1983.

b) Principales cambios en su estructura.

La estructura está basada en lo establecido en la Ley de Gobierno y Administración Pública Municipal del Estado de Jalisco.

4. Organización y Objeto Social:

a) Objeto social.

Administración Pública Municipal

b) Principal actividad.

Prestar Servicios Públicos a la población de conformidad al artículo 115 de la Constitución Política de los Estados Unidos Mexicanos, 79 de la Constitución Política del Estado de Jalisco y 94 de la Ley de Gobierno y Administración Pública Municipal del Estado de Jalisco.

- Agua potable, drenaje, alcantarillado, tratamiento y disposición de sus aguas residuales
- Alumbrado público
- Limpia, recolección, traslado, tratamiento y disposición final de residuos
- Mercados y centrales de abasto
- Panteones
- Rastro
- Calles, parques y jardines y su equipamiento
- Seguridad pública
- Tránsito y Vialidad
- Los demás que las Legislaturas locales determinen según las condiciones territoriales y socioeconómicas del Municipio, así como su capacidad administrativa y financiera.

c) Ejercicio fiscal.

2015 (Enero a Diciembre)

d) Régimen jurídico.

Institución de orden público, base de la división territorial y de la organización política y administrativa del Estado de Jalisco, con personalidad jurídica y patrimonio propio, autónomo en su Gobierno Interior y con libre administración de su Hacienda, de acuerdo al artículo 115 de la Constitución Política de los Estados Unidos Mexicanos, 2 de la Constitución Política del Estado de Jalisco y 4 de la Ley de Gobierno y Administración Pública Municipal del Estado de Jalisco.

Persona Moral sin fines de lucro.

e) Consideraciones fiscales del ente:

IMPUESTO SOBRE LA RENTA

- Persona Moral no contribuyente por la percepción de sus ingresos, de conformidad con los artículos 93, 94 y 102 de la Ley del Impuesto Sobre la Renta.
- Retenedor por los pagos por servicios personales subordinados, de conformidad con el artículo, 110 y 113 de Ley del Impuesto Sobre la Renta.

- Retenedor por los pagos por asimilados a salarios de conformidad con el artículo, 110 y 113 de Ley del Impuesto Sobre la Renta.
- Retenedor por los pagos por servicios personales independientes de conformidad con el artículo 102, 120 y 127 de la Ley del Impuesto Sobre la Renta.
- Retenedor por los pagos por Arrendamiento de Inmuebles de conformidad con el artículo 102, 141 y 143 de la Ley del Impuesto Sobre la Renta.

IMPUESTO AL VALOR AGREGADO

- Contribuyente, únicamente por las operaciones relacionadas con el suministro de agua potable, pero en todo caso la mayor parte está gravada a la tasa del 0%, conforme al artículo 2-A, fracción II inciso h) de la Ley del Impuesto al Valor Agregado.

IMPUESTO EMPRESARIAL A TASA ÚNICA

- No contribuyente por la percepción de sus ingresos conforme al artículo 4 fracción I de la Ley del Impuesto Empresarial a Tasa Única.

f) Estructura organizacional básica.

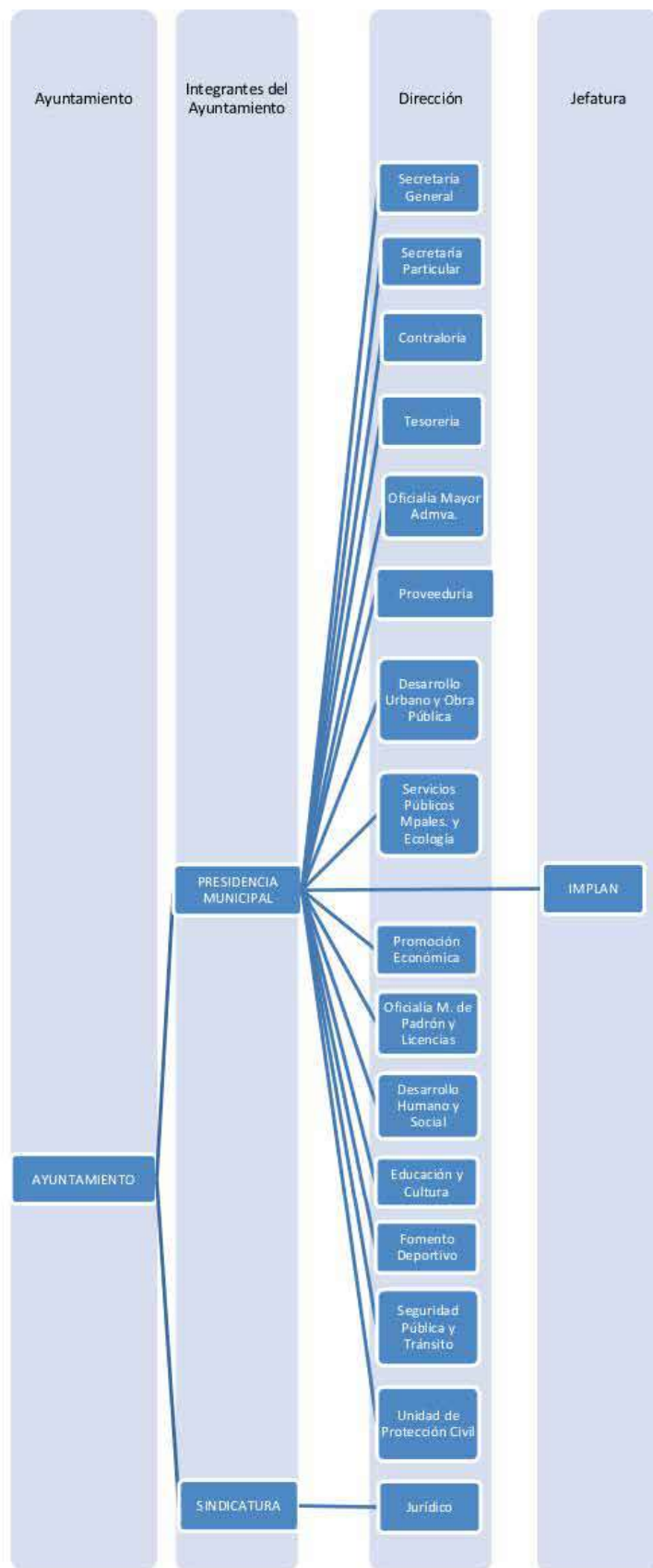
Estructura Presupuestal:

1	H. AYUNTAMIENTO DE TEPATITLAN DE MORELOS
1.01	PRESIDENCIA MUNICIPAL
01.01.01	PRESIDENCIA MUNICIPAL
01.01.01.01	PRESIDENCIA MUNICIPAL OFICINA DEL TITULAR
01.01.02	INSTITUTO MUNICIPAL DE PLANEACION
01.01.02.01	INSTITUTO MUNICIPAL DE PLANEACION OFICINA DEL TITULAR
01.01.03	INSTITUTO TEPATITLENSE DE LA JUVENTUD
01.01.03.01	INSTITUTO TEPATITLENSE DE LA JUVENTUD OFICINA DEL TITULAR
01.01.04	INSTITUTO TEPATITLENSE DE LA MUJER
01.01.04.01	INSTITUTO TEPATITLENSE DE LA MUJER OFICINA DEL TITULAR
1.02	SECRETARIA GENERAL
01.02.01	SECRETARIA GENERAL
01.02.01.01	SECRETARIA GENERAL OFICINA DEL TITULAR
01.02.02	COORDINACION DE RELACIONES EXTERIORES
01.02.02.01	RELACIONES EXTERIORES OFICINA DEL TITULAR
01.02.03	COORDINACION DE ARCHIVO MUNICIPAL
01.02.03.01	ARCHIVO MUNICIPAL OFICINA DEL TITULAR
01.02.04	COORDINACION DE INSPECCION Y REGLAMENTOS
01.02.04.01	INSPECCION Y REGLAMENTOS OFICINA DEL TITULAR
01.02.05	DELEGACIONES
01.02.05.01	DELEGACION DE CAPILLA DE GUADALUPE
01.02.05.02	DELEGACION DE SAN JOSE DE GRACIA
01.02.05.03	DELEGACION DE PEGUEROS
01.02.05.04	DELEGACION DE CAPILLA DE MILPILLAS
01.02.05.05	DELEGACION DE MEZCALA
01.02.05.06	DELEGACION DE TECOMATLAN
01.02.05.07	AGENCIA DE OJO DE AGUA
01.02.05.08	COORDINACION DE DELEGACIONES
01.02.06	REGULARIZACION DE PREDIOS RUSTICOS Y URBANOS
01.02.06.01	REGULARIZACION DE PREDIOS RUSTICOS Y URBANOS OFICINA DEL TITULAR
01.02.07	REGISTRO CIVIL
01.02.07.01	REGISTRO CIVIL OFICINA DEL TITULAR
1.03	SECRETARIA PARTICULAR

01.03.01	SECRETARIA PARTICULAR
01.03.01.01	SECRETARIA PARTICULAR OFICINA DEL TITULAR
01.03.02	COORDINACION DE LOGISTICA
01.03.02.01	COORDINACION DE LOGISTICA OFICINA DEL TITULAR
01.03.03	COMUNICACIÓN SOCIAL
01.03.03.01	COMUNICACIÓN SOCIAL OFICINA DEL TITULAR
01.03.04	GESTORIA
01.03.04.01	GESTORIA OFICINA DEL TITULAR
01.03.05	ENLACE CIUDADANO
01.03.05.01	ENLACE CIUDADANO OFICINA DEL TITULAR
01.03.06	COORDINACION DE RELACIONES PUBLICAS
01.03.06.01	RELACIONES PÚBLICAS OFICINA DEL TITULAR
1.04	CONTRALORIA
01.04.01	CONTRALORIA
01.04.01.01	CONTRALORIA OFICINA DEL TITULAR
1.05	TESORERIA
01.05.01	TESORERIA
01.05.01.01	TESORERIA OFICINA DEL TITULAR
01.05.01.02	COORDINACION DE CONTABILIDAD
01.05.02	INGRESOS
01.05.02.01	INGRESOS OFICINA DEL TITULAR
01.05.03	EGRESOS
01.05.03.01	EGRESOS OFICINA DEL TITULAR
01.05.04	PATRIMONIO
01.05.04.01	PATRIMONIO OFICINA DEL TITULAR
01.05.05	CATASTRO
01.05.05.01	CATASTRO OFICINA DEL TITULAR
1.06	OFICIALIA MAYOR ADMINISTRATIVA
01.06.01	OFICIALIA MAYOR ADMINISTRATIVA
01.06.01.01	OFICIALIA MAYOR ADMINISTRATIVA OFICINA DEL TITULAR
01.06.02	PERSONAL
01.06.02.01	PERSONAL OFICINA DEL TITULAR
01.06.03	CAPACITACION
01.06.03.01	CAPACITACION OFICINA DEL TITULAR
01.06.04	SERVICIOS MEDICOS
01.06.04.01	SERVICIOS MEDICOS OFICINA DEL TITULAR
01.06.04.02	COORDINACION DE UNIDADES MOVILES
01.06.04.03	COORDINACION DEL COMUSIDA
01.06.05	INFORMATICA
01.06.05.01	INFORMATICA OFICINA DEL TITULAR
1.07	PROVEEDURIA
01.07.01	PROVEEDURIA
01.07.01.01	PROVEEDURIA OFICINA DEL TITULAR
1.08	DESARROLLO URBANO Y OBRA PUBLICA
01.08.01	DESARROLLO URBANO Y OBRA PUBLICA
01.08.01.01	DESARROLLO URBANO Y OBRA PUBLICA OFICINA DEL TITULAR
01.08.01.02	COORDINACION DE CONTROL DE EDIFICACIONES
01.08.01.03	COORDINACION DE MANTENIMIENTO DE VIALIDADES Y CAMINOS RURALES
01.08.01.04	COORDINACION DE MAQUINARIA PESADA
01.08.02	PLANEACION Y DESARROLLO URBANO
01.08.02.01	PLANEACION Y DESARROLLO URBANO OFICINA DEL TITULAR
01.08.03	DEPARTAMENTO DE CONSTRUCCION
01.08.03.01	DEPARTAMENTO DE CONSTRUCCION OFICINA DEL TITULAR
01.08.04	RAMO 20 Y 33
01.08.04.01	RAMO 20 Y 33 OFICINA DEL TITULAR
1.09	SERVICIOS PUBLICOS MUNICIPALES Y ECOLOGIA
01.09.01	SERVICIOS PUBLICOS MUNICIPALES
01.09.01.01	SERVICIOS PUBLICOS MUNICIPALES OFICINA DEL TITULAR
01.09.02	SERVICIOS GENERALES
01.09.02.01	SERVICIOS GENERALES OFICINA DEL TITULAR
01.09.02.02	COORDINACION DE CERRAJERIA
01.09.02.03	COORDINACION DE PINTURA
01.09.02.04	COORDINACION DE MANTENIMIENTO DE EDIFICIOS MUNICIPALES
01.09.02.05	COORDINACION DE INTENDENCIA
01.09.03	PARQUES Y JARDINES
01.09.03.01	PARQUES Y JARDINES OFICINA DEL TITULAR
01.09.04	ECOLOGIA Y MEDIO AMBIENTE
01.09.04.01	ECOLOGIA Y MEDIO AMBIENTE OFICINA DEL TITULAR
01.09.04.02	COORDINACION DE CULTURA ECOLOGICA
01.09.04.03	COORDINACION DE VIVERO

01.09.04.04	COORDINACION DE RECICLAJE
01.09.05	RASTRO MUNICIPAL
01.09.05.01	RASTRO MUNICIPAL OFICINA DEL TITULAR
01.09.06	ASEO PUBLICO
01.09.06.01	ASEO PUBLICO OFICINA DEL TITULAR
01.09.07	ALUMBRADO PUBLICO
01.09.07.01	ALUMBRADO PUBLICO OFICINA DEL TITULAR
01.09.08	CEMENTERIOS
01.09.08.01	CEMENTERIOS OFICINA DEL TITULAR
01.09.09	UNIDADES DEPORTIVAS Y AUDITORIOS MUNICIPALES
01.09.09.01	UNIDADES DEPORTIVAS Y AUDITORIOS MUNICIPALES OFICINA DEL TITULAR
01.09.10	MAQUINARIA Y VEHICULOS
01.09.10.01	MAQUINARIA Y VEHICULOS OFICINA DEL TITULAR
01.09.10.02	COORDINACION ADMINISTRATIVA TALLER MUNICIPAL
01.09.10.03	COORDINACION DE CONTROL VEHICULAR
01.09.10.04	COORDINACION DE MECANICOS
1.1	PROMOCION ECONOMICA
01.10.01	PROMOCION ECONOMICA
01.10.01.01	PROMOCION ECONOMICA OFICINA DEL TITULAR
01.10.02	DESARROLLO RURAL
01.10.02.01	DESARROLLO RURAL OFICINA DEL TITULAR
01.10.03	TURISMO
01.10.03.01	TURISMO OFICINA DEL TITULAR
1.11	OFICIALIA MAYOR DE PADRON Y LICENCIAS
01.11.01	PADRON Y LICENCIAS
01.11.01.01	PADRON Y LICENCIAS OFICINA DEL TITULAR
1.12	DESARROLLO HUMANO Y SOCIAL
01.12.01	DESARROLLO HUMANO Y SOCIAL
01.12.01.01	DESARROLLO HUMANO Y SOCIAL OFICINA DEL TITULAR
01.12.01.02	COORDINACION DE ORGANIZACIÓN VECINAL
01.12.01.03	COORDINACION DE OPORTUNIDADES
1.13	CULTURA
01.13.01	CULTURA
01.13.01.01	CULTURA OFICINA DEL TITULAR
01.13.01.02	COORDINACION DE CULTURA
01.13.01.03	COORDINACION DEL MUSEO DE LA CIUDAD
01.13.01.04	COORDINACION DE CRONISTAS DE LA CIUDAD
01.13.01.05	COORDINACION BANDA MUNICIPAL
1.14	ARTE Y CULTURA
01.14.01	ARTE Y CULTURA
01.14.01.01	ARTE Y CULTURA OFICINA DEL TITULAR
1.15	FOMENTO DEPORTIVO
01.15.01	FOMENTO DEPORTIVO
01.15.01.01	FOMENTO DEPORTIVO OFICINA DEL TITULAR
1.16	SEGURIDAD PUBLICA Y TRANSITO
01.16.01	SEGURIDAD PUBLICA Y TRANSITO
01.16.01.01	SEGURIDAD PUBLICA Y TRANSITO OFICINA DEL TITULAR
01.16.01.02	COORDINACION DE ASUNTOS INTERNOS
01.16.02.03	COORDINACION DE ACADEMIA
1.17	UNIDAD DE PROTECCION CIVIL
01.17.01	UNIDAD DE PROTECCION CIVIL
01.17.01.01	PROTECCION CIVIL OFICINA DEL TITULAR
01.17.01.02	COORDINACION DE BOMBEROS
1.18	EDUCACION
01.18.01	EDUCACION
01.18.01.01	EDUCACION OFICINA DEL TITULAR
01.18.01.02	COORDINACION DE EDUCACION
1.19	SINDICATURA
01.19.01	SINDICATURA
01.19.01.01	SINDICATURA OFICINA DEL TITULAR
01.19.02	JURIDICO
01.19.02.01	JURIDICO OFICINA DEL TITULAR

Estructura Administrativa:



g) Fideicomisos, mandatos y análogos de los cuales es fideicomitente o fiduciario.

No aplica

Reporte Analítico del Activo
Municipio Tepatitlán de Morelos
DEL 1 DE ENERO AL 31 DE DICIEMBRE DE 2015

Concepto		Saldo Inicial	Cargos del Periodo	Abonos del Periodo	Saldo Final	Flujo de Efectivo
1000	ACTIVO	\$ 765,960,496	\$ 4,104,839,770	\$ 1,882,574,397	\$ 2,988,225,869	-\$ 2,222,265,373
1100	ACTIVO CIRCULANTE	\$ 33,632,541	\$ 1,769,510,426	\$ 1,714,459,209	\$ 88,683,758	-\$ 55,051,217
1110	EFFECTIVO Y EQUIVALENTES	\$ 27,398,986	\$ 1,736,862,392	\$ 1,675,743,323	\$ 88,518,056	-\$ 61,119,070
1111	EFFECTIVO	\$ 269,561	\$ 570,093,582	\$ 570,313,222	\$ 49,921	\$ 219,640
1112	BANCOS/TESORERÍA	\$ 20,895,131	\$ 975,758,051	\$ 908,193,611	\$ 88,459,571	-\$ 67,564,440
1113	BANCOS/DEPENDENCIAS Y OTROS	\$ -	\$ -	\$ -	\$ -	\$ -
1114	INVERSIONES TEMPORALES (HASTA 3 MESES)	\$ 6,225,844	\$ 191,010,760	\$ 197,236,490	\$ 114	\$ 6,225,731
1115	FONDOS CON AFECTACIÓN ESPECÍFICA	\$ -	\$ -	\$ -	\$ -	\$ -
1116	DEPÓSITOS DE FONDOS DE TERCEROS EN GARANTÍA Y/O ADMINISTRAC	\$ 8,450	\$ -	\$ -	\$ 8,450	\$ -
1119	OTROS EFFECTIVOS Y EQUIVALENTES	\$ -	\$ -	\$ -	\$ -	\$ -
1120	DERECHOS A RECIBIR EFFECTIVO O EQUIVALENTES	\$ 6,183,555	\$ 8,881,225	\$ 14,910,204	\$ 154,575	\$ 6,028,980
1121	INVERSIONES FINANCIERAS DE CORTO PLAZO	\$ -	\$ -	\$ -	\$ -	\$ -
1122	CUENTAS POR COBRAR A CORTO PLAZO	\$ -	\$ -	\$ -	\$ -	\$ -
1123	DEUDORES DIVERSOS POR COBRAR A CORTO PLAZO	\$ 233,731	\$ 5,056,756	\$ 5,159,365	\$ 131,122	\$ 102,610
1124	INGRESOS POR RECUPERAR A CORTO PLAZO	\$ 1,149,501	\$ 3,823,946	\$ 4,950,316	\$ 23,131	\$ 1,126,370
1125	DEUDORES POR ANTICIPOS DE LA TESORERÍA A CORTO PLAZO	\$ -	\$ -	\$ -	\$ -	\$ -
1126	PRÉSTAMOS OTORGADOS A CORTO PLAZO	\$ 4,800,323	\$ 523	\$ 4,800,523	\$ 323	\$ 4,800,000
1129	OTROS DERECHOS A RECIBIR EFFECTIVO O EQUIVALENTES A CORTO PLAZO	\$ -	\$ -	\$ -	\$ -	\$ -
1130	DERECHOS A RECIBIR BIENES O SERVICIOS	\$ 50,000	\$ 22,830,492	\$ 22,869,366	\$ 11,127	\$ 38,873
1131	ANTICIPO A PROVEEDORES POR ADQUISICIÓN DE BIENES Y PRESTACIÓN	\$ 50,000	\$ 22,830,492	\$ 22,869,366	\$ 11,127	\$ 38,873
1132	ANTICIPO A PROVEEDORES POR ADQUISICIÓN DE BIENES INMUEBLES Y	\$ -	\$ -	\$ -	\$ -	\$ -
1133	ANTICIPO A PROVEEDORES POR ADQUISICIÓN DE BIENES INTANGIBLES	\$ -	\$ -	\$ -	\$ -	\$ -
1134	ANTICIPO A CONTRATISTAS POR OBRAS PÚBLICAS A CORTO PLAZO	\$ -	\$ -	\$ -	\$ -	\$ -
1139	OTROS DERECHOS A RECIBIR BIENES O SERVICIOS A CORTO PLAZO	\$ -	\$ -	\$ -	\$ -	\$ -
1140	INVENTARIOS	\$ -	\$ -	\$ -	\$ -	\$ -
1141	INVENTARIO DE MERCANCÍAS PARA VENTA	\$ -	\$ -	\$ -	\$ -	\$ -
1142	INVENTARIO DE MERCANCÍAS TERMINADAS	\$ -	\$ -	\$ -	\$ -	\$ -
1143	INVENTARIO DE MERCANCÍAS EN PROCESO DE ELABORACIÓN	\$ -	\$ -	\$ -	\$ -	\$ -
1144	INVENTARIO DE MATERIAS PRIMAS, MATERIALES Y SUMINISTROS PARA	\$ -	\$ -	\$ -	\$ -	\$ -
1145	BIENES EN TRÁNSITO	\$ -	\$ -	\$ -	\$ -	\$ -
1150	ALMACENES	\$ -	\$ 936,316	\$ 936,316	\$ -	\$ -
1151	ALMACÉN DE MATERIALES Y SUMINISTROS DE CONSUMO	\$ -	\$ 936,316	\$ 936,316	\$ -	\$ -
1160	ESTIMACIÓN POR PÉRDIDA O DETERIORO DE ACTIVOS CIRCULANTES	\$ -	\$ -	\$ -	\$ -	\$ -
1161	ESTIMACIONES PARA CUENTAS INCOBRABLES POR DERECHOS A RECIBIR	\$ -	\$ -	\$ -	\$ -	\$ -
1162	ESTIMACIÓN POR DETERIORO DE INVENTARIOS	\$ -	\$ -	\$ -	\$ -	\$ -
1190	OTROS ACTIVOS CIRCULANTES	\$ -	\$ -	\$ -	\$ -	\$ -
1191	VALORES EN GARANTÍA	\$ -	\$ -	\$ -	\$ -	\$ -
1192	BIENES EN GARANTÍA (EXCLUYE DEPÓSITOS DE FONDOS)	\$ -	\$ -	\$ -	\$ -	\$ -
1193	BIENES DERIVADOS DE EMBARGOS, DECOMISOS, ASEGURAMIENTOS Y	\$ -	\$ -	\$ -	\$ -	\$ -
1200	ACTIVO NO CIRCULANTE	\$ 732,327,955	\$ 2,335,329,344	\$ 168,115,188	\$ 2,899,542,111	-\$ 2,167,214,156
1210	INVERSIONES FINANCIERAS A LARGO PLAZO	\$ -	\$ -	\$ -	\$ -	\$ -
1211	INVERSIONES A LARGO PLAZO	\$ -	\$ -	\$ -	\$ -	\$ -
1212	TÍTULOS Y VALORES A LARGO PLAZO	\$ -	\$ -	\$ -	\$ -	\$ -
1213	FIDEICOMISOS, MANDATOS Y CONTRATOS ANÁLOGOS	\$ -	\$ -	\$ -	\$ -	\$ -
1214	PARTICIPACIONES Y APORTACIONES DE CAPITAL	\$ -	\$ -	\$ -	\$ -	\$ -
1220	DERECHOS A RECIBIR EFFECTIVO O EQUIVALENTES A LARGO PLAZO	\$ 2,511,992	\$ 352,387	\$ 597,915	\$ 2,266,465	\$ 245,528
1221	DOCUMENTOS POR COBRAR A LARGO PLAZO	\$ -	\$ -	\$ -	\$ -	\$ -
1222	DEUDORES DIVERSOS A LARGO PLAZO	\$ 2,164,797	\$ -	\$ 3,000	\$ 2,161,797	\$ 3,000
1223	INGRESOS POR RECUPERAR A LARGO PLAZO	\$ -	\$ -	\$ -	\$ -	\$ -
1224	PRÉSTAMOS OTORGADOS A LARGO PLAZO	\$ 347,195	\$ 352,387	\$ 594,915	\$ 104,668	\$ 242,528
1229	OTROS DERECHOS A RECIBIR EFFECTIVO O EQUIVALENTES A LARGO PLAZO	\$ -	\$ -	\$ -	\$ -	\$ -
1230	BIENES INMUEBLES, INFRAESTRUCTURA Y CONSTRUCCIONES EN PROCE	\$ 674,570,803	\$ 2,320,062,728	\$ 143,496,835	\$ 2,851,136,696	-\$ 2,176,565,893
1231	TERRENOS	\$ 324,000	\$ 2,066,515,549	\$ -	\$ 2,066,839,549	-\$ 2,066,515,549
1232	VIVIENDAS	\$ -	\$ -	\$ -	\$ -	\$ -
1233	EDIFICIOS NO HABITACIONALES	\$ 38,748,782	\$ 8,395,998	\$ -	\$ 47,144,780	-\$ 8,395,998
1234	INFRAESTRUCTURA	\$ 626,724,482	\$ 110,427,886	\$ -	\$ 737,152,367	-\$ 110,427,886
1235	CONSTRUCCIONES EN PROCESO EN BIENES DE DOMINIO PÚBLICO	\$ 8,773,539	\$ 134,690,867	\$ 143,464,407	\$ -	\$ 8,773,539
1236	CONSTRUCCIONES EN PROCESO EN BIENES PROPIOS	\$ -	\$ 32,429	\$ 32,429	\$ -	\$ -
1239	OTROS BIENES INMUEBLES	\$ -	\$ -	\$ -	\$ -	\$ -
1240	BIENES MUEBLES	\$ 45,500,382	\$ 9,139,424	\$ 141,470	\$ 54,498,336	-\$ 8,997,954
1241	MOBILIARIO Y EQUIPO DE ADMINISTRACIÓN	\$ 3,889,130	\$ 1,653,009	\$ -	\$ 5,542,139	-\$ 1,653,009
1242	MOBILIARIO Y EQUIPO EDUCACIONAL Y RECREATIVO	\$ 2,866,041	\$ 1,015,997	\$ -	\$ 3,882,038	-\$ 1,015,997
1243	EQUIPO E INSTRUMENTAL MÉDICO Y DE LABORATORIO	\$ 421,338	\$ 31,234	\$ -	\$ 452,572	-\$ 31,234
1244	EQUIPO DE TRANSPORTE	\$ 25,845,603	\$ 4,854,127	\$ 141,470	\$ 30,558,260	-\$ 4,712,657
1245	EQUIPO DE DEFENSA Y SEGURIDAD	\$ 2,514,183	\$ 896,042	\$ -	\$ 3,410,225	-\$ 896,042
1246	MAQUINARIA, OTROS EQUIPOS Y HERRAMIENTAS	\$ 9,844,715	\$ 689,016	\$ -	\$ 10,533,731	-\$ 689,016
1247	COLECCIONES, OBRAS DE ARTE Y OBJETOS VALIOSOS	\$ 119,372	\$ -	\$ -	\$ 119,372	\$ -

Reporte Analítico del Activo
Municipio Tepatitlán de Morelos
DEL 1 DE ENERO AL 31 DE DICIEMBRE DE 2015

1248	ACTIVOS BIOLÓGICOS	\$ -	\$ -	\$ -	\$ -	\$ -	\$ -
1250	ACTIVOS INTANGIBLES	\$ 4,787,778	\$ 5,740,621	\$ -	\$ 10,528,399	-\$ 5,740,621	\$ -
1251	SOFTWARE	\$ 4,787,778	\$ 5,567,194	\$ -	\$ 10,354,972	-\$ 5,567,194	\$ -
1252	PATENTES, MARCAS Y DERECHOS	\$ -	\$ -	\$ -	\$ -	\$ -	\$ -
1253	CONCESIONES Y FRANQUICIAS	\$ -	\$ -	\$ -	\$ -	\$ -	\$ -
1254	LICENCIAS	\$ -	\$ 173,427	\$ -	\$ 173,427	-\$ 173,427	\$ -
1259	OTROS ACTIVOS INTANGIBLES	\$ -	\$ -	\$ -	\$ -	\$ -	\$ -
1260	DEPRECIACIÓN, DETERIORO Y AMORTIZACIÓN ACUMULADA DE BIENES	\$ -	\$ 34,185	\$ 23,878,968	-\$ 23,844,783	\$ 23,844,783	\$ -
1261	DEPRECIACIÓN ACUMULADA DE BIENES INMUEBLES	\$ -	\$ -	\$ -	\$ -	\$ -	\$ -
1262	DEPRECIACIÓN ACUMULADA DE INFRAESTRUCTURA	\$ -	\$ -	\$ -	\$ -	\$ -	\$ -
1263	DEPRECIACIÓN ACUMULADA DE BIENES MUEBLES	\$ -	\$ 34,185	\$ 23,878,968	-\$ 23,844,783	\$ 23,844,783	\$ -
1264	DETERIORO ACUMULADO DE ACTIVOS BIOLÓGICOS	\$ -	\$ -	\$ -	\$ -	\$ -	\$ -
1265	AMORTIZACIÓN ACUMULADA DE ACTIVOS INTANGIBLES	\$ -	\$ -	\$ -	\$ -	\$ -	\$ -
1270	ACTIVOS DIFERIDOS	\$ 4,956,999	\$ -	\$ -	\$ 4,956,999	\$ -	\$ -
1271	ESTUDIOS, FORMULACIÓN Y EVALUACIÓN DE PROYECTOS	\$ -	\$ -	\$ -	\$ -	\$ -	\$ -
1272	DERECHOS SOBRE BIENES EN RÉGIMEN DE ARRENDAMIENTO FINANCIERO	\$ -	\$ -	\$ -	\$ -	\$ -	\$ -
1273	GASTOS PAGADOS POR ADELANTADO A LARGO PLAZO	\$ -	\$ -	\$ -	\$ -	\$ -	\$ -
1274	ANTICIPOS A LARGO PLAZO	\$ 4,956,999	\$ -	\$ -	\$ 4,956,999	\$ -	\$ -
1275	BENEFICIOS AL RETIRO DE EMPLEADOS PAGADOS POR ADELANTADO	\$ -	\$ -	\$ -	\$ -	\$ -	\$ -
1279	OTROS ACTIVOS DIFERIDOS	\$ 1,304	\$ -	\$ -	\$ 1,304	\$ -	\$ -
1280	ESTIMACIÓN POR PÉRDIDA O DETERIORO DE ACTIVOS NO CIRCULANTES	\$ -	\$ -	\$ -	\$ -	\$ -	\$ -
1281	ESTIMACIONES POR PÉRDIDA DE CUENTAS INCOBRABLES DE DOCUMENTOS	\$ -	\$ -	\$ -	\$ -	\$ -	\$ -
1282	ESTIMACIONES POR PÉRDIDA DE CUENTAS INCOBRABLES DE DEUDORES	\$ -	\$ -	\$ -	\$ -	\$ -	\$ -
1283	ESTIMACIONES POR PÉRDIDA DE CUENTAS INCOBRABLES DE INGRESOS	\$ -	\$ -	\$ -	\$ -	\$ -	\$ -
1284	ESTIMACIONES POR PÉRDIDA DE CUENTAS INCOBRABLES DE PRÉSTAMOS	\$ -	\$ -	\$ -	\$ -	\$ -	\$ -
1289	ESTIMACIONES POR PÉRDIDA DE OTRAS CUENTAS INCOBRABLES A LARGO PLAZO	\$ -	\$ -	\$ -	\$ -	\$ -	\$ -
1290	OTROS ACTIVOS NO CIRCULANTES	\$ -	\$ -	\$ -	\$ -	\$ -	\$ -
1291	BIENES EN CONCESIÓN	\$ -	\$ -	\$ -	\$ -	\$ -	\$ -
1292	BIENES EN ARRENDAMIENTO FINANCIERO	\$ -	\$ -	\$ -	\$ -	\$ -	\$ -
1293	BIENES EN COMODATO	\$ -	\$ -	\$ -	\$ -	\$ -	\$ -

Estado de Actividades
Municipio Tepatlán de Morelos
AL 31 DE DICIEMBRE DE 2015

CUENTA	2015	2014
INGRESOS Y OTROS BENEFICIOS		
4100 INGRESOS DE GESTIÓN	\$122,550,557.69	\$115,743,132.51
4110 IMPUESTOS	\$66,721,420.67	\$58,430,362.95
4111 IMPUESTOS SOBRE LOS INGRESOS	\$53,298.90	\$87,352.68
4112 IMPUESTOS SOBRE EL PATRIMONIO	\$65,180,199.30	\$56,844,610.67
4113 IMPUESTO SOBRE LA PRODUCCIÓN, EL CONSUMO Y LAS TRANSACCIONES	\$0.00	\$0.00
4114 IMPUESTOS AL COMERCIO EXTERIOR	\$0.00	\$0.00
4115 IMPUESTOS SOBRE NÓMINAS Y ASIMILABLES	\$0.00	\$0.00
4116 IMPUESTOS ECOLÓGICOS	\$0.00	\$0.00
4117 ACCESORIOS DE IMPUESTOS	\$1,487,922.47	\$1,498,399.60
4119 OTROS IMPUESTOS	\$0.00	\$0.00
4120 CUOTAS Y APORTACIONES DE SEGURIDAD SOCIAL	\$0.00	\$0.00
4121 APORTACIONES PARA FONDOS DE VIVIENDA	\$0.00	\$0.00
4122 CUOTAS PARA EL SEGURO SOCIAL	\$0.00	\$0.00
4123 CUOTAS DE AHORRO PARA EL RETIRO	\$0.00	\$0.00
4124 ACCESORIOS DE CUOTAS Y APORTACIONES PARA LA SEGURIDAD SOCIAL	\$0.00	\$0.00
4129 OTRAS CUOTAS Y APORTACIONES PARA LA SEGURIDAD SOCIAL	\$0.00	\$0.00
4130 CONTRIBUCIONES DE MEJORAS	\$39,872.00	\$324,294.00
4131 CONTRIBUCIÓN DE MEJORAS POR OBRAS PÚBLICAS	\$39,872.00	\$324,294.00
4140 DERECHOS	\$32,714,993.51	\$30,233,361.40
4141 DERECHOS POR EL USO, GOCE, APROVECHAMIENTO O EXPLOTACIÓN DE BIENES DE DOMINIO PÚBLICO	\$8,856,493.76	\$6,933,042.28
4142 DERECHOS A LOS HIDROCARBUROS	\$0.00	\$0.00
4143 DERECHOS POR PRESTACIÓN DE SERVICIOS	\$22,988,473.53	\$22,165,257.52
4144 ACCESORIOS DE DERECHO	\$712,936.72	\$957,520.10
4149 OTROS DERECHOS	\$157,089.50	\$177,541.50
4150 PRODUCTOS DE TIPO CORRIENTE	\$13,673,709.59	\$15,235,985.65
4151 PRODUCTOS DERIVADOS DEL USO Y APROVECHAMIENTO DE BIENES NO SUJETOS A RÉGIMEN DE DOMINIO PÚBLICO	\$13,671,248.09	\$15,235,985.65
4152 ENAJENACIÓN DE BIENES MUEBLES NO SUJETOS A SER INVENTARIADOS	\$2,415.00	\$0.00
4153 ACCESORIOS DE PRODUCTOS	\$46.50	\$0.00
4159 OTROS PRODUCTOS QUE GENERAN INGRESOS CORRIENTES	\$0.00	\$0.00
4160 APROVECHAMIENTOS DE TIPO CORRIENTE	\$9,400,561.92	\$11,519,128.51
4161 INCENTIVOS DERIVADOS DE LA COLABORACIÓN FISCAL	\$0.00	\$0.00
4162 MULTAS	\$2,924,236.17	\$5,468,634.66
4163 INDEMNIZACIONES	\$0.00	\$0.00
4164 REINTEGROS	\$0.00	\$0.00
4165 APROVECHAMIENTOS PROVENIENTES DE OBRAS PÚBLICAS	\$349,772.77	\$809,838.04
4166 APROVECHAMIENTOS POR PARTICIPACIONES DERIVADAS DE LA APLICACIÓN DE LEYES	\$0.00	\$0.00
4167 APROVECHAMIENTOS POR APORTACIONES Y COOPERACIONES	\$5,712,377.37	\$4,433,438.08
4168 ACCESORIOS DE APROVECHAMIENTO	\$360,627.44	\$568,976.73
4169 OTROS APROVECHAMIENTOS	\$53,548.17	\$238,241.00
4170 INGRESOS POR VENTAS DE BIENES Y SERVICIOS	\$0.00	\$0.00
4171 INGRESOS POR VENTA DE MERCANCIAS	\$0.00	\$0.00
4172 INGRESOS POR VENTAS DE BIENES Y SERVICIOS PRODUCIDOS EN ESTABLECIMIENTOS DEL GOBIERNO	\$0.00	\$0.00
4173 INGRESOS POR VENTA DE BIENES Y SERVICIOS DE ORGANISMOS DESCENTRALIZADOS	\$0.00	\$0.00
4174 INGRESOS DE OPERACIONES DE ENTIDADES PARAESTATALES EMPRESARIALES Y NO FINANCIERAS	\$0.00	\$0.00
4190 INGRESOS NO COMPRENDIDOS EN LAS FRACC. DE LA LEY DE ING. CAUSAD. EN EJER. FISCALES ANT. PEND. DE LIQUID. O PAGO	\$0.00	\$0.00
4191 IMPUESTOS NO COMPRENDIDOS EN LAS FRACC. DE LA LEY DE ING. CAUSADOS EN EJER. FISCALES ANT. PEND. DE LIQUID. O PAGO	\$0.00	\$0.00
4192 CONTRIBUCIONES DE MEJORAS, DERECHOS, PRODUCTOS Y APROVECHAMIENTOS NO COMPRENDIDOS EN LAS FRACC. DE LEY DE ING. CAUSAD. EN EJER. FISCALES ANT. PEND. DE LIQUID. O PAGO	\$0.00	\$0.00
4200 PARTICIPACIONES, APORTACIONES, TRANSFERENCIAS, ASIGNACIONES, SUBSIDIOS Y OTRAS AYUDAS	\$391,258,132.87	\$370,926,696.06
4210 PARTICIPACIONES Y APORTACIONES	\$391,005,232.87	\$370,926,696.06
4211 PARTICIPACIONES	\$172,113,687.51	\$155,649,888.08
4212 APORTACIONES	\$88,854,854.69	\$88,200,453.81
4213 CONVENIOS	\$130,036,690.67	\$127,076,354.17
4220 TRANSFERENCIAS, ASIGNACIONES, SUBSIDIOS Y OTRAS AYUDAS	\$252,900.00	\$0.00
4221 TRANSFERENCIAS INTERNAS Y ASIGNACIONES AL SECTOR PÚBLICO	\$0.00	\$0.00
4222 TRANSFERENCIAS AL RESTO DEL SECTOR PÚBLICO	\$0.00	\$0.00
4223 SUBSIDIOS Y SUBVENCIONES	\$0.00	\$0.00
4224 AYUDAS SOCIALES	\$252,900.00	\$0.00
4225 PENSIONES Y JUBILACIONES	\$0.00	\$0.00
4300 OTROS INGRESOS Y BENEFICIOS	\$0.00	\$0.00
4310 INGRESOS FINANCIEROS	\$0.00	\$0.00
4311 INTERESES GANADOS DE VALORES, CRÉDITOS, BONOS Y OTROS.	\$0.00	\$0.00
4319 OTROS INGRESOS FINANCIEROS	\$0.00	\$0.00
4320 INCREMENTO POR VARIACIÓN DE INVENTARIOS	\$0.00	\$0.00
4321 INCREMENTO POR VARIACIÓN DE INVENTARIOS DE MERCANCIAS PARA VENTA	\$0.00	\$0.00
4322 INCREMENTO POR VARIACIÓN DE INVENTARIOS DE MERCANCIAS TERMINADAS	\$0.00	\$0.00
4323 INCREMENTO POR VARIACIÓN DE INVENTARIOS DE MERCANCIAS EN PROCESO DE ELABORACIÓN	\$0.00	\$0.00
4324 INCREMENTO POR VARIACIÓN DE INVENTARIOS DE MATERIAS PRIMAS, MATERIALES Y SUMINISTROS PARA PRODUCCIÓN	\$0.00	\$0.00
4325 INCREMENTO POR VARIACIÓN DE ALMACÉN DE MERCANCIAS PRIMAS, MATERIALES Y SUMINISTROS DE CONSUMO	\$0.00	\$0.00
4330 DISMINUCIÓN DEL EXCESO DE ESTIMACIONES POR PÉRDIDA O DETERIORO U OBSOLESCENCIA	\$0.00	\$0.00
4340 DISMINUCIÓN DEL EXCESO DE PROVISIONES	\$0.00	\$0.00
4341 DISMINUCIÓN DEL EXCESO DE PROVISIONES	\$0.00	\$0.00
4390 OTROS INGRESOS Y BENEFICIOS VARIOS	\$0.00	\$0.00

Estado de Actividades
Municipio Tepatitlán de Morelos
AL 31 DE DICIEMBRE DE 2015

CUENTA	2015	2014
4391 OTROS INGRESOS DE EJERCICIOS ANTERIORES	\$0.00	\$0.00
4392 BONIFICACIONES Y DESCUENTOS OBTENIDOS	\$0.00	\$0.00
4393 DIFERENCIAS POR TIPO DE CAMBIO A FAVOR EN EFECTIVO Y EQUIVALENTES	\$0.00	\$0.00
4394 DIFERENCIAS DE COTIZACIONES A FAVOR EN VALORES NEGOCIABLES	\$0.00	\$0.00
4395 RESULTADO POR POSICIÓN MONETARIA	\$0.00	\$0.00
4396 UTILIDADES POR PARTICIPACIÓN PATRIMONIAL	\$0.00	\$0.00
4399 OTROS INGRESOS Y BENEFICIOS VARIOS	\$0.00	\$0.00
TOTAL DE INGRESOS	\$513,808,690.56	\$486,669,828.57
GASTOS Y OTRAS PÉRDIDAS		
5100 GASTOS DE FUNCIONAMIENTO	\$306,605,531.55	\$285,033,658.16
5110 SERVICIOS PERSONALES	\$192,803,481.27	\$175,071,253.46
5111 REMUNERACIONES AL PERSONAL DE CARÁCTER PERMANENTE	\$104,622,187.16	\$96,364,422.19
5112 REMUNERACIONES AL PERSONAL DE CARÁCTER TRANSITORIO	\$24,260,763.91	\$22,730,844.29
5113 REMUNERACIONES ADICIONALES Y ESPECIALES	\$19,589,961.29	\$18,742,625.42
5114 SEGURIDAD SOCIAL	\$3,237,080.65	\$2,844,631.03
5115 OTRAS PRESTACIONES SOCIALES Y ECONÓMICAS	\$41,093,488.26	\$34,388,730.53
5116 PAGO DE ESTÍMULOS A SERVIDORES PÚBLICOS	\$0.00	\$0.00
5120 MATERIALES Y SUMINISTROS	\$40,762,242.55	\$44,601,325.14
5121 MATERIALES DE ADMINISTRACIÓN, EMISIÓN DE DOCUMENTOS Y ARTÍCULOS OFICIALES	\$1,833,218.22	\$2,229,877.38
5122 ALIMENTOS Y UTENSILIOS	\$1,106,060.16	\$1,284,950.64
5123 MATERIAS PRIMAS Y MATERIALES DE PRODUCCIÓN Y COMERCIALIZACIÓN	\$18,119.92	\$0.00
5124 MATERIALES Y ARTÍCULOS DE CONSTRUCCIÓN Y DE REPARACIÓN	\$9,077,636.85	\$8,205,293.36
5125 PRODUCTOS QUÍMICOS, FARMACÉUTICOS Y DE LABORATORIO	\$501,200.66	\$655,405.33
5126 COMBUSTIBLES, LUBRICANTES Y ADITIVOS	\$22,879,367.17	\$24,096,098.74
5127 VESTUARIO, BLANCOS, PRENDAS DE PROTECCIÓN Y ARTÍCULOS DEPORTIVOS	\$1,569,082.28	\$2,574,477.07
5128 MATERIALES Y SUMINISTROS PARA SEGURIDAD	\$14,500.00	\$817,759.38
5129 HERRAMIENTAS, REFACCIONES Y ACCESORIOS MENORES	\$3,763,057.29	\$4,737,463.24
5130 SERVICIOS GENERALES	\$73,039,807.73	\$65,361,079.56
5131 SERVICIOS BÁSICOS	\$35,379,053.60	\$34,603,451.37
5132 SERVICIOS DE ARRENDAMIENTO	\$1,442,989.84	\$1,084,771.49
5133 SERVICIOS PROFESIONALES, CIENTÍFICOS, TÉCNICOS Y OTROS SERVICIOS	\$18,438,859.42	\$11,360,411.68
5134 SERVICIOS FINANCIEROS, BANCARIOS Y COMERCIALES	\$1,919,644.43	\$2,377,779.32
5135 SERVICIOS DE INSTALACIÓN, REPARACIÓN, MANTENIMIENTO Y CONSERVACIÓN	\$3,167,909.71	\$3,804,351.62
5136 SERVICIOS DE COMUNICACIÓN SOCIAL Y PUBLICIDAD	\$427,942.26	\$514,251.10
5137 SERVICIOS DE TRASLADO Y VIÁTICOS	\$583,614.58	\$846,115.09
5138 SERVICIOS OFICIALES	\$10,320,218.21	\$9,852,694.93
5139 OTROS SERVICIOS GENERALES	\$1,359,575.68	\$917,252.96
5200 TRANSFERENCIAS, ASIGNACIONES, SUBSIDIOS Y OTRAS AYUDAS	\$25,855,347.82	\$25,618,754.37
5210 TRANSFERENCIAS INTERNAS Y ASIGNACIONES AL SECTOR PÚBLICO	\$11,370,350.85	\$10,301,749.20
5211 ASIGNACIONES AL SECTOR PÚBLICO	\$0.00	\$0.00
5212 TRANSFERENCIAS INTERNAS AL SECTOR PÚBLICO	\$11,370,350.85	\$10,301,749.20
5220 TRANSFERENCIAS AL RESTO DEL SECTOR PÚBLICO	\$0.00	\$0.00
5221 TRANSFERENCIAS A ENTIDADES PARAESTATALES	\$0.00	\$0.00
5222 TRANSFERENCIAS A ENTIDADES FEDERATIVAS Y MUNICIPIOS	\$0.00	\$0.00
5230 SUBSIDIOS Y SUBVENCIONES	\$2,406.00	\$21,166.99
5231 SUBSIDIOS	\$2,406.00	\$21,166.99
5232 SUBVENCIONES	\$0.00	\$0.00
5240 AYUDAS SOCIALES	\$9,119,683.22	\$10,481,070.62
5241 AYUDAS SOCIALES A PERSONAS	\$5,554,429.31	\$5,874,799.87
5242 BECAS	\$0.00	\$0.00
5243 AYUDAS SOCIALES A INSTITUCIONES	\$3,565,253.91	\$4,606,270.75
5244 AYUDAS SOCIALES POR DESASTRES NATURALES Y OTROS SINIESTROS	\$0.00	\$0.00
5250 PENSIONES Y JUBILACIONES	\$5,362,907.75	\$4,814,767.56
5251 PENSIONES	\$2,213,259.91	\$1,456,399.56
5252 JUBILACIONES	\$3,149,647.84	\$3,358,368.00
5259 OTRAS PENSIONES Y JUBILACIONES	\$0.00	\$0.00
5260 TRANSFERENCIAS A FIDEICOMISOS, MANDATOS Y CONTRATOS ANÁLOGOS	\$0.00	\$0.00
5261 TRANSFERENCIAS A FIDEICOMISOS, MANDATOS Y CONTRATOS ANÁLOGOS AL GOBIERNO	\$0.00	\$0.00
5262 TRANSFERENCIAS A FIDEICOMISOS, MANDATOS Y CONTRATOS ANÁLOGOS A ENTIDADES PARAESTATALES	\$0.00	\$0.00
5270 TRANSFERENCIAS A LA SEGURIDAD SOCIAL	\$0.00	\$0.00
5271 TRANSFERENCIAS POR OBLIGACIONES DE LEY	\$0.00	\$0.00
5280 DONATIVO	\$0.00	\$0.00
5281 DONATIVOS A INSTITUCIONES SIN FINES DE LUCRO	\$0.00	\$0.00
5282 DONATIVOS A ENTIDADES FEDERATIVAS Y MUNICIPIOS	\$0.00	\$0.00
5283 DONATIVOS A FIDEICOMISOS, MANDATOS Y CONTRATOS ANÁLOGOS PRIVADOS	\$0.00	\$0.00
5284 DONATIVOS A FIDEICOMISOS, MANDATOS Y CONTRATOS ANÁLOGOS ESTATALES	\$0.00	\$0.00
5285 DONATIVOS INTERNACIONAL	\$0.00	\$0.00
5290 TRANSFERENCIAS AL EXTERIOR	\$0.00	\$0.00
5291 TRANSFERENCIAS AL EXTERIOR A GOBIERNOS EXTRANJEROS Y ORGANISMOS INTERNACIONALES	\$0.00	\$0.00
5292 TRANSFERENCIAS AL SECTOR PRIVADO EXTERNO	\$0.00	\$0.00
5300 PARTICIPACIONES Y APORTACIONES	\$0.00	\$0.00
5310 PARTICIPACIONES	\$0.00	\$0.00
5311 PARTICIPACIONES DE LA FEDERACIÓN A ENTIDADES FEDERATIVAS Y MUNICIPIOS	\$0.00	\$0.00
5312 PARTICIPACIONES DE LAS ENTIDADES FEDERATIVAS A LOS MUNICIPIOS	\$0.00	\$0.00

Estado de Actividades
Municipio Tepatitlán de Morelos
AL 31 DE DICIEMBRE DE 2015

CUENTA	2015	2014
5320 APORTACIONES	\$0.00	\$0.00
5321 APORTACIONES DE LA FEDERACIÓN A ENTIDADES FEDERATIVAS Y MUNICIPIOS	\$0.00	\$0.00
5322 APORTACIONES DE LAS ENTIDADES FEDERATIVAS A LOS MUNICIPIOS	\$0.00	\$0.00
5330 CONVENIOS	\$0.00	\$0.00
5331 CONVENIOS DE REASIGNACIÓN	\$0.00	\$0.00
5332 CONVENIOS DE DESCENTRALIZACIÓN Y OTROS	\$0.00	\$0.00
5400 INTERESES, COMISIONES Y OTROS GASTOS DE LA DEUDA PÚBLICA	\$8,729,344.69	\$6,818,864.41
5410 INTERESES DE LA DEUDA PÚBLICA	\$8,292,119.97	\$6,818,864.41
5411 INTERESES DE LA DEUDA PÚBLICA INTERNA	\$8,292,119.97	\$6,818,864.41
5412 INTERESES DE LA DEUDA PÚBLICA EXTERNA	\$0.00	\$0.00
5420 COMISIONES DE LA DEUDA PÚBLICA	\$437,224.72	\$0.00
5421 COMISIONES DE LA DEUDA PÚBLICA INTERNA	\$437,224.72	\$0.00
5422 COMISIONES DE LA DEUDA PÚBLICA EXTERNA	\$0.00	\$0.00
5430 GASTOS DE LA DEUDA PÚBLICA	\$0.00	\$0.00
5431 GASTOS DE LA DEUDA PÚBLICA INTERNA	\$0.00	\$0.00
5432 GASTOS DE LA DEUDA PÚBLICA EXTERNA	\$0.00	\$0.00
5440 COSTO POR COBERTURAS	\$0.00	\$0.00
5441 COSTO POR COBERTURAS	\$0.00	\$0.00
5450 APOYOS FINANCIEROS	\$0.00	\$0.00
5451 APOYOS FINANCIEROS A INTERMEDIARIOS	\$0.00	\$0.00
5452 APOYOS FINANCIEROS A AHORRADORES Y DEUDORES DEL SISTEMA FINANCIERO NACIONAL	\$0.00	\$0.00
5500 OTROS GASTOS Y PÉRDIDAS EXTRAORDINARIAS	\$27,224,159.47	\$2,923,969.31
5510 ESTIMACIONES, DEPRECIACIONES, DETERIOROS, OBSOLESCENCIA Y AMORTIZACIONES	\$8,842,383.92	\$0.00
5511 ESTIMACIONES POR PÉRDIDA O DETERIORO DE ACTIVOS CIRCULANTES	\$0.00	\$0.00
5512 ESTIMACIONES POR PÉRDIDA O DETERIORO DE ACTIVO NO CIRCULANTE	\$0.00	\$0.00
5513 DEPRECIACIÓN DE BIENES INMUEBLES	\$0.00	\$0.00
5514 DEPRECIACIÓN DE INFRAESTRUCTURA	\$0.00	\$0.00
5515 DEPRECIACIÓN DE BIENES MUEBLES	\$8,036,858.10	\$0.00
5516 DETERIORO DE LOS ACTIVOS BIOLÓGICOS	\$0.00	\$0.00
5517 AMORTIZACIÓN DE ACTIVOS INTANGIBLES	\$805,525.82	\$0.00
5520 PROVISIONES	\$0.00	\$0.00
5521 PROVISIONES DE PASIVOS A CORTO PLAZO	\$0.00	\$0.00
5522 PROVISIONES DE PASIVOS A LARGO PLAZO	\$0.00	\$0.00
5530 DISMINUCIÓN DE INVENTARIOS	\$0.00	\$0.00
5531 DISMINUCIÓN DE INVENTARIOS DE MERCANCÍAS PARA VENTA	\$0.00	\$0.00
5532 DISMINUCIÓN DE INVENTARIOS DE MERCANCÍAS TERMINADAS	\$0.00	\$0.00
5533 DISMINUCIÓN DE INVENTARIOS DE MERCANCÍAS EN PROCESO DE ELABORACIÓN	\$0.00	\$0.00
5534 DISMINUCIÓN DE INVENTARIOS DE MATERIAS PRIMAS, MATERIALES Y SUMINISTROS PARA PRODUCCIÓN	\$0.00	\$0.00
5535 DISMINUCIÓN DE ALMACÉN DE MATERIALES Y SUMINISTROS DE CONSUMO	\$0.00	\$0.00
5540 AUMENTO POR INSUFICIENCIA DE ESTIMACIONES POR PÉRDIDA O DETERIORO U OBSOLESCENCIA	\$0.00	\$0.00
5541 AUMENTO POR INSUFICIENCIA DE ESTIMACIONES POR PÉRDIDA O DETERIORO U OBSOLESCENCIA	\$0.00	\$0.00
5550 AUMENTO POR INSUFICIENCIA DE PROVISIONES	\$0.00	\$0.00
5551 AUMENTO POR INSUFICIENCIA DE PROVISIONES	\$0.00	\$0.00
5590 OTROS GASTOS	\$18,381,775.55	\$2,923,969.31
5591 GASTOS DE EJERCICIOS ANTERIORES	\$0.00	\$880,145.52
5592 PÉRDIDAS POR RESPONSABILIDADES	\$0.00	\$0.00
5593 BONIFICACIONES Y DESCUENTOS OTORGADOS	\$0.00	\$0.00
5594 DIFERENCIAS POR TIPO DE CAMBIO NEGATIVAS EN EFECTIVO Y EQUIVALENTES	\$0.00	\$0.00
5595 DIFERENCIAS DE COTIZACIONES NEGATIVAS EN VALORES NEGOCIABLES	\$0.00	\$0.00
5596 RESULTADO POR POSICIÓN MONETARIA	\$0.00	\$0.00
5597 PÉRDIDAS POR PARTICIPACIÓN PATRIMONIAL	\$0.00	\$0.00
5599 OTROS GASTOS VARIOS	\$18,381,775.55	\$2,043,823.79
5600 INVERSIÓN PÚBLICA	\$0.00	\$0.00
5610 INVERSIÓN PÚBLICA NO CAPITALIZABLE	\$0.00	\$0.00
TOTAL DE GASTOS Y OTRAS PERDIDAS	\$368,414,383.53	\$320,395,246.25
CUENTAS DE CIERRE CONTABLE		
6100 RESUMEN DE INGRESOS Y GASTOS	\$0.00	\$0.00
6200 AHORRO DE LA GESTIÓN	\$145,394,307.03	\$166,274,582.32
6300 DESAHORRO DE LA GESTIÓN	\$0.00	\$0.00
AHORRO/DESAHORRO NETO DEL EJERCICIO	\$145,394,307.03	\$166,274,582.32

ESTADO ANALÍTICO DE INGRESOS POR RUBRO DE INGRESO
Municipio Tepetitlán de Morelos
DEL 1 DE ENERO AL 31 DE DICIEMBRE DE 2015

Rubro del Ingreso	INGRESO					Diferencia
	Ley de Ingresos Estimada	Ampliaciones y Reducciones	Modificado	Devengado	Recaudado	
	1	2	3=(1+2)	4	5	
I IMPUESTOS	\$ 59,708,000	\$ 7,013,420	\$ 66,721,420	\$ 66,721,421	\$ 66,721,421	\$ 7,013,421
Impuestos Sobre los Ingresos	\$ 66,000.00	-\$ 12,701.10	\$ 53,298.90	\$ 53,299	\$ 53,299	-\$ 12,701
Impuestos Sobre Patrimonio	\$ 57,442,000.00	\$ 7,738,199.30	\$ 65,180,199	\$ 65,180,199	\$ 65,180,199	\$ 7,738,199
Impuestos Sobre la Producción, el Consumo y las Transacciones	\$ -	\$ -	\$ -	\$ -	\$ -	\$ -
Impuestos al Comercio Exterior	\$ -	\$ -	\$ -	\$ -	\$ -	\$ -
Impuestos Sobre Nóminas y Asimilables	\$ -	\$ -	\$ -	\$ -	\$ -	\$ -
Impuestos Ecológicos	\$ -	\$ -	\$ -	\$ -	\$ -	\$ -
Accesorios	\$ 2,200,000.00	-\$ 712,077.73	\$ 1,487,922	\$ 1,487,922	\$ 1,487,922	-\$ 712,078
Otros Impuestos	\$ -	\$ -	\$ -	\$ -	\$ -	\$ -
II CUOTAS Y APORTACIONES DE SEGURIDAD SOCIAL	\$ -	\$ -	\$ -	\$ -	\$ -	\$ -
Cuotas y Aportaciones de Seguridad Social	\$ -	\$ -	\$ -	\$ -	\$ -	\$ -
III CONTRIBUCIONES DE MEJORA	\$ 750,000	-\$ 710,128	\$ 39,872	\$ 39,872	\$ 39,872	-\$ 710,128
Contribuciones de Mejoras por Obras Públicas	\$ 750,000.00	-\$ 710,128.00	\$ 39,872.00	\$ 39,872.00	\$ 39,872.00	-\$ 710,128
IV DERECHOS	\$ 34,942,000	-\$ 2,227,006	\$ 32,714,994	\$ 32,714,994	\$ 32,691,862	-\$ 2,250,138
Derechos por el Uso, Goce, Aprovechamiento o Explotación de Bienes de Dominio Público	\$ 8,070,000.00	\$ 786,493.76	\$ 8,856,494	\$ 8,856,493.76	\$ 8,833,362.72	\$ 763,363
Derecho a los Hidrocarburos	\$ -	\$ -	\$ -	\$ -	\$ -	\$ -
Derechos por Prestación de Servicios	\$ 26,516,000.00	-\$ 3,527,526.46	\$ 22,988,474	\$ 22,988,473.53	\$ 22,988,473.53	\$ 3,527,526
Otros Derechos	\$ 306,000.00	-\$ 148,910.50	\$ 157,090	\$ 157,089.50	\$ 157,089.50	\$ -
Accesorios	\$ 50,000.00	\$ 662,936.72	\$ 712,937	\$ 712,936.72	\$ 712,936.72	\$ 662,937
V CONTRIBUCIONES NO COMPRENDIDAS EN LAS FRACCIONES ANTERIORES, CAUSADAS EN EJERCICIOS FISCALES ANTERIORES	\$ -	\$ -	\$ -	\$ -	\$ -	\$ -
VI PRODUCTOS	\$ 10,305,000	\$ 3,475,995	\$ 13,780,995	\$ 13,780,995	\$ 13,780,995	\$ 3,475,995
Productos de Tipo Corriente	\$ 8,305,000.00	\$ 5,366,248.09	\$ 13,671,248	\$ 13,671,248.09	\$ 13,671,248.09	\$ 5,366,248
Productos de Capital	\$ 2,000,000.00	-\$ 1,890,300.00	\$ 109,700	\$ 109,700.00	\$ 109,700.00	-\$ 1,890,300
Accesorios	\$ -	\$ 46.50	\$ 47	\$ 46.50	\$ 46.50	\$ 47
VII APROVECHAMIENTOS	\$ 7,085,000	\$ 2,315,562	\$ 9,400,562	\$ 9,400,562	\$ 9,400,562	\$ 2,315,562
Aprovechamientos de Tipo corriente	\$ 6,985,000.00	\$ 2,001,386.31	\$ 8,986,386	\$ 8,986,386.31	\$ 8,986,386.31	\$ 2,001,386
Aprovechamientos de Capital	\$ -	\$ -	\$ -	\$ -	\$ -	\$ -
Otros Aprovechamientos	\$ 100,000.00	-\$ 46,451.83	\$ 53,548	\$ 53,548.17	\$ 53,548.17	-\$ 46,452
Accesorios	\$ -	\$ 360,627.44	\$ 360,627	\$ 360,627.44	\$ 360,627.44	\$ 360,627
VIII PARTICIPACIONES Y APORTACIONES	\$ 247,210,000	\$ 143,795,233	\$ 391,005,233	\$ 391,005,233	\$ 391,005,233	\$ 143,795,233
Participaciones	\$ 162,000,000.00	\$ 10,113,687.51	\$ 172,113,687.51	\$ 172,113,687.51	\$ 172,113,687.51	\$ 10,113,688
Aportaciones	\$ 85,210,000.00	\$ 3,644,854.69	\$ 88,854,854.69	\$ 88,854,854.69	\$ 88,854,854.69	\$ 3,644,855
Convenios	\$ -	\$ 130,036,690.67	\$ 130,036,690.67	\$ 130,036,690.67	\$ 130,036,690.67	\$ 130,036,691
IX TRANSFERENCIAS, SUBSIDIOS Y OTRAS AYUDAS	\$ -	\$ 252,900	\$ 252,900	\$ 252,900	\$ 252,900	\$ 252,900
Transferencias internas y asignaciones al Sector Público	\$ -	\$ -	\$ -	\$ -	\$ -	\$ -
Transferencias al Resto del Sector Público	\$ -	\$ -	\$ -	\$ -	\$ -	\$ -
Subsidios y Subenciones	\$ -	\$ -	\$ -	\$ -	\$ -	\$ -
Ayudas Sociales	\$ -	\$ 252,900.00	\$ 252,900	\$ 252,900.00	\$ 252,900.00	\$ 252,900
Pensiones y Jubilaciones	\$ -	\$ -	\$ -	\$ -	\$ -	\$ -
Transferencias a Fideicomisos, mandatos y Análogos	\$ -	\$ -	\$ -	\$ -	\$ -	\$ -
X INGRESOS DERIVADOS DE FINANCIAMIENTO	\$ -	\$ 55,327,725	\$ 55,327,725	\$ 55,327,725	\$ 55,327,725	\$ 55,327,725
Edeudamiento Interno	\$ -	\$ 55,327,724.89	\$ 55,327,725	\$ 55,327,724.89	\$ 55,327,724.89	\$ -
TOTAL	\$ 360,000,000	\$ 209,243,700	\$ 569,243,700	\$ 569,243,700	\$ 569,220,569	\$ 209,220,569

TRIBUTARIOS	Estimación Anual	Ampliaciones y Reducciones	Modificado	Devengado	Recaudado	Diferencia
Impuestos sobre los ingresos	\$ 66,000.00	-\$ 12,701.10	\$ 53,298.90	\$ 53,298.90	\$ 53,299	-\$ 12,701.10
Impuestos sobre el patrimonio	\$ 57,442,000.00	\$ 7,738,199.30	\$ 65,180,199.30	\$ 65,180,199.30	\$ 65,180,199	\$ 7,738,199.30
Impuesto sobre la producción, el consumo y las transacciones	\$ -	\$ -	\$ -	\$ -	\$ -	\$ -
Impuestos al comercio exterior	\$ -	\$ -	\$ -	\$ -	\$ -	\$ -
Impuestos Sobre Nóminas y Asimilables	\$ -	\$ -	\$ -	\$ -	\$ -	\$ -
Impuestos Ecológicos	\$ -	\$ -	\$ -	\$ -	\$ -	\$ -
Accesorios	\$ 2,200,000.00	-\$ 712,077.73	\$ 1,487,922.27	\$ 1,487,922.47	\$ 1,487,922	-\$ 712,077.53
Otros Impuestos	\$ -	\$ -	\$ -	\$ -	\$ -	\$ -
SUBTOTAL TRIBUTARIOS	\$ 59,708,000	\$ 7,013,420	\$ 66,721,420	\$ 66,721,421	\$ 66,668,122	\$ 6,960,122
NO TRIBUTARIOS						
I CUOTAS Y APORTACIONES DE SEGURIDAD SOCIAL	\$ -	\$ -	\$ -	\$ -	\$ -	\$ -
II CONTRIBUCIONES DE MEJORAS	\$ 750,000.00	-\$ 710,128.00	\$ 39,872.00	\$ 39,872.00	\$ 39,872.00	-\$ 710,128.00
III DERECHOS	\$ 34,942,000.00	-\$ 2,227,006.48	\$ 32,714,993.52	\$ 32,714,993.51	\$ 32,691,862.47	-\$ 2,250,137.53
IV PRODUCTOS	\$ 10,305,000.00	\$ 3,475,994.59	\$ 13,780,994.59	\$ 13,780,994.59	\$ 13,780,994.59	\$ 3,475,994.59
V APROVECHAMIENTOS	\$ 7,085,000.00	\$ 2,315,561.92	\$ 9,400,561.92	\$ 9,400,561.92	\$ 9,400,561.92	\$ 2,315,561.92
SUBTOTAL NO TRIBUTARIOS	\$ 53,082,000	\$ 2,854,422	\$ 55,936,422	\$ 55,936,422	\$ 55,913,291	\$ 2,831,291
TOTALES	\$ 112,790,000	\$ 9,867,843	\$ 122,657,843	\$ 122,657,843	\$ 122,581,413	\$ 9,791,413

ESTADO ANALÍTICO DE INGRESOS
Municipio Tepatlán de Morelos
DEL 1 DE ENERO AL 31 DE DICIEMBRE DE 2015

Estado Analítico de Ingresos por Fuente de Financiamiento	Ingreso					Diferencia 6= (5 - 1)
	Estimado 1	Ampliaciones y Reducciones 2	Modificado 3= (1 + 2)	Devengado 4	Recaudado 5	
Ingresos del Gobierno						
Impuestos	\$ 360,000,000.00	\$ 153,915,975.37	\$ 513,915,975.37	\$ 513,915,975.56	\$ 513,892,844.52	\$ 153,892,844.52
Contribuciones de Mejoras	\$ 59,708,000.00	\$ 7,013,420.47	\$ 66,721,420.47	\$ 66,721,420.67	\$ 66,721,420.67	\$ 7,013,420.67
Derechos	\$ 750,000.00	\$ -	\$ 39,872.00	\$ 39,872.00	\$ 39,872.00	\$ -
Productos	\$ 34,942,000.00	\$ 2,227,006.48	\$ 32,714,993.52	\$ 32,714,993.51	\$ 32,691,862.47	\$ 2,250,137.53
	\$ 10,305,000.00	\$ 3,475,994.59	\$ 13,780,994.59	\$ 13,780,994.59	\$ 13,780,994.59	\$ -
Corriente	\$ 8,305,000.00	\$ 5,366,294.59	\$ 13,671,294.59	\$ 13,671,294.59	\$ 13,671,294.59	\$ -
Capital	\$ 2,000,000.00	\$ -	\$ 109,700.00	\$ 109,700.00	\$ 109,700.00	\$ -
Aprovechamientos	\$ 7,085,000.00	\$ 2,315,561.92	\$ 9,400,561.92	\$ 9,400,561.92	\$ 9,400,561.92	\$ -
Corriente	\$ 7,085,000.00	\$ 2,315,561.92	\$ 9,400,561.92	\$ 9,400,561.92	\$ 9,400,561.92	\$ -
Capital	\$ -	\$ -	\$ -	\$ -	\$ -	\$ -
Participaciones y Aportaciones	\$ 247,210,000.00	\$ 143,795,232.87	\$ 391,005,232.87	\$ 391,005,232.87	\$ 391,005,232.87	\$ -
Transferencias, Asignaciones, Subsidios y Otras Ayudas	\$ -	\$ 252,900.00	\$ 252,900.00	\$ 252,900.00	\$ 252,900.00	\$ -
Ingresos de Organismos y Empresas						
Cuotas y Aportaciones de Seguridad Social	\$ -	\$ -	\$ -	\$ -	\$ -	\$ -
Ingresos por Ventas de Bienes y Servicios	\$ -	\$ -	\$ -	\$ -	\$ -	\$ -
Transferencias, Asignaciones, Subsidios y Otras Ayudas	\$ -	\$ -	\$ -	\$ -	\$ -	\$ -
Ingresos derivados de financiamiento						
Ingresos Derivados de Financiamientos	\$ -	\$ 55,327,724.89	\$ 55,327,724.89	\$ 55,327,724.89	\$ 55,327,724.89	\$ -
	\$ -	\$ 55,327,724.89	\$ 55,327,724.89	\$ 55,327,724.89	\$ 55,327,724.89	\$ -
Total	\$ 360,000,000.00	\$ 209,243,700.26	\$ 569,243,700.26	\$ 569,243,700.45	\$ 569,220,569.41	\$ 209,220,569.41
					Ingresos excedentes:	\$

**ESTADO ANALÍTICO DEL EJERCICIO DEL PRESUPUESTO DE EGRESOS CLASIFICACIÓN POR OBJETO DEL GASTO
(CAPÍTULO Y CONCEPTO)**

**Municipio Tepatlilán de Morelos
DEL 1 DE ENERO AL 31 DE DICIEMBRE DE 2015
(en miles de pesos)**

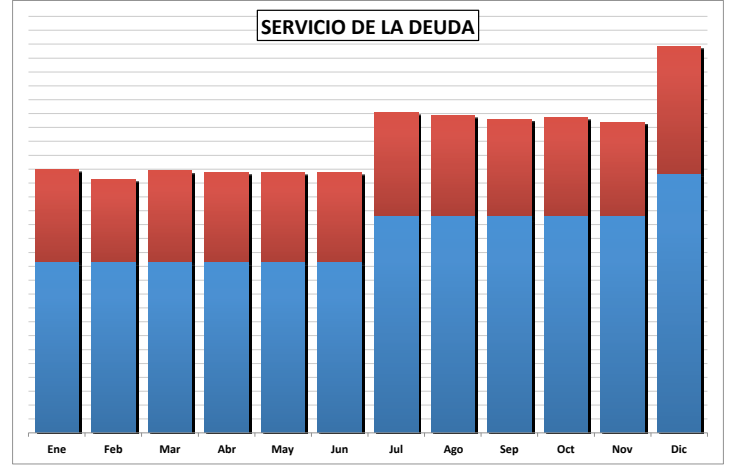
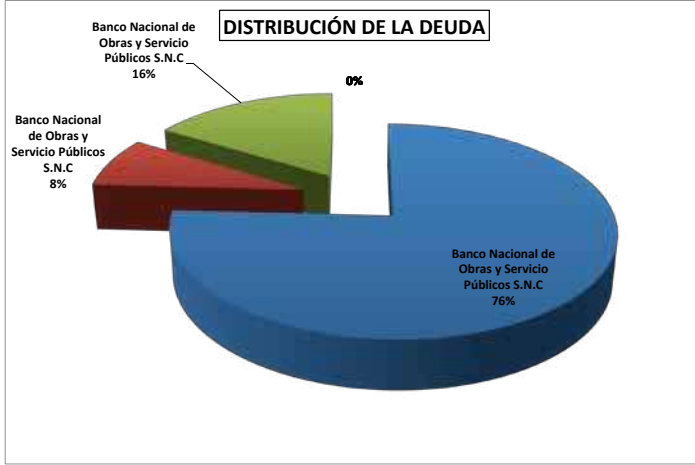
CONCEPTO	EGRESOS					SUBEJERCICIO
	PRESUPUESTO DE EGRESOS APROBADO	AMPLIACIONES / REDUCCIONES	MODIFICADO	DEVENGADO	PAGADO	
	1	2	3=(1+2)	4	5	
SERVICIOS PERSONALES	\$ 200,099,360.29	-\$ 3,481,061.38	\$ 196,618,298.91	\$ 192,803,481.27	\$ 192,803,481.27	\$ 3,814,817.64
Remuneraciones al Personal de Carácter Permanente	\$ 120,041,088.16	-\$ 14,588,170.88	\$ 105,452,917.28	\$ 104,622,187.16	\$ 104,622,187.16	\$ 830,730.12
Remuneraciones al Personal de Carácter Transitorio	\$ 9,325,572.04	\$ 14,944,998.52	\$ 24,270,570.56	\$ 24,260,763.91	\$ 24,260,763.91	\$ 9,806.65
Remuneraciones Adicionales Especiales	\$ 21,473,360.54	-\$ 622,985.53	\$ 20,850,375.01	\$ 19,589,961.29	\$ 19,589,961.29	\$ 1,260,413.72
Seguridad Social	\$ 4,431,232.65	-\$ 790,950.94	\$ 3,640,281.71	\$ 3,237,080.65	\$ 3,237,080.65	\$ 403,201.06
Otras Prestaciones Sociales y Económicas	\$ 44,828,106.90	-\$ 2,423,952.55	\$ 42,404,154.35	\$ 41,093,488.26	\$ 41,093,488.26	\$ 1,310,666.09
Previsiones	\$ -	\$ -	\$ -	\$ -	\$ -	\$ -
Pago de Estímulos a Servidores Públicos	\$ -	\$ -	\$ -	\$ -	\$ -	\$ -
MATERIALES Y SUMINISTROS	\$ 41,820,667.17	\$ 1,959,420.56	\$ 43,780,087.73	\$ 40,762,242.55	\$ 40,762,242.55	\$ 3,017,845.18
Materiales de Administración, Emisión de documentos y Artículos Oficiales	\$ 3,024,700.00	-\$ 609,723.30	\$ 2,414,976.70	\$ 1,833,218.22	\$ 1,833,218.22	\$ 581,758.48
Alimentos y Utensilios	\$ 1,372,392.55	-\$ 223,232.48	\$ 1,149,160.07	\$ 1,106,060.16	\$ 1,106,060.16	\$ 43,099.91
Materias Primas y Materiales de Producción y Comercialización	\$ 7,140.00	\$ 10,989.00	\$ 18,129.00	\$ 18,119.92	\$ 18,119.92	\$ 9.08
Materiales y Artículos de Construcción y de Reparación	\$ 8,767,934.72	\$ 764,624.20	\$ 9,532,558.92	\$ 9,077,636.85	\$ 9,077,636.85	\$ 454,922.07
Productos Químicos, Farmacéuticos y de Laboratorio	\$ 693,829.60	-\$ 123,937.35	\$ 569,892.25	\$ 501,200.66	\$ 501,200.66	\$ 68,691.59
Combustibles, Lubricantes y Aditivos	\$ 22,813,391.96	\$ 1,547,083.68	\$ 24,360,475.64	\$ 22,879,367.17	\$ 22,879,367.17	\$ 1,481,108.47
Vestuario, Blancos, Prendas de Protección y Artículos Deportivos	\$ 1,267,762.80	\$ 621,170.49	\$ 1,888,933.29	\$ 1,569,082.28	\$ 1,569,082.28	\$ 319,851.01
Materiales y Suministros de Seguridad	\$ 20,000.00	-\$ 5,500.00	\$ 14,500.00	\$ 14,500.00	\$ 14,500.00	\$ -
Herramientas, Refacciones y Accesorios Menores	\$ 3,853,515.54	-\$ 22,053.68	\$ 3,831,461.86	\$ 3,763,057.29	\$ 3,763,057.29	\$ 68,404.57
SERVICIOS GENERALES	\$ 53,324,615.60	\$ 21,911,621.64	\$ 75,236,237.24	\$ 73,039,807.73	\$ 73,039,807.73	\$ 2,196,429.51
Servicios Básicos	\$ 37,319,631.62	-\$ 1,636,641.32	\$ 35,682,990.30	\$ 35,379,053.60	\$ 35,379,053.60	\$ 303,936.70
Servicios de Arrendamiento	\$ 1,715,945.40	-\$ 271,966.76	\$ 1,443,978.64	\$ 1,442,989.84	\$ 1,442,989.84	\$ 988.80
Servicios Profesionales, Científicos, Técnicos y Otros Servicios	\$ 4,451,904.00	\$ 15,380,483.93	\$ 19,832,387.93	\$ 18,438,859.42	\$ 18,438,859.42	\$ 1,393,528.51
Servicios Financieros, Bancarios y Comerciales	\$ 2,230,000.00	\$ 202,719.34	\$ 2,027,280.66	\$ 1,919,644.43	\$ 1,919,644.43	\$ 107,636.23
Servicios de Instalación, Reparación, Mantenimiento y Conservación	\$ 1,745,660.04	\$ 1,466,686.45	\$ 3,212,346.49	\$ 3,167,909.71	\$ 3,167,909.71	\$ 44,436.78
Servicios de Comunicación Social y Publicidad	\$ 419,600.00	\$ 11,002.26	\$ 430,602.26	\$ 427,942.26	\$ 427,942.26	\$ 2,660.00
Servicios de Traslado y Viáticos	\$ 941,924.54	-\$ 223,124.55	\$ 718,799.99	\$ 583,614.58	\$ 583,614.58	\$ 135,185.41
Servicios Oficiales	\$ 4,043,950.00	\$ 6,345,281.54	\$ 10,389,231.54	\$ 10,320,218.21	\$ 10,320,218.21	\$ 69,013.33
Otros Servicios Generales	\$ 456,000.00	\$ 1,042,619.43	\$ 1,498,619.43	\$ 1,359,575.68	\$ 1,359,575.68	\$ 139,043.75
TRANSFERENCIAS, ASIGNACIONES, SUBSIDIOS Y OTRAS AYUDAS	\$ 21,035,200.00	\$ 5,602,563.60	\$ 26,637,763.60	\$ 25,855,347.82	\$ 25,855,347.82	\$ 782,415.78
Transferencias Internas y Asignaciones al Sector Público	\$ 10,122,000.00	\$ 1,248,350.85	\$ 11,370,350.85	\$ 11,370,350.85	\$ 11,370,350.85	\$ -
Transferencias al Resto del Sector Público	\$ -	\$ -	\$ -	\$ -	\$ -	\$ -
Subsidios y Subvenciones	\$ -	\$ 2,406.00	\$ 2,406.00	\$ 2,406.00	\$ 2,406.00	\$ -
Ayudas Sociales	\$ 5,063,200.00	\$ 4,565,957.51	\$ 9,629,157.51	\$ 9,119,683.22	\$ 9,119,683.22	\$ 509,474.29
Pensiones y Jubilaciones	\$ 5,850,000.00	\$ 214,150.76	\$ 5,635,849.24	\$ 5,362,907.75	\$ 5,362,907.75	\$ 272,941.49
Transferencias a Fideicomisos, Mandatos y Análogos	\$ -	\$ -	\$ -	\$ -	\$ -	\$ -
Transferencias a la Seguridad Social	\$ -	\$ -	\$ -	\$ -	\$ -	\$ -
Donativos	\$ -	\$ -	\$ -	\$ -	\$ -	\$ -
Transferencias al Exterior	\$ -	\$ -	\$ -	\$ -	\$ -	\$ -
BIENES MUEBLES, INMUEBLES E INTANGIBLES	\$ 5,543,156.94	\$ 11,086,239.96	\$ 16,629,396.90	\$ 15,934,206.44	\$ 15,934,206.44	\$ 695,190.46
Mobiliario y Equipo de Administración	\$ 908,303.00	\$ 747,193.69	\$ 1,655,496.69	\$ 1,474,603.89	\$ 1,474,603.89	\$ 180,892.80
Mobiliario y Equipo Educativo y Recreativo	\$ 241,460.00	\$ 779,538.90	\$ 1,020,998.90	\$ 1,001,012.53	\$ 1,001,012.53	\$ 19,986.37
Equipo Instrumental Médico y de Laboratorio	\$ 139,100.00	\$ 113,215.35	\$ 25,884.65	\$ 25,884.65	\$ 25,884.65	\$ -
Vehículos y Equipo de Transporte	\$ 147,000.00	\$ 4,822,762.03	\$ 4,969,762.03	\$ 4,854,126.78	\$ 4,854,126.78	\$ 115,635.25
Equipo de Defensa y Seguridad	\$ 230,000.00	\$ 930,001.00	\$ 1,160,001.00	\$ 896,042.00	\$ 896,042.00	\$ 263,959.00
Maquinaria, Otros Equipos y Herramientas	\$ 847,293.94	-\$ 102,134.11	\$ 745,159.83	\$ 689,015.83	\$ 689,015.83	\$ 56,144.00
Activos Biológicos	\$ -	\$ -	\$ -	\$ -	\$ -	\$ -
Bienes Inmuebles	\$ -	\$ 1,252,900.00	\$ 1,252,900.00	\$ 1,252,900.00	\$ 1,252,900.00	\$ -
Activos Intangibles	\$ 3,030,000.00	\$ 2,769,193.80	\$ 5,799,193.80	\$ 5,740,620.76	\$ 5,740,620.76	\$ 58,573.04
INVERSIÓN PÚBLICA	\$ 20,045,000.00	\$ 178,292,877.51	\$ 198,337,877.51	\$ 134,723,295.55	\$ 134,723,295.55	\$ 63,614,581.96
Obra Pública en Bienes de Dominio Público	\$ 19,815,000.00	\$ 178,517,727.50	\$ 198,332,727.50	\$ 134,718,145.55	\$ 134,718,145.55	\$ 63,614,581.95
Obra Pública en Bienes de Dominio Propios	\$ 230,000.00	-\$ 224,849.99	\$ 5,150.01	\$ 5,150.00	\$ 5,150.00	\$ 0.01
Proyectos Productivos y Acciones de Fomento	\$ -	\$ -	\$ -	\$ -	\$ -	\$ -
INVERSIONES FINANCIERAS Y OTRAS PROVISIONES	\$ -	\$ -	\$ -	\$ -	\$ -	\$ -
Inversiones para el Fomento de Actividades Productivas	\$ -	\$ -	\$ -	\$ -	\$ -	\$ -
Acciones y Participaciones de Capital	\$ -	\$ -	\$ -	\$ -	\$ -	\$ -
Compra de Títulos y Valores	\$ -	\$ -	\$ -	\$ -	\$ -	\$ -
Concesión de Préstamos	\$ -	\$ -	\$ -	\$ -	\$ -	\$ -
Inversiones en Fideicomisos, Mandatos y Otros Análogos	\$ -	\$ -	\$ -	\$ -	\$ -	\$ -
Otras Inversiones Financieras	\$ -	\$ -	\$ -	\$ -	\$ -	\$ -
Provisiones para Contingencias y Otras Erogaciones Especiales	\$ -	\$ -	\$ -	\$ -	\$ -	\$ -
PARTICIPACIONES Y APORTACIONES	\$ -	\$ -	\$ -	\$ -	\$ -	\$ -
Participaciones	\$ -	\$ -	\$ -	\$ -	\$ -	\$ -
Aportaciones	\$ -	\$ -	\$ -	\$ -	\$ -	\$ -
Convenios	\$ -	\$ -	\$ -	\$ -	\$ -	\$ -
DEUDA PÚBLICA	\$ 18,132,000.00	\$ 14,889,360.93	\$ 33,021,360.93	\$ 30,348,967.28	\$ 30,348,967.28	\$ 2,672,393.65
Amortización de la Deuda Pública	\$ 18,132,000.00	-\$ 345,374.70	\$ 17,786,625.30	\$ 17,100,089.64	\$ 17,100,089.64	\$ 686,535.66
Intereses de la Deuda Pública	\$ -	\$ 9,135,005.28	\$ 9,135,005.28	\$ 8,292,119.97	\$ 8,292,119.97	\$ 842,885.31
Comisiones de la Deuda Pública	\$ -	\$ 874,449.44	\$ 874,449.44	\$ 437,224.72	\$ 437,224.72	\$ 437,224.72
Gastos de la Deuda Pública	\$ -	\$ -	\$ -	\$ -	\$ -	\$ -
Costo por Coberturas	\$ -	\$ -	\$ -	\$ -	\$ -	\$ -
Adeudos de Ejercicios Anteriores (ADEFAS)	\$ -	\$ 5,225,280.91	\$ 5,225,280.91	\$ 4,519,532.95	\$ 4,519,532.95	\$ 705,747.96
TOTAL	\$ 360,000,000.00	\$ 230,261,022.82	\$ 590,261,022.82	\$ 513,467,348.64	\$ 513,467,348.64	\$ 76,793,674.18

Estado de Deuda Pública

Entidad Pública: Municipio Tepatlán de Morelos

DEL 1 DE ENERO AL 12:00:00 a.m. DE ANUAL DE 2015

No.	No. DE CUENTA	NOMBRE DEL ACREEDOR	MONTO DISPUESTO	PERIODO DE AMORTIZACIÓN		PLAZO	TASA DE INTERÉS	DESTINO	SALDO AL 31 DE DICIEMBRE DE 2013	ENERO A ANUAL 2015		SALDO AL DIA ULTIMO DE ANUAL DE 2015
				INICIO	VENCIMIENTO					EMPRÉSTITOS	AMORTIZACIONES	
1	21310 y 22330	Banco Nacional de Obras y Servicio Públicos	193,000,000.00	01/12/2013	31/03/2027	160	TIE + .96	ABASTECIMIENTO DE AGUA POTAB	181,116,117.44		14,784,989.28	166,331,128.16
2	21310 y 22330	Banco Nacional de Obras y Servicio Públicos	19,439,290.39	16/06/2015	16/04/2020	58	TIE + 2.40	PROYECTO DE MODERNIZACION CA		19,439,290.39	2,010,961.08	17,428,329.31
3	21310 y 22330	Banco Nacional de Obras y Servicio Públicos	35,888,434.50	19/11/2015	19/09/2025	118	TIE + 2.22	ABASTECIMIENTO DE AGUA POTAB		35,888,434.50	304,139.28	35,584,295.22
TOTAL DE DEUDA PÚBLICA									181,116,117.44	55,327,724.89	17,100,089.64	219,343,752.69



CONCEPTO	CRÉDITO No. 1			CRÉDITO No. 2			CRÉDITO No. 3		
No. de cuenta contable	21310 y 22330			21310 y 22330			21310 y 22330		
Institución acreedora	Banca de Desarrollo			Banca de Desarrollo			Banca de Desarrollo		
Nombre del acreedor	Banco Nacional de Obras y Servicio Públicos S.N.C			Banco Nacional de Obras y Servicio Públicos S.N.C			Banco Nacional de Obras y Servicio Públicos S.N.C		
Tipos de financiamiento	Contratos y convenios			Contratos y convenios			Contratos y convenios		
Monto de contratación	193,000,000.00			19,439,290.39			35,888,434.50		
Monto dispuesto	193,000,000.00			19,439,290.39			35,888,434.50		
Fecha de inicio	01/12/2013			16/06/2015			19/11/2015		
Fecha de vencimiento	31/03/2027			16/04/2020			19/09/2025		
Meses de gracia	0			0			0		
Tasa de interés	TIE + .96			TIE + 2.40			TIE + 2.22		
Destino	ABASTECIMIENTO DE AGUA POTABLE (CONSTRUCCION ACUEDUCTO EL S			PROYECTO DE MODERNIZACION CATASTRAL			ABASTECIMIENTO DE AGUA POTABLE (CONSTRUCCION ACUEDUCTO EL S		
Saldo al 31 de Dic. de 2014	181,116,117.44			0.00			0.00		
Empréstito	0.00			19,439,290.39			35,888,434.50		
Amortización	14,784,989.28			2,010,961.08			304,139.28		
Interés pagado	7,500,212.57			576,419.78			215,487.62		
MES	EMPRÉSTITO	AMORTIZACIONES	INTERÉS	EMPRÉSTITO	AMORTIZACIONES	INTERÉS	EMPRÉSTITO	AMORTIZACIONES	INTERÉS
Enero	0.00	1,232,082.44	666,983.25						
Febrero	0.00	1,232,082.44	595,665.99						
Marzo	0.00	1,232,082.44	655,739.51						
Abril	0.00	1,232,082.44	642,590.34						
Mayo	0.00	1,232,082.44	645,936.24						
Junio	0.00	1,232,082.44	645,936.24	19,439,290.39	0.00	0.00			
Julio	0.00	1,232,082.44	615,031.59	0.00	335,160.18	126,248.75			
Agosto	0.00	1,232,082.44	634,613.15	0.00	335,160.18	87,835.22			
Septiembre	0.00	1,232,082.44	597,410.08	0.00	335,160.18	92,445.99			
Octubre	0.00	1,232,082.44	612,736.15	0.00	335,160.18	90,796.76			
Noviembre	0.00	1,232,082.44	585,157.02	0.00	335,160.18	85,855.46	35,888,434.50	0.00	0.00
Diciembre	0.00	1,232,082.44	602,413.01	0.00	335,160.18	93,237.60	0.00	304,139.28	215,487.62
SUMA	0.00	14,784,989.28	7,500,212.57	19,439,290.39	2,010,961.08	576,419.78	35,888,434.50	304,139.28	215,487.62

INFORME SOBRE PASIVOS CONTINGENTES
Municipio Tepatitlán de Morelos
DEL 1 DE ENERO AL 31 DE DICIEMBRE DE 2015

DESCRIPCIÓN	IMPORTE
HASTA EL MOMENTO NO EXISTEN REGISTROS	0.00
SUMA TOTAL	0.00

DR. HÉCTOR HUGO BRAVO HERNÁNDEZ	
PRESIDENTE MUNICIPAL	

**ESTADO DE CAMBIOS EN LA SITUACIÓN FINANCIERA
MUNICIPIO
DEL 01 DE ENERO AL 31 DE DICIEMBRE DE 2015 Y 2014
(Pesos)**

Concepto		Origen	Aplicación	Concepto		Origen	Aplicación
ACTIVO		30,158,164	2,252,423,537	PASIVO		38,227,635	5,490,196
Activo Circulante		6,067,853	61,119,070	Pasivo Circulante		0	5,490,196
1110	Efectivo y Equivalentes	0	61,119,070	2110	Cuentas por Pagar a Corto Plazo	0	5,349,080
1120	Derechos a Recibir Efectivo o Equivalentes	6,028,980	0	2120	Documentos por Pagar a Corto Plazo	0	0
1130	Derechos a Recibir Bienes o Servicios	38,973	0	2130	Porción a Corto Plazo de la Deuda Pública a Largo Plazo	0	0
1140	Inventarios	0	0	2140	Títulos y Valores a Corto Plazo	0	0
1150	Almacenes	0	0	2150	Pasivos Diferidos a Corto Plazo	0	0
1160	Estimación por Pérdida o Deterioro de Activos Circulantes	0	0	2160	Fondos y Bienes de Terceros en Garantía y/o Administración a Corto Plazo	0	0
1190	Otros Activos Circulantes	0	0	2170	Provisiones a Corto Plazo	0	0
Activo No Circulante		24,090,311	2,191,304,467	2190	Otros Pasivos a Corto Plazo	0	141,116
1210	Inversiones Financieras a Largo Plazo	0	0	Pasivo No Circulante		38,227,635	0
1220	Derechos a Recibir Efectivo o Equivalentes a Largo Plazo	245,526	0	2210	Cuentas por Pagar a Largo Plazo	0	0
1230	Bienes Inmuebles, Infraestructura y Construcciones en Proceso	0	2,176,565,893	2220	Documentos por Pagar a Largo Plazo	0	0
1240	Bienes Muebles	8,997,954	0	2230	Deuda Pública a Largo Plazo	38,227,635	0
1250	Activos Intangibles	0	5,740,621	2240	Pasivos Diferidos a Largo Plazo	0	0
1260	Depreciación, Deterioro y Amortización Acumulada de Bienes	23,844,783	0	2250	Fondos y Bienes de Terceros en Garantía y/o en Administración a Largo Plazo	0	0
1270	Activos Diferidos	0	0	2260	Provisiones a Largo Plazo	0	0
1280	Estimación por Pérdida o Deterioro de Activos no Circulantes	0	0	HACIENDA PÚBLICA/ PATRIMONIO		2,210,656,966	21,129,023
1290	Otros Activos no Circulantes	0	0	3100	Hacienda Pública/Patrimonio Contribuido	2,065,262,649	0
				3110	Aportaciones	0	0
				3120	Donaciones de Capital	0	0
				3130	Actualización de la Hacienda Pública / Patrimonio	2,065,262,649	0
						0	0
				3200	Hacienda Pública/Patrimonio Generado	145,394,307	21,129,023
				3210	Resultados del Ejercicio (Ahorro / Desahorro)	145,394,307	0
				3220	Resultados de Ejercicios Anteriores	0	0
				3230	Revalúos	0	0
				3240	Reservas	0	0
				3250	Rectificaciones de Resultados de Ejercicios Anteriores	0	0
				Exceso o Insuficiencia en la Actualización de la Hacienda Pública/Patrimonio		0	0
				3310	Resultado por Posición Monetaria	0	0
				3320	Resultado por Tenencia de Activos no Monetarios	0	0

ESTADO ANALÍTICO DEL EJERCICIO DEL PRESUPUESTO DE EGRESOS
CLASIFICACIÓN ECONÓMICA (POR TIPO DE GASTO)
MUNICIPIO
DEL 01 DE ENERO AL 31 DE DICIEMBRE DE 2015

Concepto	EGRESOS					Subejercicio
	Aprobado	Ampliaciones/ (Reducciones)	Modificado	Devengado	Pagado	
	1	2	3 = (1 + 2)	4	5	
Gasto Corriente	\$ 316,279,843.00	\$ 25,992,544.00	\$ 342,272,387.00	\$ 332,460,879.00	\$ 332,460,879.00	\$ 9,811,508.00
Gasto de Capital	\$ 25,588,157.00	\$ 189,379,117.00	\$ 214,967,274.00	\$ 150,657,502.00	\$ 150,657,502.00	\$ 64,309,772.00
Amortización de la Deuda y Disminución de Pasivos	\$ 18,132,000.00	\$ 14,889,361.00	\$ 33,021,361.00	\$ 30,348,967.00	\$ 30,348,967.00	\$ 2,672,394.00
Total del Gasto	\$ 360,000,000.00	\$ 230,261,022.00	\$ 590,261,022.00	\$ 513,467,348.00	\$ 513,467,348.00	\$ 76,793,674.00

**ESTADO ANALÍTICO DEL EJERCICIO DEL PRESUPUESTO DE EGRESOS CLASIFICACIÓN ADMINISTRATIVA
MUNICIPIO
DEL 01 DE ENERO AL 31 DE DICIEMBRE DE 2015**

Concepto	EGRESOS					Subejercicio
	Aprobado	Ampliaciones/ (Reducciones)	Modificado	Devengado	Pagado	
	1	2	3 = (1 + 2)	4	5	
					6 = (3 - 4)	
01.01.01 PRESIDENCIA MUNICIPAL	\$ 13,483,500.00	\$ 3,149,070.29	\$ 16,632,570.29	\$ 15,229,572.71	\$ 15,229,572.71	\$ 1,402,997.58
01.01.02 INSTITUTO MUNICIPAL DE PLANEACION	\$ 40,000.00	\$ 15,000.00	\$ 25,000.00	\$ 23,353.00	\$ 23,353.00	\$ 1,647.00
01.01.03 INSTITUTO TEPATITLENSE DE LA JUVENTUD	\$ 120,000.00	\$ 88,288.79	\$ 31,711.21	\$ 31,711.21	\$ 31,711.21	\$ -
01.01.04 INSTITUTO TEPATITLENSE DE LA MUJER	\$ 100,000.00	\$ 65,375.56	\$ 34,624.44	\$ 34,624.44	\$ 34,624.44	\$ -
01.02.01 SECRETARIA GENERAL	\$ 100,000.00	\$ 49,156.45	\$ 50,843.55	\$ 47,343.55	\$ 47,343.55	\$ 3,500.00
01.02.02 COORDINACION DE RELACIONES EXTERIORES	\$ 60,000.00	\$ 8,173.34	\$ 51,826.66	\$ 50,326.66	\$ 50,326.66	\$ 1,500.00
01.02.03 COORDINACION DE ARCHIVO MUNICIPAL	\$ 4,000.00	\$ 2,097.60	\$ 1,902.40	\$ 1,902.40	\$ 1,902.40	\$ -
01.02.04 COORDINACION DE INSPECCION Y REGLAMENTOS	\$ -	\$ -	\$ -	\$ -	\$ -	\$ -
01.02.05 DELEGACIONES	\$ 920,000.00	\$ 218,372.43	\$ 701,627.57	\$ 688,093.56	\$ 688,093.56	\$ 13,534.01
01.02.06 REGULARIZACION DE PREDIOS RUSTICOS Y URBANOS	\$ -	\$ -	\$ -	\$ -	\$ -	\$ -
01.02.07 REGISTRO CIVIL	\$ 435,300.00	\$ 49,346.99	\$ 385,953.01	\$ 385,953.01	\$ 385,953.01	\$ -
01.03.01 SECRETARIA PARTICULAR	\$ 60,000.00	\$ 1,543.34	\$ 61,543.34	\$ 61,543.34	\$ 61,543.34	\$ -
01.03.02 COORDINACION DE LOGISTICA	\$ -	\$ -	\$ -	\$ -	\$ -	\$ -
01.03.03 COMUNICACIÓN SOCIAL	\$ 1,200,000.00	\$ 182,107.84	\$ 1,017,892.16	\$ 1,001,329.30	\$ 1,001,329.30	\$ 16,562.86
01.03.04 GESTORIA	\$ 30,000.00	\$ 30,000.00	\$ -	\$ -	\$ -	\$ -
01.03.05 ENLACE CIUDADANO	\$ 445,000.00	\$ 37,466.78	\$ 360,731.20	\$ 360,731.20	\$ 360,731.20	\$ -
01.03.06 COORDINACION DE RELACIONES PUBLICAS	\$ 50,000.00	\$ 16,384.52	\$ 33,615.48	\$ 33,508.39	\$ 33,508.39	\$ 107.09
01.04.01 CONTRALORIA	\$ 30,000.00	\$ 16,130.67	\$ 13,869.33	\$ 11,185.92	\$ 11,185.92	\$ 2,683.41
01.05.01 TESORERIA	\$ 55,070,600.71	\$ 16,077,229.52	\$ 71,147,830.23	\$ 68,204,446.47	\$ 68,204,446.47	\$ 2,943,383.76
01.05.02 INGRESOS	\$ 600,000.00	\$ 336,259.60	\$ 263,740.40	\$ 261,240.40	\$ 261,240.40	\$ 2,500.00
01.05.03 EGRESOS	\$ 3,000,000.00	\$ 1,943,240.00	\$ 1,056,760.00	\$ 1,056,760.00	\$ 1,056,760.00	\$ -
01.05.04 PATRIMONIO	\$ 2,500,000.00	\$ 37,466.78	\$ 2,462,533.22	\$ 2,303,331.45	\$ 2,303,331.45	\$ 159,201.77
01.05.05 CATASTRO	\$ 50,000.00	\$ 19,654,296.33	\$ 19,704,296.33	\$ 19,397,310.20	\$ 19,397,310.20	\$ 306,986.13
01.06.01 OFICIALIA MAYOR ADMINISTRATIVA	\$ 198,158,800.29	\$ 5,135,185.18	\$ 193,023,615.11	\$ 189,062,977.48	\$ 189,062,977.48	\$ 3,960,637.63
01.06.02 PERSONAL	\$ 1,500,000.00	\$ 183,265.24	\$ 1,316,734.76	\$ 1,316,734.50	\$ 1,316,734.50	\$ 0.26
01.06.03 CAPACITACION	\$ 250,000.00	\$ 1,807.49	\$ 251,807.49	\$ 250,951.49	\$ 250,951.49	\$ 856.00
01.06.04 SERVICIOS MEDICOS	\$ 7,050,000.00	\$ 833,972.43	\$ 7,883,972.43	\$ 7,752,432.17	\$ 7,752,432.17	\$ 131,540.26
01.06.05 INFORMATICA	\$ 2,172,000.00	\$ 85,113.28	\$ 2,086,886.72	\$ 2,086,886.72	\$ 2,086,886.72	\$ -
01.07.01 PROVEEDURIA	\$ 24,000,000.00	\$ 124,191.25	\$ 23,875,808.75	\$ 23,292,284.16	\$ 23,292,284.16	\$ 583,524.59
01.08.01 DESARROLLO URBANO Y OBRA PUBLICA	\$ 7,520,000.00	\$ 162,638,332.25	\$ 170,158,332.25	\$ 108,364,157.77	\$ 108,364,157.77	\$ 61,794,174.48
01.08.02 PLANEACION Y DESARROLLO URBANO	\$ 50,000.00	\$ 25,673.13	\$ 24,326.87	\$ 24,326.87	\$ 24,326.87	\$ -
01.08.03 DEPARTAMENTO DE CONSTRUCCION	\$ -	\$ -	\$ -	\$ -	\$ -	\$ -
01.08.04 RAMO 20 Y 33	\$ 15,110,000.00	\$ 14,918,561.55	\$ 30,028,561.55	\$ 28,188,927.42	\$ 28,188,927.42	\$ 1,839,634.13
01.09.01 SERVICIOS PUBLICOS MUNICIPALES	\$ 300,000.00	\$ 50,649.08	\$ 249,350.92	\$ 244,701.92	\$ 244,701.92	\$ 4,649.00
01.09.02 SERVICIOS GENERALES	\$ 885,000.00	\$ 106,509.01	\$ 778,490.99	\$ 767,138.58	\$ 767,138.58	\$ 11,352.41
01.09.03 PARQUES Y JARDINES	\$ 800,000.00	\$ 267,912.69	\$ 1,067,912.69	\$ 1,058,889.27	\$ 1,058,889.27	\$ 9,023.42
01.09.04 ECOLOGIA Y MEDIO AMBIENTE	\$ 600,000.00	\$ 221,959.82	\$ 378,040.18	\$ 366,551.21	\$ 366,551.21	\$ 11,488.97
01.09.05 RASTRO MUNICIPAL	\$ 500,000.00	\$ 57,182.89	\$ 442,817.11	\$ 438,516.66	\$ 438,516.66	\$ 4,300.45
01.09.06 ASEO PUBLICO	\$ 1,000,000.00	\$ 178,889.27	\$ 821,110.73	\$ 818,869.03	\$ 818,869.03	\$ 2,241.70
01.09.07 ALUMBRADO PUBLICO	\$ 1,560,000.00	\$ 965,576.45	\$ 2,525,576.45	\$ 2,379,231.61	\$ 2,379,231.61	\$ 146,344.84
01.09.08 CEMENTERIOS	\$ 850,000.00	\$ 47,854.13	\$ 802,145.87	\$ 802,145.86	\$ 802,145.86	\$ 0.01
01.09.09 UNIDADES DEPORTIVAS Y AUDITORIOS MUNICIPALES	\$ 599,999.00	\$ 288,318.82	\$ 311,680.18	\$ 311,308.98	\$ 311,308.98	\$ 371.20
01.09.10 MAQUINARIA Y VEHICULOS	\$ 4,970,000.00	\$ 1,849,695.32	\$ 6,819,695.32	\$ 6,673,958.99	\$ 6,673,958.99	\$ 145,736.33
01.10.01 PROMOCION ECONOMICA	\$ 100,000.00	\$ 58,709.14	\$ 41,290.86	\$ 41,290.73	\$ 41,290.73	\$ 0.13
01.10.02 DESARROLLO RURAL	\$ 50,000.00	\$ 7,509.86	\$ 42,490.14	\$ 42,003.35	\$ 42,003.35	\$ 486.79
01.10.03 TURISMO	\$ 1,700,000.00	\$ 6,155,858.60	\$ 7,855,858.60	\$ 7,854,851.72	\$ 7,854,851.72	\$ 1,006.88
01.11.01 PADRON Y LICENCIAS	\$ 100,000.00	\$ 170,186.20	\$ 270,186.20	\$ 270,184.41	\$ 270,184.41	\$ 1.79
01.11.02 CORDINA A ISPECTORES	\$ -	\$ -	\$ -	\$ -	\$ -	\$ -
01.12.01 DESARROLLO HUMANO Y SOCIAL	\$ 2,000,000.00	\$ 1,343,387.77	\$ 3,343,387.77	\$ 3,343,386.87	\$ 3,343,386.87	\$ 0.90
01.13.01 CULTURA	\$ 800,000.00	\$ 148,734.16	\$ 651,265.84	\$ 633,504.26	\$ 633,504.26	\$ 17,761.58
01.14.01 ARTE Y CULTURA	\$ 2,400,000.00	\$ 597,734.35	\$ 2,997,734.35	\$ 2,996,436.88	\$ 2,996,436.88	\$ 1,297.47
01.15.01 FOMENTO DEPORTIVO	\$ 1,200,000.00	\$ 112,420.64	\$ 1,087,579.36	\$ 1,076,021.95	\$ 1,076,021.95	\$ 11,557.41
01.16.01 SEGURIDAD PUBLICA Y TRANSITO	\$ 3,000,000.00	\$ 11,977,914.24	\$ 14,977,914.24	\$ 11,973,570.61	\$ 11,973,570.61	\$ 3,004,343.63
01.17.01 UNIDAD DE PROTECCION CIVIL	\$ 700,000.00	\$ -	\$ 700,000.00	\$ 462,926.62	\$ 462,926.62	\$ 237,073.38
01.18.01 EDUCACION	\$ 665,800.00	\$ 52,706.21	\$ 718,506.21	\$ 701,235.08	\$ 701,235.08	\$ 17,271.13
01.19.01 SINDICATURA	\$ 1,110,000.00	\$ 420,927.94	\$ 689,072.06	\$ 686,678.26	\$ 686,678.26	\$ 2,393.80

**ESTADO ANALÍTICO DEL EJERCICIO DEL PRESUPUESTO DE EGRESOS
CLASIFICACIÓN FUNCIONAL (FINALIDAD Y FUNCIÓN)
MUNICIPIO
DEL 01 DE ENERO AL 31 DE DICIEMBRE 2015**

Concepto	Egresos					Subejercicio 6 = (3 - 4)
	Aprobado	Ampliaciones/ (Reducciones)	Modificado	Devengado	Pagado	
	1	2	3 = (1 + 2)	4	5	
Gobierno	\$ 306,648,863.00	\$ 35,855,517.21	\$ 342,504,380.21	\$ 330,755,731.70	\$ 330,755,731.70	\$ 11,748,648.51
Legislación	\$ 14,700.00	-\$ 6,059.40	\$ 8,640.60	\$ 5,957.19	\$ 5,957.19	\$ 2,683.41
Justicia	\$ 1,071,000.00	-\$ 398,127.94	\$ -	\$ 671,883.26	\$ 671,883.26	\$ 671,883.26
Coordinación de la Política de Gobierno	\$ 6,143,336.00	\$ 740,269.89	\$ 6,883,605.89	\$ 6,618,796.19	\$ 6,618,796.19	\$ 264,809.70
Relaciones Exteriores	\$ 60,000.00	-\$ 8,173.34	\$ 51,826.66	\$ 50,326.66	\$ 50,326.66	\$ 1,500.00
Asuntos Financieros y Hacendarios	\$ 219,340,800.29	\$ 20,719,505.32	\$ 240,060,305.61	\$ 234,263,260.88	\$ 234,263,260.88	\$ 5,797,044.73
Seguridad Nacional	\$ -	\$ -	\$ -	\$ -	\$ -	\$ -
Asuntos de Orden Público y de Seguridad Interior	\$ 3,889,100.00	\$ 11,917,302.94	\$ 15,806,402.94	\$ 12,564,985.67	\$ 12,564,985.67	\$ 3,241,417.27
Otros Servicios Generales	\$ 76,129,926.71	\$ 2,890,799.74	\$ 79,020,726.45	\$ 76,580,521.85	\$ 76,580,521.85	\$ 2,440,204.60
Desarrollo Social	\$ 48,717,637.00	\$ 182,730,245.67	\$ 231,447,882.67	\$ 167,608,390.95	\$ 167,608,390.95	\$ 63,839,491.72
Protección Ambiental	\$ 1,864,000.00	\$ 14,429,559.53	\$ 16,293,559.53	\$ 16,158,699.32	\$ 16,158,699.32	\$ 134,860.21
Vivienda y Servicios a la Comunidad	\$ 19,865,200.00	\$ 161,693,942.16	\$ 181,559,142.16	\$ 118,047,891.74	\$ 118,047,891.74	\$ 63,511,250.42
Salud	\$ 7,083,000.00	\$ 830,221.02	\$ 7,913,221.02	\$ 7,781,680.76	\$ 7,781,680.76	\$ 131,540.26
Recreación, Cultura y Otras Manifestaciones Sociales	\$ 5,291,642.00	\$ 3,917,142.35	\$ 9,208,784.35	\$ 9,177,796.68	\$ 9,177,796.68	\$ 30,987.67
Educación	\$ 1,642,650.00	\$ 1,304,575.69	\$ 2,947,225.69	\$ 2,929,843.56	\$ 2,929,843.56	\$ 17,382.13
Protección Social	\$ 12,616,545.00	\$ 553,013.25	\$ 13,169,558.25	\$ 13,169,558.25	\$ 13,169,558.25	\$ -
Otros Asuntos Sociales	\$ 354,600.00	\$ 1,791.67	\$ 356,391.67	\$ 342,920.64	\$ 342,920.64	\$ 13,471.03
Desarrollo Económico	\$ 4,633,500.00	\$ 6,454,192.92	\$ 11,087,692.92	\$ 10,583,693.04	\$ 10,583,693.04	\$ 503,999.88
Asuntos Económicos, Comerciales y Laborales en General	\$ 761,500.00	-\$ 186,282.54	\$ 575,217.46	\$ 572,715.54	\$ 572,715.54	\$ 2,501.92
Agropecuaria, Silvicultura, Pesca y Caza	\$ 50,000.00	-\$ 7,509.86	\$ 42,490.14	\$ 42,003.35	\$ 42,003.35	\$ 486.79
Combustibles y Energía	\$ -	\$ -	\$ -	\$ -	\$ -	\$ -
Minería, Manufacturas y Construcción	\$ -	\$ -	\$ -	\$ -	\$ -	\$ -
Transporte	\$ -	\$ -	\$ -	\$ -	\$ -	\$ -
Comunicaciones	\$ -	\$ -	\$ -	\$ -	\$ -	\$ -
Turismo	\$ 1,700,000.00	\$ 6,155,858.60	\$ 7,855,858.60	\$ 7,854,851.72	\$ 7,854,851.72	\$ 1,006.88
Ciencia, Tecnología e Innovación	\$ 2,122,000.00	\$ 492,126.72	\$ 2,614,126.72	\$ 2,114,122.43	\$ 2,114,122.43	\$ 500,004.29
Otras Industrias y Otros Asuntos Económicos	\$ -	\$ -	\$ -	\$ -	\$ -	\$ -
Otras no Clasificadas en Funciones Anteriores	\$ -	\$ 5,221,067.02	\$ 5,221,067.02	\$ 4,519,532.95	\$ 4,519,532.95	\$ 701,534.07
Transacciones de la Deuda Pública / Costo Financiero de la Deuda	\$ -	\$ -	\$ -	\$ -	\$ -	\$ -
Transferencias, Participaciones y Aportaciones entre Diferentes Niveles y Ordenes de Gobierno	\$ -	\$ -	\$ -	\$ -	\$ -	\$ -
Saneamiento del Sistema Financiero	\$ -	\$ -	\$ -	\$ -	\$ -	\$ -
Adeudos de Ejercicios Fiscales Anteriores	\$ -	\$ -	\$ -	\$ -	\$ -	\$ -
Total del Gasto	360,000,000	230,261,023	590,261,023	513,467,349	513,467,349	76,793,674

**GASTO POR CATEGORÍA PROGRAMÁTICA
MUNICIPIO
DEL 01 DE ENERO AL 31 DE DICIEMBRE 2015**

Programas	Concepto	EGRESOS					Subejercicio 6 = (3 - 4)
		Aprobado 1	Ampliaciones/ (Reducciones) 2	Modificado 3 = (1 + 2)	Devengado 4	Pagado 5	
	Subsidios: Sector Social y Privado o Entidades Federativas y Municipios	\$ 359,950,000.00	\$ 223,966,734.67	\$ 583,956,734.67	\$ 507,864,594.56	\$ 507,864,594.56	\$ 76,092,140.11
	Sujeitos a Reglas de Operación	\$ 19,239,000.00	\$ 51,147,188.73	\$ 70,386,188.73	\$ 66,278,466.21	\$ 66,278,466.21	\$ 4,107,722.52
	Otros Subsidios	\$ 1,882,000.00	\$ 2,367,781.91	\$ 4,249,781.91	\$ 4,247,388.11	\$ 4,247,388.11	\$ 2,393.80
	Otros Subsidios	\$ 17,357,000.00	\$ 48,779,406.82	\$ 66,136,406.82	\$ 62,051,078.10	\$ 62,051,078.10	\$ 4,105,328.72
	Desempeño de las Funciones	\$ 104,383,417.67	\$ 52,279,415.12	\$ 156,662,832.79	\$ 151,150,821.29	\$ 151,150,821.29	\$ 5,512,011.50
	Prestación de Servicios Públicos	\$ 92,142,358.67	\$ 46,725,964.42	\$ 138,868,323.09	\$ 133,973,305.05	\$ 133,973,305.05	\$ 4,895,018.04
	Provisión de Bienes Públicos	\$ 80,204.00	\$ 36,259.04	\$ 43,944.96	\$ 43,944.96	\$ 43,944.96	\$ -
	Planeación, seguimiento y evaluación de políticas públicas	\$ 3,844,000.00	\$ 204,475.14	\$ 4,048,475.14	\$ 3,481,766.28	\$ 3,481,766.28	\$ 566,708.86
	Promoción y fomento	\$ 7,837,355.00	\$ 5,623,904.20	\$ 13,461,259.20	\$ 13,413,474.60	\$ 13,413,474.60	\$ 47,784.60
	Regulación y supervisión	\$ 479,500.00	\$ 238,669.60	\$ 240,830.40	\$ 238,330.40	\$ 238,330.40	\$ 2,500.00
	Funciones de las Fuerzas Armadas (Únicamente Gobierno Federal)	\$ -	\$ -	\$ -	\$ -	\$ -	\$ -
	Específicos	\$ -	\$ -	\$ -	\$ -	\$ -	\$ -
	Proyectos de Inversión	\$ -	\$ -	\$ -	\$ -	\$ -	\$ -
	Administrativos y de Apoyo	\$ 225,707,462.33	\$ 6,855,164.10	\$ 218,752,316.23	\$ 214,051,032.48	\$ 214,051,032.48	\$ 4,701,285.75
	Apoyo al proceso presupuestario y para mejorar la eficiencia institucional	\$ 1,606,500.00	\$ 347,801.07	\$ 1,258,698.93	\$ 1,258,698.66	\$ 1,258,698.66	\$ 0.27
	Apoyo a la función pública y al mejoramiento de la gestión	\$ 224,100,962.33	\$ 6,607,363.03	\$ 217,493,619.30	\$ 212,792,333.82	\$ 212,792,333.82	\$ 4,701,285.48
	Operaciones ajenas	\$ -	\$ -	\$ -	\$ -	\$ -	\$ -
	Compromisos	\$ -	\$ -	\$ -	\$ -	\$ -	\$ -
	Obligaciones de cumplimiento de resolución jurisdiccional	\$ -	\$ -	\$ -	\$ -	\$ -	\$ -
	Desastres Naturales	\$ -	\$ -	\$ -	\$ -	\$ -	\$ -
	Obligaciones	\$ 10,660,100.00	\$ 807,294.38	\$ 11,467,394.38	\$ 11,467,394.38	\$ 11,467,394.38	\$ -
	Pensiones y jubilaciones	\$ 10,660,100.00	\$ 807,294.38	\$ 11,467,394.38	\$ -	\$ -	\$ 11,467,394.38
	Aportaciones a la seguridad social	\$ -	\$ -	\$ -	\$ -	\$ -	\$ -
	Aportaciones a fondos de estabilización	\$ -	\$ -	\$ -	\$ -	\$ -	\$ -
	Aportaciones a fondos de inversión y reestructura de pensiones	\$ -	\$ -	\$ -	\$ -	\$ -	\$ -
	Programas de Gasto Federalizado (Gobierno Federal)	\$ -	\$ -	\$ -	\$ -	\$ -	\$ -
	Gasto Federalizado	\$ -	\$ -	\$ -	\$ -	\$ -	\$ -
	Participaciones a entidades federativas y municipios	\$ 126,688,000.54	\$ 126,688,000.54	\$ 126,688,000.54	\$ 64,916,880.20	\$ 64,916,880.20	\$ 61,771,120.34
	Costo financiero, deuda o apoyos a deudores y ahorradores de la banca	\$ 10,000.00	\$ 10,000.00	\$ 10,000.00	\$ -	\$ -	\$ -
	Adeudos de ejercicios fiscales anteriores	\$ -	\$ 5,221,067.02	\$ 5,221,067.02	\$ 4,519,532.95	\$ 4,519,532.95	\$ 701,534.07
	Total del Gasto	\$ 360,000,000.00	\$ 230,261,022.82	\$ 590,261,022.82	\$ 513,467,348.64	\$ 513,467,348.64	\$ 76,793,674.18