

PLAN PARCIAL DE DESARROLLO URBANO

HABITACIONAL
Paseo Santa Carmen
DELEGACION CAPILLA DE GUADALUPE, JAL.

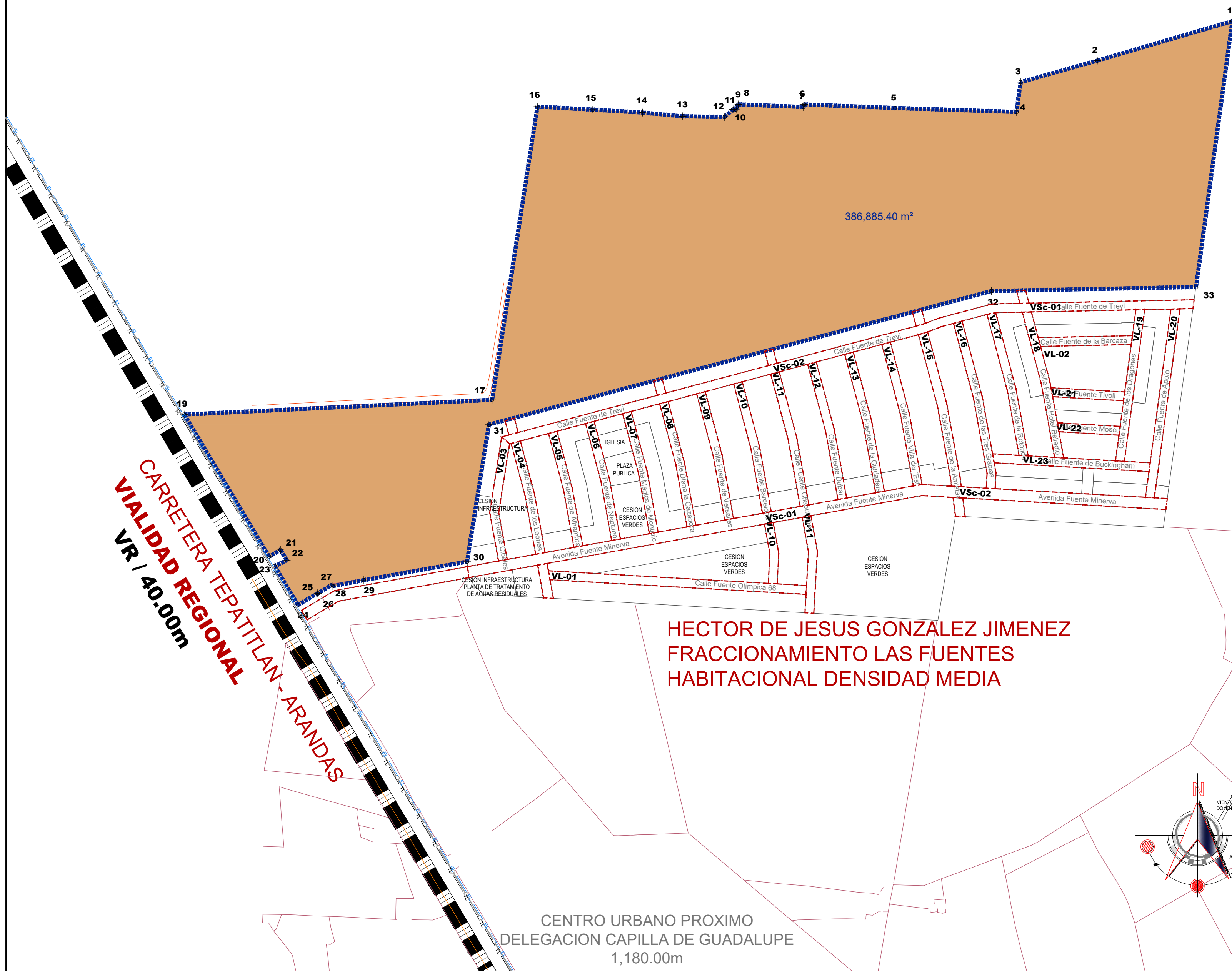
SIMBOLOGIA:

- Límites del Área de Aplicación.
- Vértices del Área de Aplicación.
- Límites Municipales.
- Traza Urbana.
- Límite Parcelas.
- Poblados, Fraccionamientos y/o Sitios de Referencia.
- Caminos y Terracerías de Acceso a Área de Aplic.
- Brechas y Veredas.
- Ferrocarril (En Construcción).
- Escurremientos.
- Cuerpos de Agua.
- Curvas de Nivel.
- Área de Aplicación
- Línea Eléctrica.
- Línea Teléfono.
- Línea Fibra Óptica.

CUADRO COORDENADAS :

COORDENADAS AREA DE APLICACION							
LADO	TEST	PV	RUMBO	DISTANCIA	V	COORDENADAS	
						Y	X
1	2	S	73°43'30.22" W	190.77	2	2,307,245.1682	750,150.1237
2	3	S	74°18'17.66" W	108.25	3	2,307,191.7044	749,966.9946
3	4	S	07°40'23.14" W	40.77	4	2,307,122.0155	749,862.7763
4	5	N	88°08'15.78" W	165.19	5	2,307,127.3839	749,692.2566
5	6	N	87°46'36.87" W	123.28	6	2,307,132.1660	749,569.0375
6	7	S	14°07'48.25" W	3.54	7	2,307,128.7345	749,568.1736
7	8	N	87°43'56.06" W	88.33	8	2,307,132.2295	749,479.9167
8	9	S	36°30'25.74" W	4.00	9	2,307,129.0147	749,477.5372
9	10	S	09°07'13.28" W	3.95	10	2,307,125.1134	749,476.9109
10	11	N	85°14'34.57" W	4.21	11	2,307,125.4626	749,472.7150
11	12	S	48°21'18.88" W	15.47	12	2,307,115.1812	749,461.1529
12	13	N	89°04'07.75" W	56.94	13	2,307,116.1065	749,404.2244
13	14	N	84°42'16.69" W	54.69	14	2,307,121.1535	749,349.7707
14	15	N	86°36'06.19" W	67.64	15	2,307,125.1627	749,282.2538
15	16	N	86°51'11.12" W	75.18	16	2,307,129.2897	749,207.1900
16	17	S	08°46'31.36" W	402.59	17	2,306,731.4152	749,145.7708
17	19	S	87°15'57.74" W	418.36	19	2,306,711.4602	748,727.8895
19	20	S	30°51'39.11" E	224.55	20	2,306,518.7028	748,843.0736
20	21	N	59°02'05.81" E	18.00	21	2,306,527.9632	748,858.5069
21	22	S	30°57'54.19" E	16.51	22	2,306,513.8101	748,866.9992
22	23	S	63°48'33.33" W	18.09	23	2,306,505.8266	748,850.7680
23	24	S	30°51'39.11" E	61.34	24	2,306,453.1742	748,882.2309
24	25	N	59°15'19.24" E	31.11	25	2,306,469.0767	748,908.9663
25	26	S	30°44'40.76" E	0.43	26	2,306,468.7097	748,909.1846
26	27	N	58°40'19.80" E	22.57	27	2,306,480.4438	748,928.4626
27	28	S	32°31'41.24" E	2.03	28	2,306,478.7360	748,929.5518
28	29	N	79°04'48.37" E	42.86	29	2,306,486.8553	748,971.6358
29	30	N	79°51'14.47" E	142.30	30	2,306,511.9229	749,111.7136
30	31	N	09°04'12.61" E	188.20	31	2,306,697.7699	749,141.3822
31	32	N	75°06'43.87" E	705.60	32	2,306,879.0574	749,823.2946
32	33	N	88°52'05.45" E	277.66	33	2,306,884.5420	750,100.9038
33	1	N	07°46'19.11" E	363.97	1	2,307,245.1682	750,150.1237

SUPERFICIE = 386,885.40 m²



PLANO:	NUM:
ESTRUCTURA URBANA	D-11
	ELABORO: S.a Arquitecto Subordinado Urbano REVISO: Ing. A. M. N. VoBo: Arq. E.A.E.C. Jefatura Ordenamiento Urbano
ESCALA 1 : 4 000 AGOSTO DE 2018	
H. AYUNTAMIENTO DE TEPATITLAN DE MORELOS, JALISCO. GOBIERNO DEL ESTADO DE JALISCO. SEDEUR	