

FUENTE: Elaboración propia a partir de lo siguiente:
 INEGI: Censo de Población y Vivienda 2010, Inventario Nacional de Viviendas 2010 y Conjunto de datos vectoriales y toponímicos.
 IIEG: Atlas de Caminos y Carreteras del Estado de Jalisco 2012.

PORCENTAJE DE VIVIENDAS PARTICULARES HABITADAS QUE DISPONEN DE INTERNET

SIMBOLOGÍA TEMÁTICA

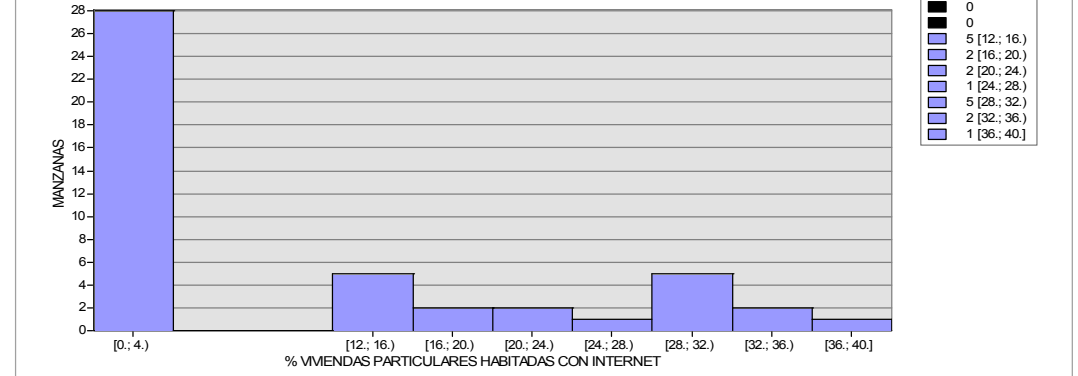
- PEGUEROS**
- CONFIDENCIAL
 - NO DISPONIBLE
 - 0.0 - 22.2
 - 27.3 - 33.3
 - 40.0

SIMBOLOGÍA BASE

- LÍMITE TEPATITLÁN
- LOCALIDAD URBANA
- LOCALIDAD RURAL
- CUERPO DE AGUA INTERMITENTE
- CUERPO DE AGUA PERENNE
- CORRIENTE DE AGUA
- CURVAS DE NIVEL
- CARRETERA
- CAMINO



HISTOGRAMA - PORCENTAJE DE VIVIENDAS PARTICULARES HABITADAS CON INTERNET POR MANZANA



Proyección: UTM
 Elipsoide: WGS84
 Zona: 13N
 Datum: WGS84

Escala: 1:10,000

0 125 250 500 Mts

Fecha de elaboración: Agosto 2014

