

FUENTE: Elaboración propia a partir de lo siguiente:
 INEGI: Censo de Población y Vivienda 2010, Inventario Nacional de Viviendas 2010 y Conjunto de datos vectoriales y toponímicos.
 IIEG: Atlas de Caminos y Carreteras del Estado de Jalisco 2012.

PORCENTAJE DE VIVIENDAS PARTICULARES HABITADAS QUE DISPONEN DE INTERNET

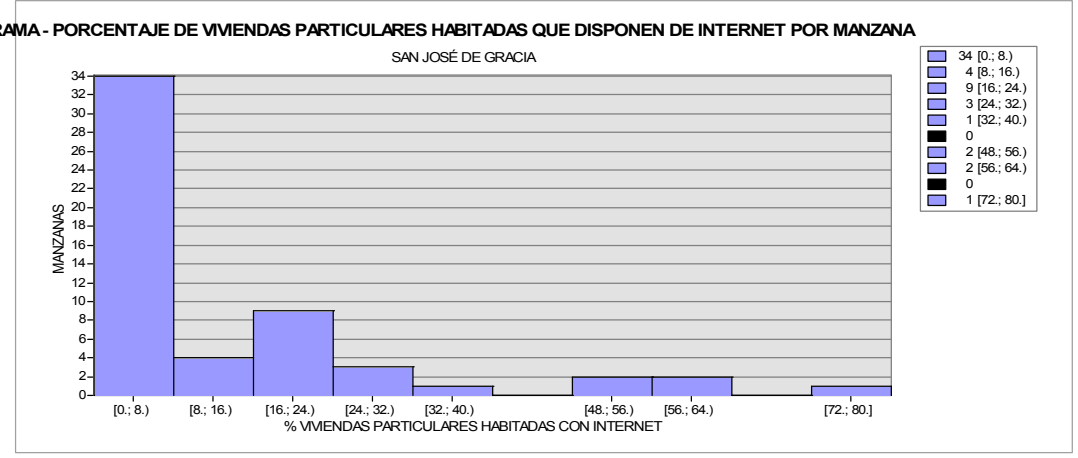
SIMBOLOGÍA TEMÁTICA

SAN JOSÉ DE GRACIA

- NO DISPONIBLE
- CONFIDENCIAL
- 0.0 - 21.4
- 22.7 - 33.3
- 50.0 - 80.0

SIMBOLOGÍA BASE

- LÍMITE TEPATITLÁN
- LOCALIDAD URBANA
- LOCALIDAD RURAL
- CUERPO DE AGUA INTERMITENTE
- CUERPO DE AGUA PERENNE
- CORRIENTE DE AGUA
- CURVAS DE NIVEL
- CARRETERA
- CAMINO



Proyección: UTM
 Elipsoide: WGS84
 Zona: 13N
 Datum: WGS84

Escala: 1:10,000

Fecha de elaboración: Agosto 2014

