

## PORCENTAJE DE POBLACIÓN QUE HABLA ALGUNA LENGUA INDÍGENNA

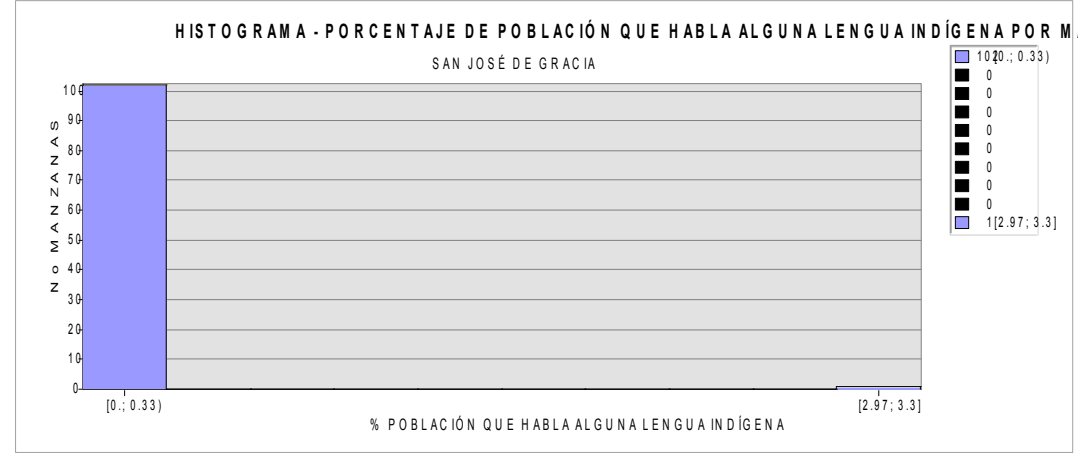
**SIMBOLOGÍA TEMÁTICA**

**SAN JOSÉ DE GRACIA**

- CONFIDENCIAL, NO DISPONIBLE O NO APLICA
- 0.0
- 3.3

**SIMBOLOGÍA BASE**

- LÍMITE TEPATITLÁN
- LOCALIDAD URBANA
- LOCALIDAD RURAL
- CUERPO DE AGUA INTERMITENTE
- CUERPO DE AGUA PERENNE
- CORRIENTE DE AGUA
- CURVAS DE NIVEL
- CARRETERA
- CAMINO



Proyección: UTM  
Elipsoide: WGS84

Zona: 13N  
Datum: WGS84

Escala: 1:10,000

Fecha de elaboración: Agosto 2014

