

FUENTE: Elaboración propia a partir de lo siguiente:
 INEGI: Censo de Población y Vivienda 2010, Inventario Nacional de Viviendas 2010 y Conjunto de datos vectoriales y toponímicos.
 IIEG: Atlas de Caminos y Carreteras del Estado de Jalisco 2012.

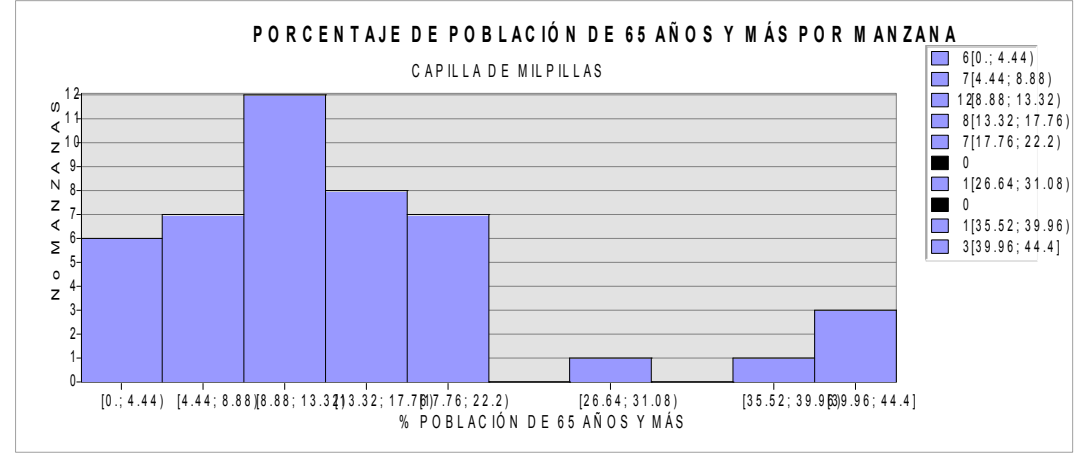
PORCENTAJE DE POBLACIÓN DE 65 AÑOS Y MÁS POR MANZANA

SIMBOLOGÍA TEMÁTICA

- CAPILLA DE MILPILLAS**
- CONFIDENCIAL, NO DISPONIBLE O NO APLICA
 - 0.0 - 7.5
 - 9.1 - 15.2
 - 17.4 - 21.4
 - 30.8 - 44.4

SIMBOLOGÍA BASE

- LÍMITE TEPATITLÁN
- LOCALIDAD URBANA
- LOCALIDAD RURAL
- CUERPO DE AGUA INTERMITENTE
- CUERPO DE AGUA PERENNE
- CORRIENTE DE AGUA
- CURVAS DE NIVEL
- CARRETERA
- CAMINO



Proyección: UTM
 Elipsoide: WGS84
 Zona: 13N
 Datum: WGS84

Escala: 1:7,500

0 90 180 360 Mts

Fecha de elaboración: Agosto 2014

